



ที่ สธ ๐๒๐๑.๐๓๖/ว ๑๒๗

สำนักงานปลัดกระทรวงสาธารณสุข  
ถนนติวานนท์ จังหวัดนนทบุรี ๑๑๐๐๐

๖ พฤษภาคม ๒๕๕๔

เรื่อง การแต่งตั้งข้าราชการให้ดำรงตำแหน่งสาธารณสุขอำเภอ และผู้ช่วยสาธารณสุขอำเภอ

เรียน ผู้ว่าราชการจังหวัดทุกจังหวัด

อ้างถึง ๑. หนังสือสำนักงาน ก.พ. ที่ นร ๑๐๐๖/ว ๗ ลงวันที่ ๖ มีนาคม ๒๕๕๒

๒. หนังสือสำนักงาน ก.พ. ที่ นร ๐๗๐๘.๑/ว ๒๒ ลงวันที่ ๓๐ กันยายน ๒๕๔๐

๓. หนังสือสำนักงาน ก.พ. ที่ นร ๑๐๐๖/ว ๑๐ ลงวันที่ ๑๕ กันยายน ๒๕๔๘

สิ่งที่ส่งมาด้วย หลักเกณฑ์และแนวทางการแต่งตั้งตำแหน่งสาธารณสุขอำเภอและผู้ช่วยสาธารณสุขอำเภอ

ตามหนังสือที่อ้างถึง ๑ ก.พ. ได้กำหนดแนวทางการดำเนินการเพื่อใช้ปฏิบัติในการแต่งตั้งข้าราชการพลเรือนสามัญให้ดำรงตำแหน่งประเภทวิชาการ ระดับชำนาญการพิเศษ ลงมา ให้ดำเนินการตามหนังสือที่อ้างถึง ๓ และการเลื่อนข้าราชการขึ้นแต่งตั้งให้ดำรงตำแหน่งประเภททั่วไป ระดับอาวุโส ให้ดำเนินการตามหลักเกณฑ์และวิธีการที่กำหนดไว้ ตามหนังสือที่อ้างถึง ๒ ซึ่งหลักเกณฑ์วิธีการตามหนังสือสำนักงาน ก.พ. ที่อ้างถึง ๒ และ ๓ ได้กำหนดให้ส่วนราชการอาจกำหนดหลักเกณฑ์วิธีการเพิ่มเติมเพื่อประกอบการพิจารณาคัดเลือกได้ ดังนั้น เพื่อให้การคัดเลือกข้าราชการให้ดำรงตำแหน่งสาธารณสุขอำเภอและผู้ช่วยสาธารณสุขอำเภอ เป็นไปอย่างมีประสิทธิภาพสอดคล้องกับหลักการบริหารทรัพยากรบุคคลตามระบบคุณธรรม ตามพระราชบัญญัติระเบียบข้าราชการพลเรือน พ.ศ. ๒๕๕๑

สำนักงานปลัดกระทรวงสาธารณสุข โดยความเห็นชอบจาก อ.ก.พ. สำนักงานปลัดกระทรวงสาธารณสุข ในการประชุมครั้งที่ ๒/๒๕๕๔ เมื่อวันที่ ๒๐ เมษายน ๒๕๕๔ จึงกำหนดหลักเกณฑ์และแนวทางการแต่งตั้งตำแหน่งสาธารณสุขอำเภอและผู้ช่วยสาธารณสุขอำเภอ ดังที่แนบมาพร้อมนี้ โดยให้มีผลบังคับใช้ตั้งแต่วันที่ ๑ มิถุนายน ๒๕๕๔ เป็นต้นไป สำหรับจังหวัดที่ได้ดำเนินการไว้ก่อนวันที่หลักเกณฑ์วิธีการตามหนังสือฉบับนี้มีผลใช้บังคับก็ให้ดำเนินการตามหลักเกณฑ์และวิธีการที่ ก.พ. กำหนดไว้เดิมต่อไปจนแล้วเสร็จ

จึงเรียนมาเพื่อโปรดทราบ และถือปฏิบัติต่อไปด้วย จะเป็นพระคุณ

ขอแสดงความนับถือ

(นายไพจิตร วราจิต)  
ปลัดกระทรวงสาธารณสุข

สำนักบริหารกลาง

กลุ่มบริหารงานบุคคล

โทร. ๐ ๒๕๕๐ ๑๔๕๐

โทรสาร ๐ ๒๕๕๐ ๑๔๒๔

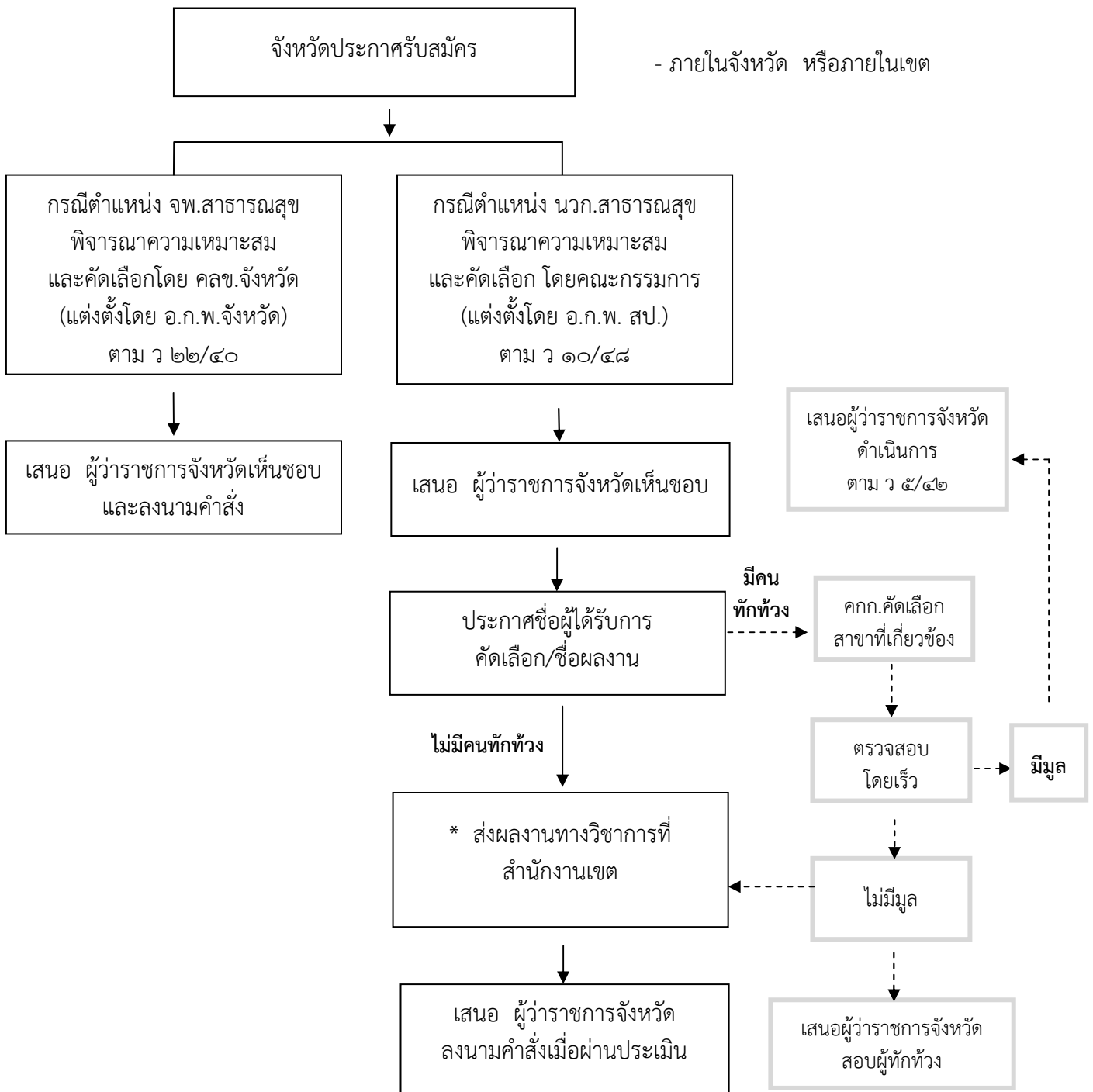
**หลักเกณฑ์และแนวทางการแต่งตั้งตำแหน่งสาธารณสุขอำเภอ และผู้ช่วยสาธารณสุขอำเภอ**  
(แบบทำหนังสือสำนักงานปลัดกระทรวงสาธารณสุข ที่ สธ ๐๒๐๑.๐๓๖/ว ๑๒๗ ลงวันที่ ๖ เมษายน ๒๕๕๔)

ตำแหน่ง / คุณสมบัติ	วิธีการดำเนินการ
<b>๑. สาธารณสุขอำเภอ (นักวิชาการสาธารณสุข) ประเภทวิชาการ ระดับชำนาญการและชำนาญการพิเศษ</b>	
<b>การเลื่อน</b> <ul style="list-style-type: none"> <li>- มีคุณสมบัติตรงตามมาตรฐานกำหนดตำแหน่งที่ ก.พ. กำหนด</li> <li>- มีคุณสมบัติที่จะส่งประเมินผลงานทางวิชาการตามหนังสือสำนักงาน ก.พ. ที่ นร ๑๐๐๖/ว ๑๐ ลงวันที่ ๑๕ กันยายน ๒๕๔๘</li> <li>* ปฏิบัติหน้าที่ผู้ช่วยสาธารณสุขอำเภอ มาแล้วไม่น้อยกว่า ๑ ปี หรือดำรงตำแหน่งอื่นที่ปฏิบัติหน้าที่ทางบริหารไม่ต่ำกว่าหัวหน้าฝ่าย หัวหน้างานในสำนักงานสาธารณสุขอำเภอ/สำนักงานสาธารณสุขจังหวัด มาแล้วไม่น้อยกว่า ๑ ปี</li> </ul>	<ul style="list-style-type: none"> <li>๑. ให้จังหวัดประกาศรับสมัครอย่างน้อยภายในจังหวัด</li> <li>๒. คณะกรรมการ (ซึ่งแต่งตั้งโดย อ.ก.พ. สป.) พิจารณาคัดเลือกผู้ที่เหมาะสมกับตำแหน่งตามแนวทางและวิธีการที่ ก.พ. กำหนดไว้ตามหนังสือสำนักงาน ก.พ. ที่ นร ๑๐๐๖/ว ๑๐ ลงวันที่ ๑๕ กันยายน ๒๕๔๘</li> <li>๓. วิธีการคัดเลือกให้ใช้วิธีการสอบสัมภาษณ์และแสดงวิสัยทัศน์ หรือใช้วิธีอื่นร่วมด้วยก็ได้ เช่น การสอบข้อเขียน เป็นต้น</li> </ul>
<b>การย้าย</b> <ul style="list-style-type: none"> <li>๑. มีคุณสมบัติตรงตามมาตรฐานกำหนดตำแหน่งที่ ก.พ. กำหนด</li> <li>๒. มีคุณสมบัติตามหลักเกณฑ์การย้ายข้าราชการของสำนักงานปลัดกระทรวงสาธารณสุข พ.ศ. ๒๕๔๑</li> </ul>	<ul style="list-style-type: none"> <li>๑. ตามหลักเกณฑ์ที่ ก.พ. กำหนดไว้ ตามหนังสือสำนักงาน ก.พ. ที่ นร ๑๐๐๖/ว ๑๐ ลงวันที่ ๑๕ กันยายน ๒๕๔๘</li> <li>๒. ตามหลักเกณฑ์การย้ายข้าราชการของสำนักงานปลัดกระทรวงสาธารณสุข พ.ศ. ๒๕๔๑</li> </ul>

ตำแหน่ง / คุณสมบัติ	วิธีการดำเนินการ
<b>๒. สาธารณสุขอำเภอ (เจ้าพนักงานสาธารณสุข) ประเภททั่วไป ระดับอาวุโส</b>	
<b>การเลื่อน</b>	<p>- มีคุณสมบัติตรงตามมาตรฐานกำหนดตำแหน่งที่ ก.พ. กำหนด</p> <p>* ปฏิบัติหน้าที่ผู้ช่วยสาธารณสุขอำเภอ มาแล้วไม่น้อยกว่า ๑ ปี หรือดำรงตำแหน่งอื่นที่ปฏิบัติหน้าที่ทางบริหารไม่ต่ำกว่าหัวหน้าฝ่าย หัวหน้างานในสำนักงานสาธารณสุขอำเภอ/สำนักงานสาธารณสุขจังหวัด มาแล้วไม่น้อยกว่า ๑ ปี</p> <p>๑. ให้จังหวัดประกาศรับสมัครอย่างน้อยภายในจังหวัด</p> <p>๒. คณะกรรมการ (ซึ่งแต่งตั้งโดย อ.ก.พ. จังหวัด) (คสข.จังหวัด) พิจารณาคัดเลือกผู้ที่เหมาะสมกับตำแหน่ง ตามแนวทางและวิธีการที่ ก.พ. กำหนดไว้ตามหนังสือสำนักงาน ก.พ. ที่ นร ๐๗๐๘.๑/ว ๒๒ ลงวันที่ ๓๐ กันยายน ๒๕๔๐</p> <p>๓. วิธีการคัดเลือกให้ใช้วิธีการสอบสัมภาษณ์และแสดงวิสัยทัศน์ หรือใช้วิธีอื่นร่วมด้วยก็ได้ เช่น การสอบข้อเขียน เป็นต้น</p>
<b>การย้าย</b>	<p>๑. มีคุณสมบัติตรงตามมาตรฐานกำหนดตำแหน่งที่ ก.พ. กำหนด</p> <p>๒. มีคุณสมบัติตามหลักเกณฑ์การย้ายข้าราชการของสำนักงานปลัดกระทรวงสาธารณสุข พ.ศ. ๒๕๔๑</p> <p>- ตามหลักเกณฑ์การย้ายข้าราชการของสำนักงานปลัดกระทรวงสาธารณสุข พ.ศ. ๒๕๔๑</p>

ตำแหน่ง / คุณสมบัติ	วิธีการดำเนินการ
๓. ผู้ช่วยสาธารณสุขอำเภอ	
การมอบหมายให้ปฏิบัติหน้าที่	<ul style="list-style-type: none"><li>- ผู้ช่วยสาธารณสุขอำเภอ (นักวิชาการสาธารณสุข)</li><li>- ผู้ช่วยสาธารณสุขอำเภอ (เจ้าพนักงานสาธารณสุข)</li></ul> <ol style="list-style-type: none"><li>๑. ให้จังหวัดประกาศรับสมัครอย่างน้อยภายในจังหวัด</li><li>๒. คณะกรรมการ (ซึ่งแต่งตั้งโดย นพ.สสจ.) พิจารณาคัดเลือกผู้ที่เหมาะสมโดยพิจารณาความรู้ ความสามารถ ในการทำหน้าที่ ผู้ช่วยสาธารณสุขอำเภอ และการได้รับการยอมรับเป็นสำคัญ</li><li>๓. วิธีการคัดเลือกให้ใช้วิธีการสอบสัมภาษณ์และแสดงวิสัยทัศน์ หรือใช้วิธีอื่นร่วมด้วยก็ได้ เช่น การสอบข้อเขียน เป็นต้น</li><li>๔. ให้เสนอผลการคัดเลือกต่อนายแพทย์สาธารณสุขจังหวัด</li><li>๕. ให้นายแพทย์สาธารณสุขจังหวัดเป็นผู้ลงนามคำสั่งแต่งตั้งให้ปฏิบัติหน้าที่ ผู้ช่วยสาธารณสุขอำเภอ</li></ol>

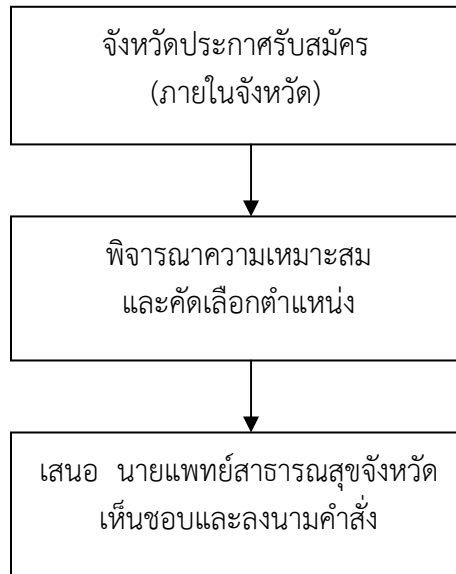
แผนภูมิแสดงขั้นตอนการดำเนินการพิจารณาความเหมาะสมและคัดเลือกเพื่อแต่งตั้งข้าราชการ  
ให้ดำรงตำแหน่งสาธารณสุขอำเภอ



หมายเหตุ \* กรณีการเลื่อนสาธารณสุขอำเภอ (นักวิชาการสาธารณสุข) ระดับชำนาญการพิเศษ  
คณะกรรมการเขต พิจารณาผลงานวิชาการ หากผู้ได้รับการคัดเลือกเป็นข้าราชการนอกเขต  
ให้ส่งเอกสารวิชาการให้สำนักงานปลัดกระทรวงสาธารณสุขพิจารณา

\* กรณีสาธารณสุขอำเภอ (นักวิชาการสาธารณสุข) ระดับชำนาญการ  
หากผู้ได้รับคัดเลือกดำรงตำแหน่งระดับชำนาญการ เป็นการย้ายไม่ต้องส่งเอกสารวิชาการ

แผนภูมิแสดงขั้นตอนการดำเนินการพิจารณาความเหมาะสมและคัดเลือกเพื่อแต่งตั้งข้าราชการ  
ให้ดำรงตำแหน่งผู้ช่วยสาธารณสุขอำเภอ



หมายเหตุ

- สาธารณสุขอำเภอ (นักวิชาการสาธารณสุข) ระดับชำนาญการ / ชำนาญการพิเศษ  
ควรแต่งตั้งจากผู้ดำรงตำแหน่งในสายงานนักวิชาการสาธารณสุข
- สาธารณสุขอำเภอ (เจ้าพนักงานสาธารณสุข) ระดับอาวุโส  
ควรแต่งตั้งจากผู้ดำรงตำแหน่งในสายงานเจ้าพนักงานสาธารณสุข