



การจัดระบบบริการคลินิกเด็กสุขภาพดี ภายใต้สถานการณ์การแพร่ระบาดของ COVID-19

กรมอนามัย กระทรวงสาธารณสุข

เนื่องจากสถานการณ์การแพร่ระบาดของ COVID-19 ในประเทศไทยมีการขยายไปในวงกว้าง ทั้งกรุงเทพมหานคร ปริมณฑล และต่างจังหวัด รัฐบาลได้ประกาศ พระราชกำหนดการบริหารราชการ ในสถานการณ์ฉุกเฉิน มีผลบังคับใช้ตั้งแต่วันที่ 26 มีนาคม 2563 ได้ระบุในข้อ 8 มาตรการพึงปฏิบัติสำหรับ บุคคลบางประเภท “ให้กลุ่มคนที่มีความเสี่ยงสูงต่อการติดเชื้อ COVID-19 ได้ง่าย ซึ่งรวมกลุ่มเด็กเล็กที่มีอายุต่ำกว่า 5 ปีลงมา ให้อยู่ในเคหะสถานหรือบริเวณสถานที่พำนักของตน เพื่อป้องกันตนเองจากการติดเชื้อ จากสภาพแวดล้อมภายนอก ทั้งนี้เว้นแต่บุคคลดังกล่าวมีความจำเป็นเพื่อการพบแพทย์ การรักษาพยาบาล การปฏิบัติหน้าที่แพทย์ พยาบาล หรือบุคลากรทางการแพทย์” แม้ว่าการหลีกเลี่ยงไม่ให้เกิดกัมมันตภาพ จะช่วยป้องกันการติดเชื้อจากสภาพแวดล้อมภายนอก แต่หากพิจารณาถึงความจำเป็นในด้านการสร้างเสริม ภูมิคุ้มกันโรคในเด็กเล็กก็ถือเป็นสิ่งจำเป็นอย่างยิ่งกรมอนามัยจึงแนะนำแนวทางการจัดบริการคลินิกเด็กสุขภาพดี ภายใต้สถานการณ์การแพร่ระบาดของ COVID-19

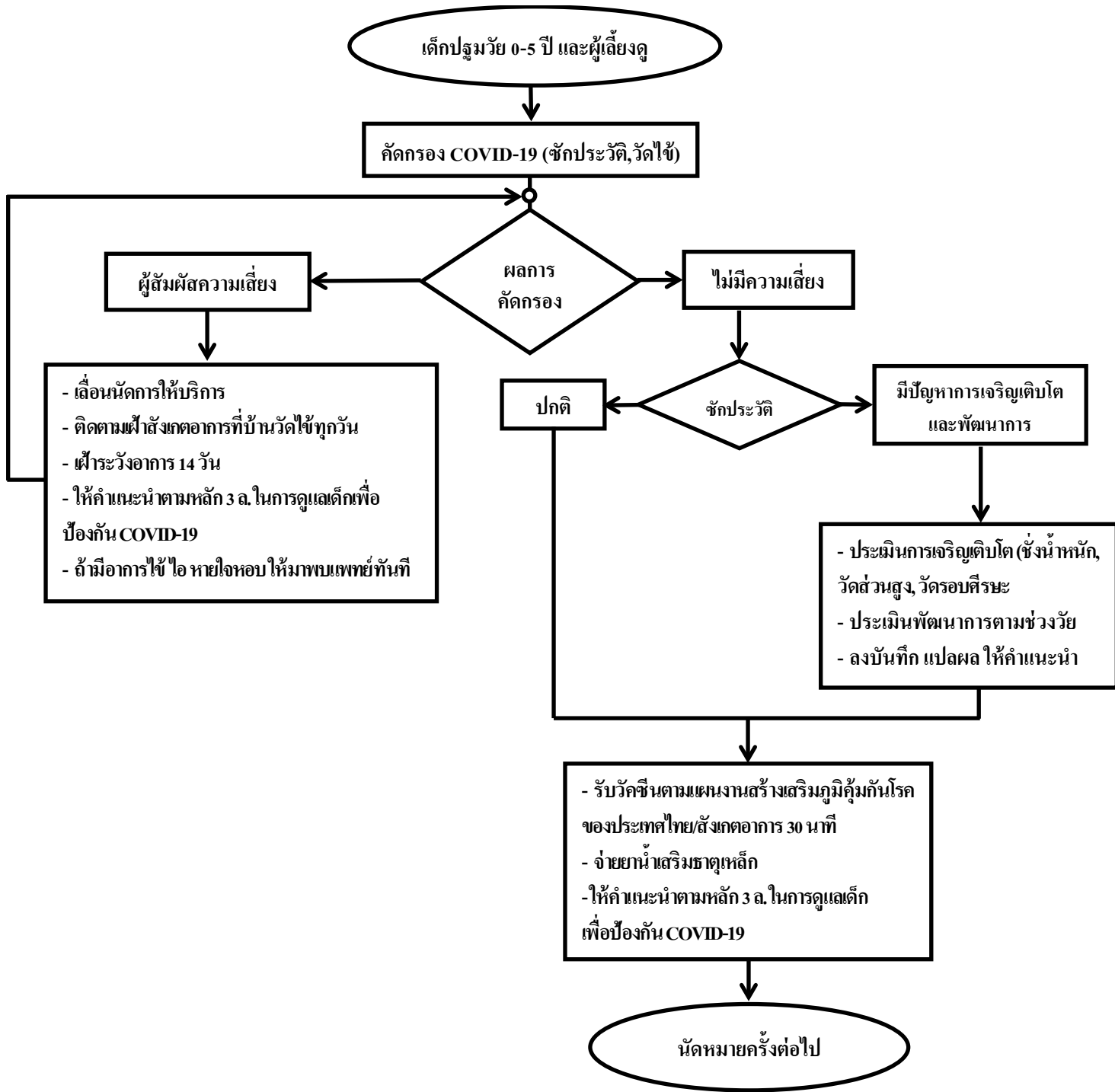
คำแนะนำสำหรับผู้เลี้ยงดูเด็ก

1. เด็กและผู้เลี้ยงดูต้องใส่หน้ากากอนามัยและเข้าสู่ระบบคัดกรองของหน่วยบริการ
2. ผู้เลี้ยงดูเด็กไม่ปกปิดประวัติของตนเองและเด็ก เช่น อยู่ในครอบครัวหรือเดินทางจากประเทศกลุ่มเสี่ยง สัมผัสใกล้ชิดผู้ป่วย COVID-19 มีอาการไข้ ไอ หายใจเหนื่อยหอบ
3. ผู้เลี้ยงดูเด็กที่นำเด็กมารับบริการไม่ควรเป็นผู้สูงอายุหรือผู้ที่มีโรคเรื้อรัง
4. ระหว่างการนำเด็กเข้ารับบริการ ควรดูแลเด็กให้หลีกเลี่ยงการสัมผัสกับสิ่งของต่างๆ และปฏิบัติตาม คำแนะนำของเจ้าหน้าที่อย่างเคร่งครัด (Social Distancing)
5. ยึดหลัก 3ล. ในการดูแล ป้องกัน COVID-19 ดังนี้
 - ลด : ลดความเสี่ยงจากการสัมผัส ด้วยการล้างมือ สวมใส่หน้ากากอนามัย
 - เลี่ยง : การเข้าไปในพื้นที่การระบาดของโรค/พื้นที่ที่มีความแออัด เช่น สนามเด็กเล่น
 - ดูแล : ดูแลสุขภาพตนเองและเด็ก กินร้อน ใช้ช้อนกลางส่วนตัว พักผ่อนให้เพียงพอ
6. เฝ้าระวังและส่งเสริมพัฒนาการเด็กตามคู่มือ DSPM อย่างต่อเนื่องและสม่ำเสมอ

แนวทางการจัดการบริการคลินิกเด็กสุขภาพดี

1. เด็กและผู้เลี้ยงดูต้องใส่หน้ากากอนามัยและเข้าสู่ระบบคัดกรองของหน่วยบริการ
2. บุคลากรมีการป้องกันตนเอง ใส่หน้ากากอนามัย ถูมือ ล้างมือก่อนและหลังให้บริการ
3. ทำความสะอาดสถานที่ อุปกรณ์ เครื่องมือ ตามเกณฑ์มาตรฐาน
4. จัดสถานที่นั่งรอตรวจให้มีระยะห่างอย่างน้อย 1 เมตร
5. การนัดหมายมารับบริการเป็นช่วงเวลาและจำกัดจำนวนผู้เลี้ยงดูไม่เกิน 1 คนเพื่อลดความแออัด
6. ลดการมารับบริการของเด็กที่โรงพยาบาลโดยพิจารณาปรับกิจกรรมการให้บริการรายบุคคลให้ครบภายในครั้งเดียวเช่น การตรวจพัฒนาการ/การตรวจพิเศษต่างๆ พร้อมกับการเสริมสร้างภูมิคุ้มกันโรค
7. ให้บริการแบบ ONE STOP SERVICE
8. ให้บริการตามผังการจัดระบบบริการคลินิกเด็กสุขภาพดี กรณีเด็กกลุ่มเสี่ยง เช่น คลอดก่อนกำหนด, ภาวะทุพโภชนาการ, พัฒนาการสงสัยล่าช้า / ล่าช้า ให้ประเมินการเจริญเติบโต และพัฒนาการตามช่วงวัยก่อนรับวัคซีน
9. จัดทำทะเบียนเด็กและผู้เลี้ยงดูพร้อมช่องทางการติดต่อ
10. กรณีเด็กเป็นผู้สัมผัสเสี่ยงสูงต่อการติดเชื้อ COVID-19 ควรเลื่อนนัดคลินิกเด็กสุขภาพดีไปก่อนจนกว่าจะพ้นช่วงกำหนดเวลากักตัว (Isolation) โดยให้อยู่ภายในที่พักอาศัยเป็นเวลาอย่างน้อย 14 วัน และติดตามเด็กเพื่อนัดหมายให้มารับบริการครบถ้วนตามเกณฑ์
11. กรณีสถานการณ์รุนแรงมากเข้าขั้นวิกฤต หน่วยบริการไม่สามารถให้บริการคลินิกเด็กสุขภาพดีได้หรือผู้เลี้ยงดูไม่นำเด็กมารับบริการ ให้เจ้าหน้าที่ติดตามเด็กกลุ่มดังกล่าวเข้ามารับบริการในวัน เวลา และสถานที่ที่เหมาะสม

ผังการจัดระบบบริการคลินิกเด็กสุขภาพดี
ภายใต้สถานการณ์การแพร่ระบาดของ COVID-19



หมายเหตุ

วัคซีนทางเลือก ให้หน่วยบริการพิจารณาตามความเหมาะสม หากมีความจำเป็นต้องเลื่อนหรืองดให้บริการ หน่วยบริการพิจารณาตามความเหมาะสม

เอกสารอ้างอิง

1. กรมการแพทย์.(2020).แนวทางเวชปฏิบัติการวินิจฉัย ดูแลรักษา และป้องกันการติดเชื้อในโรงพยาบาล กรณีโรคติดเชื้อไวรัสโคโรนา 2019. สืบค้นเมื่อ 21 มีนาคม 2020 จาก<https://ddc.moph.go.th/viralpneumonia/file/guidelines/G2new3>
2. กองโรคป้องกันวัคซีน กรมควบคุมโรค.(2020). คำแนะนำการให้บริการสร้างเสริมภูมิคุ้มกันโรคระหว่างเกิดการระบาดของโรคโควิด 19. กรมควบคุมโรค
3. (2020).COVID-19 and Children.สืบค้นเมื่อ 27 มี.ค.2020 จากhttps://www.cdc.gov/coronavirus/2019-ncov/faq.html?CDC_AA_refVal=https%3A%2F%2Fwww.cdc.gov%2Fcoronavirus%2F2019-ncov%2Fprepare%2Fchildren-faq.html