



ภาพ:รศ.เชนทร์ ช่าง ปรินฤชัย / กลุ่มงานประชาสัมพันธ์ สจ.พระนครศรีอยุธยา



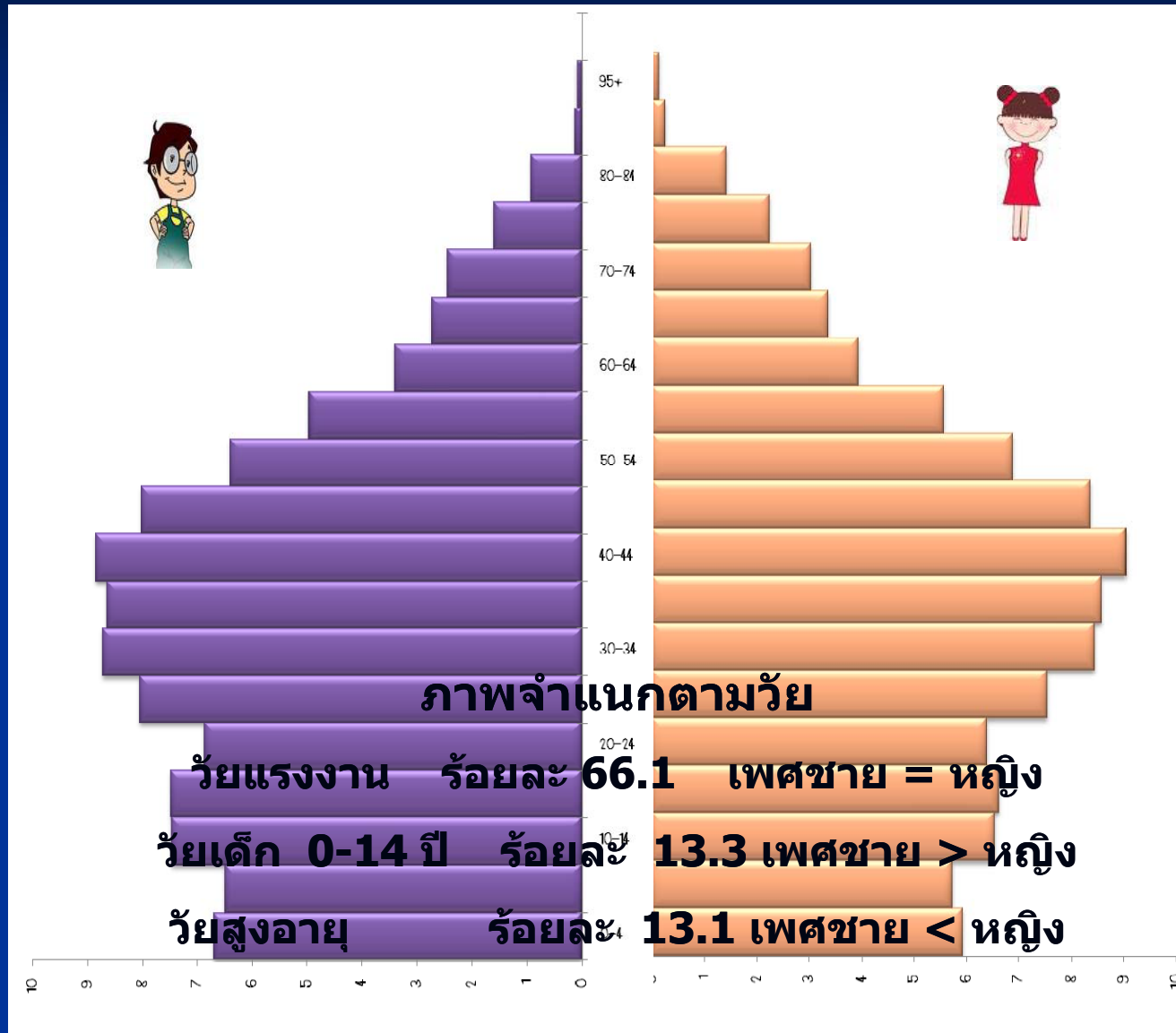
การสรุปผลกระทบท่างสุขภาพ ปีงบประมาณ ๒๕๕๔

สถานการณ์ด้านประชากรและประชากรแฝง จากการใช้ไฟฟ้าปี 2552

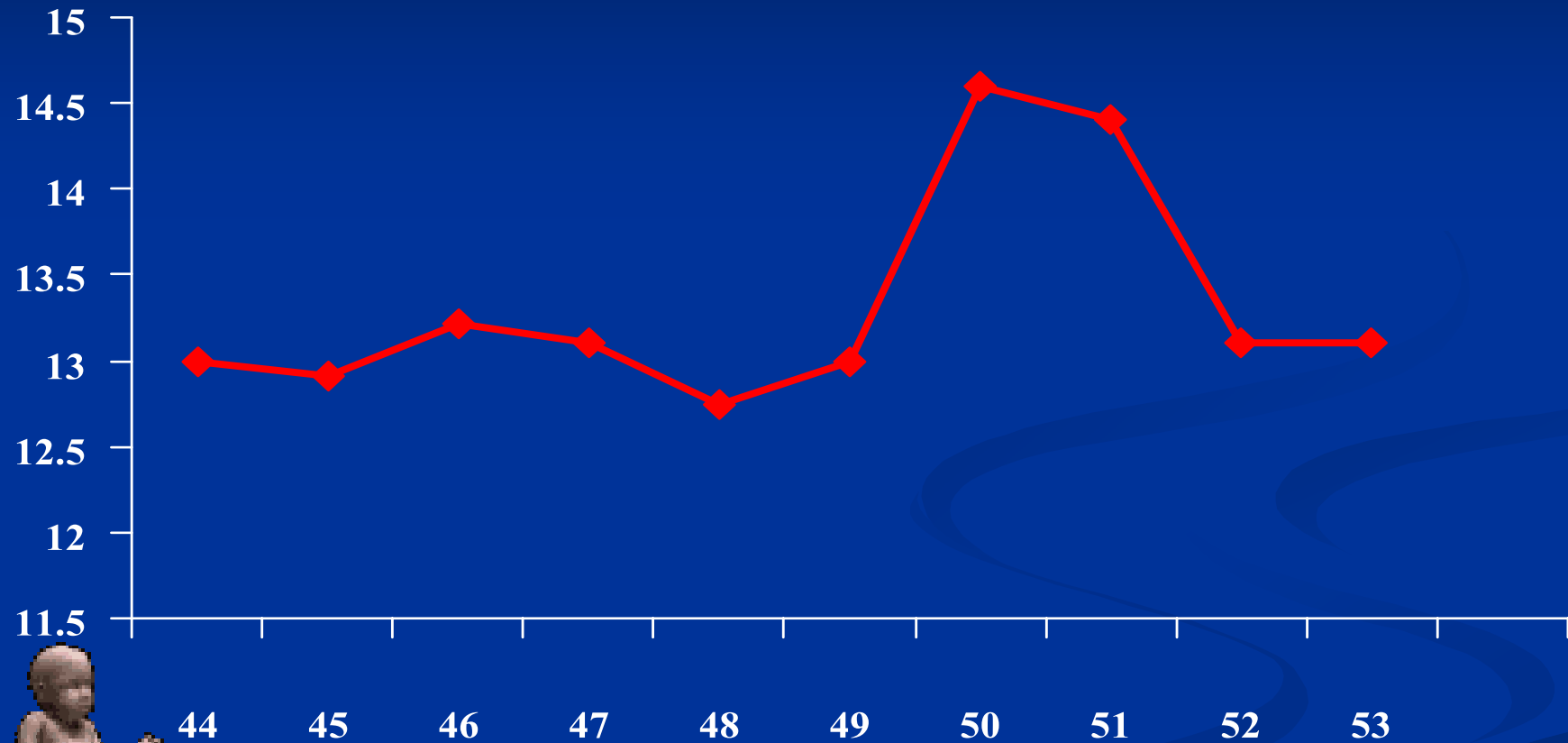
ทะเบียน 775,157 คน แฝง 766,665 คน รวม 1,541,822 คน



ปิรามิดประชากร จำแนกตามเพศและอายุ ปี 2554

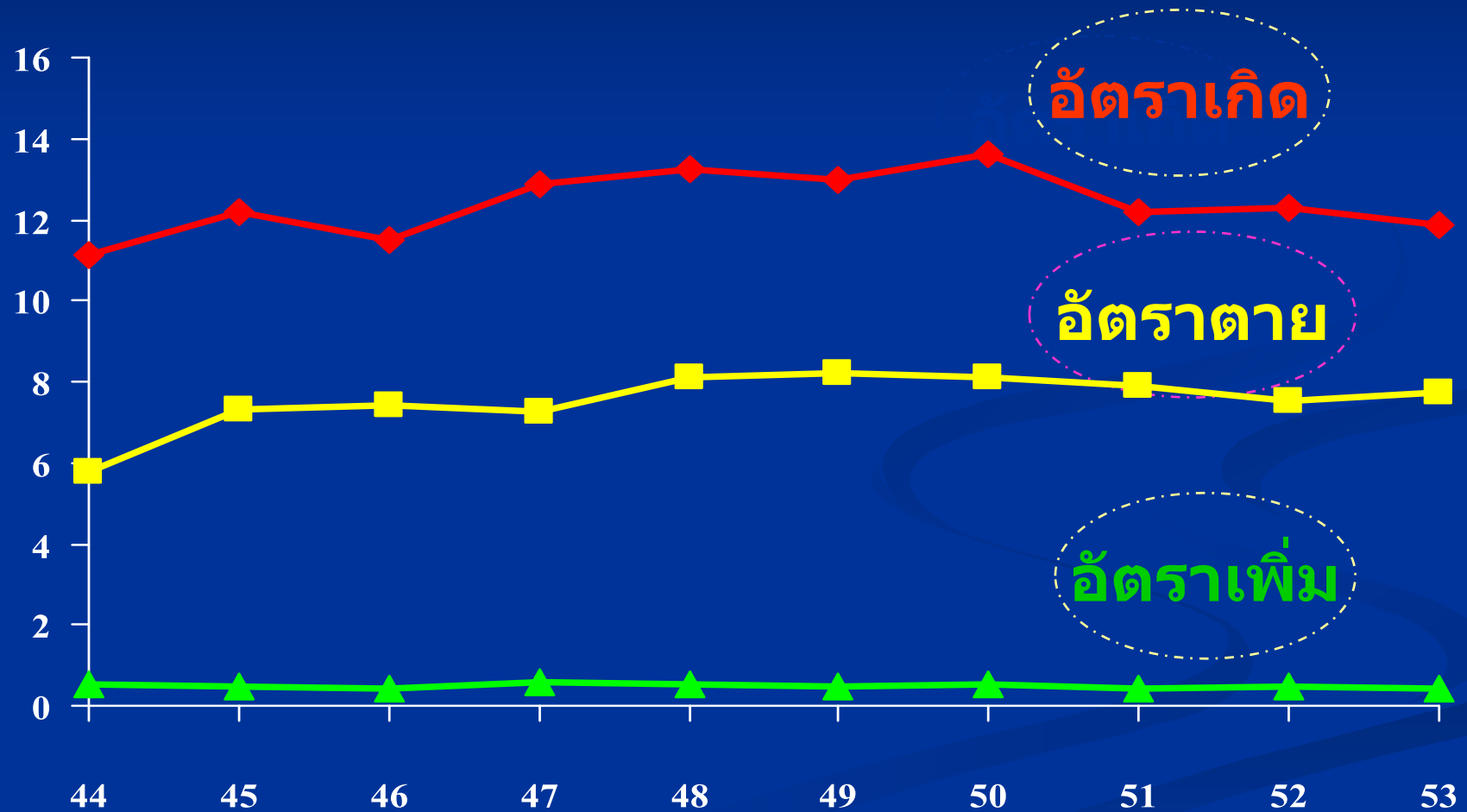


แนวโน้มประชากรสูงอายุ ปี 44-53



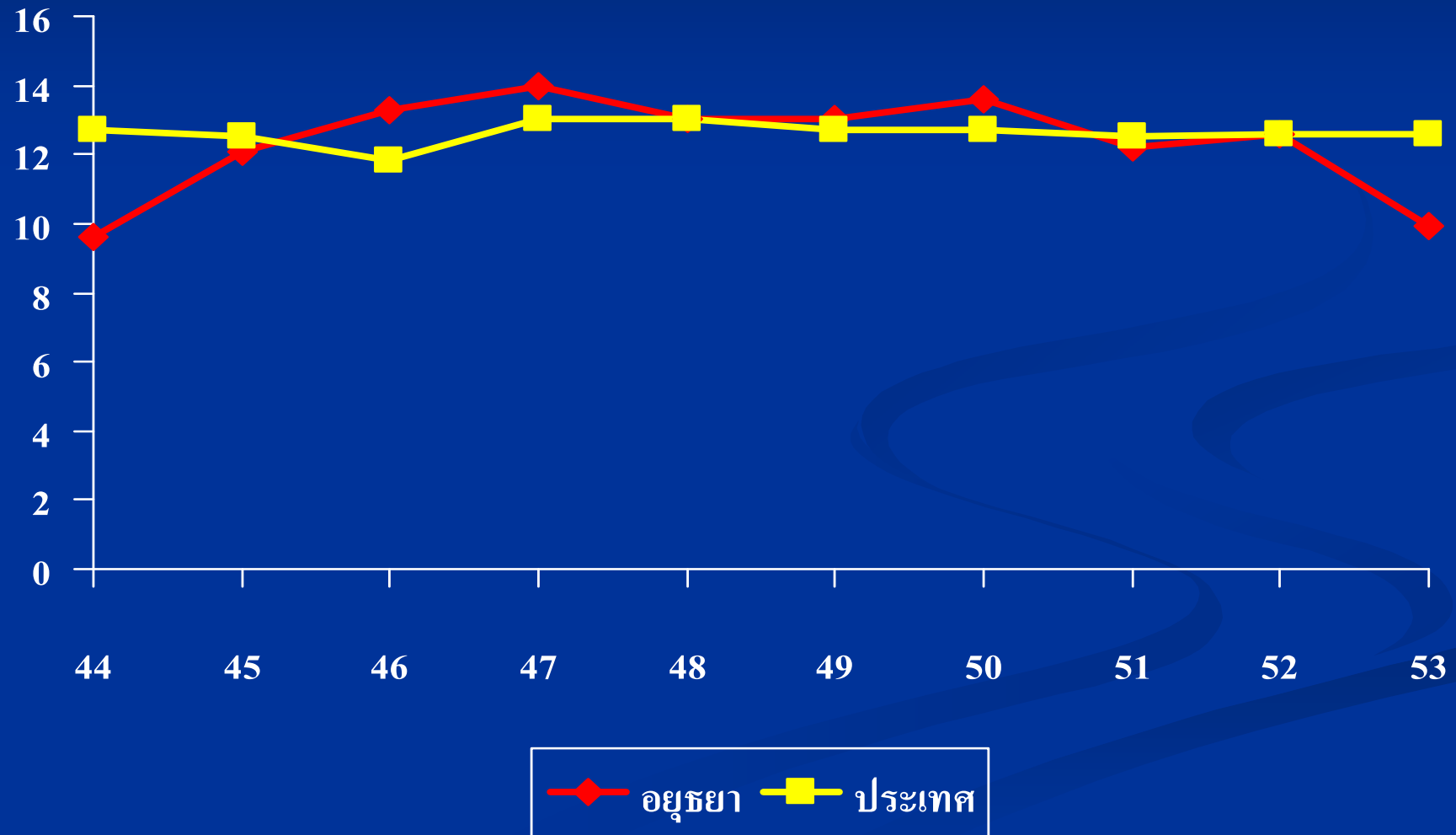
—◆— ร้อยละ

อัตราเกิด อัตราตาย และอัตราเพิ่ม จังหวัดพระนครศรีอยุธยา ปี พ.ศ.2544-2553



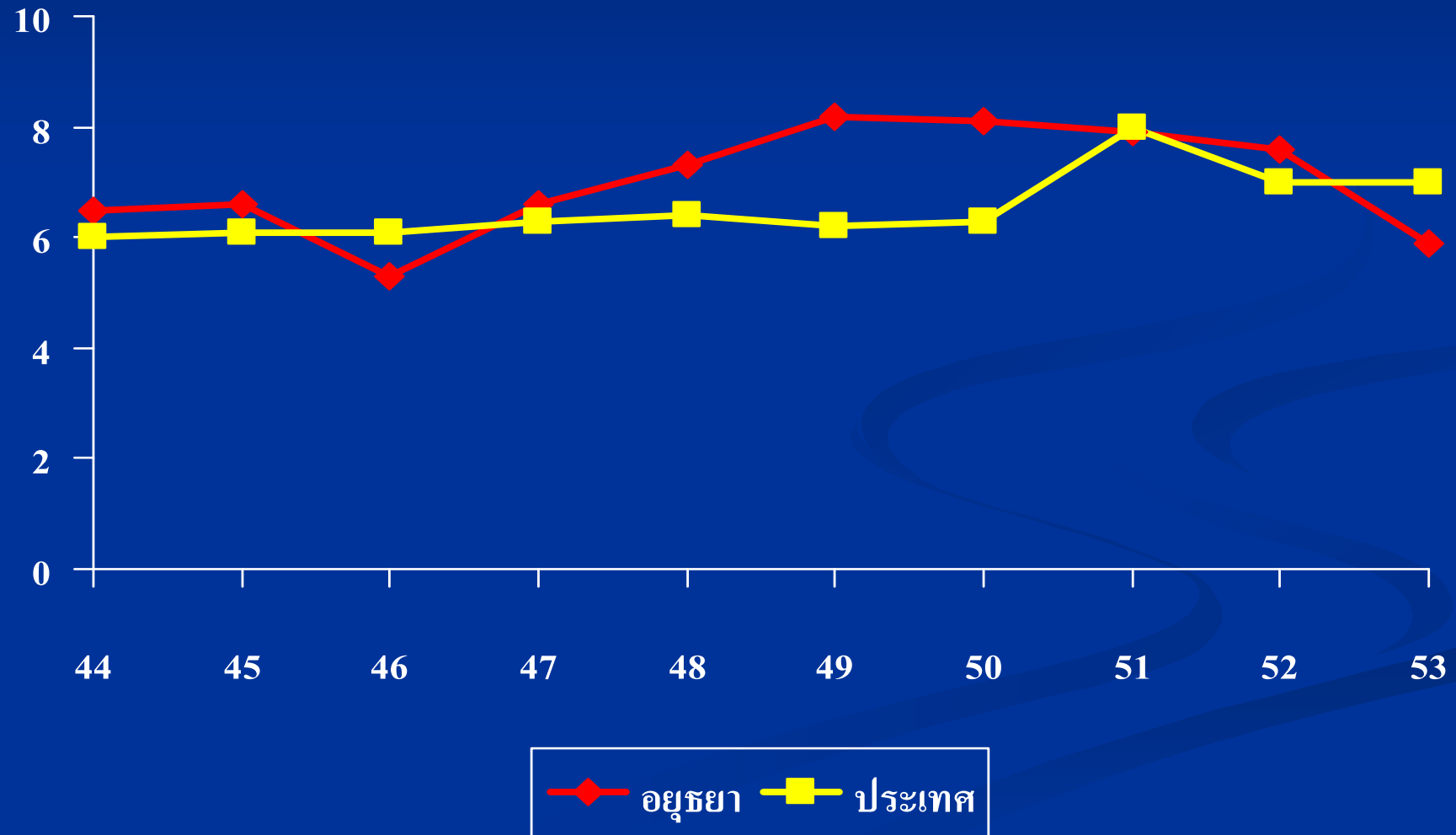
อัตราเกิด ปี พ.ศ.2544-2553

จังหวัดพระนครศรีอยุธยา เทียบกับทั่วประเทศ



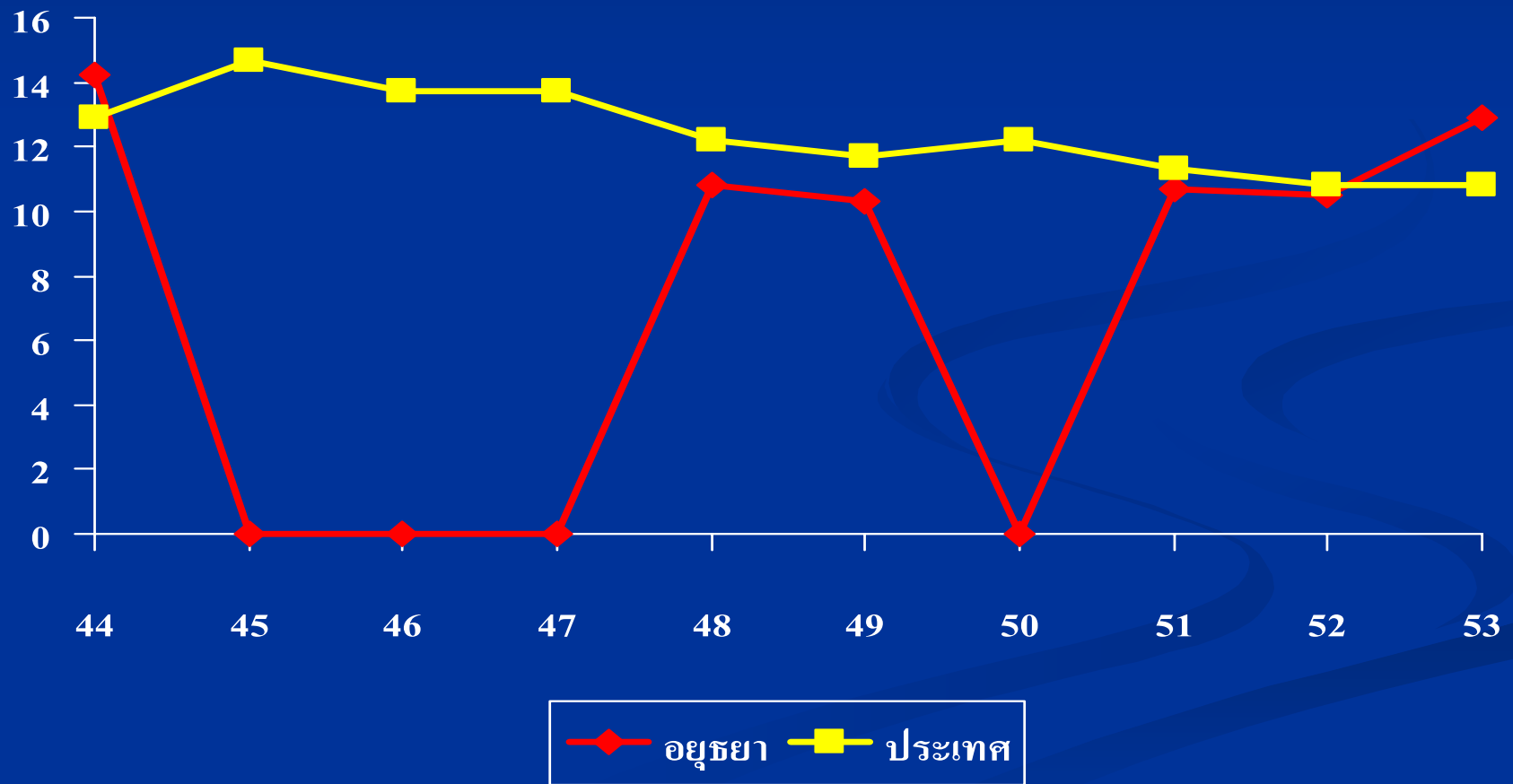
อัตราการตาย ปี พ.ศ.2544-2553

จังหวัดพระนครศรีอยุธยา เทียบกับทั้งประเทศ



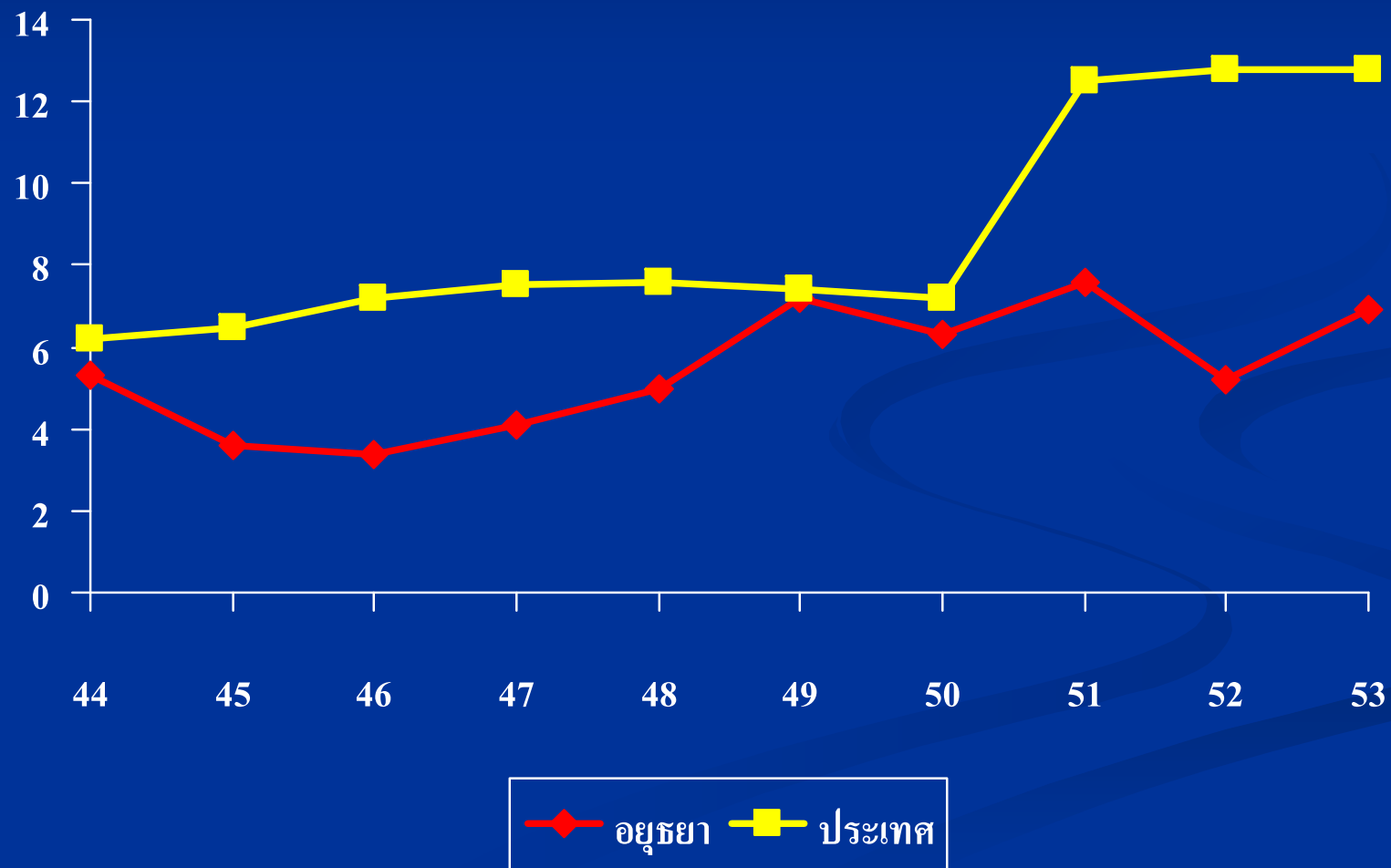
อัตราการดาตาย ปี พ.ศ.2544-2553

จังหวัดพระนครศรีอยุธยา เทียบกับทั้งประเทศ



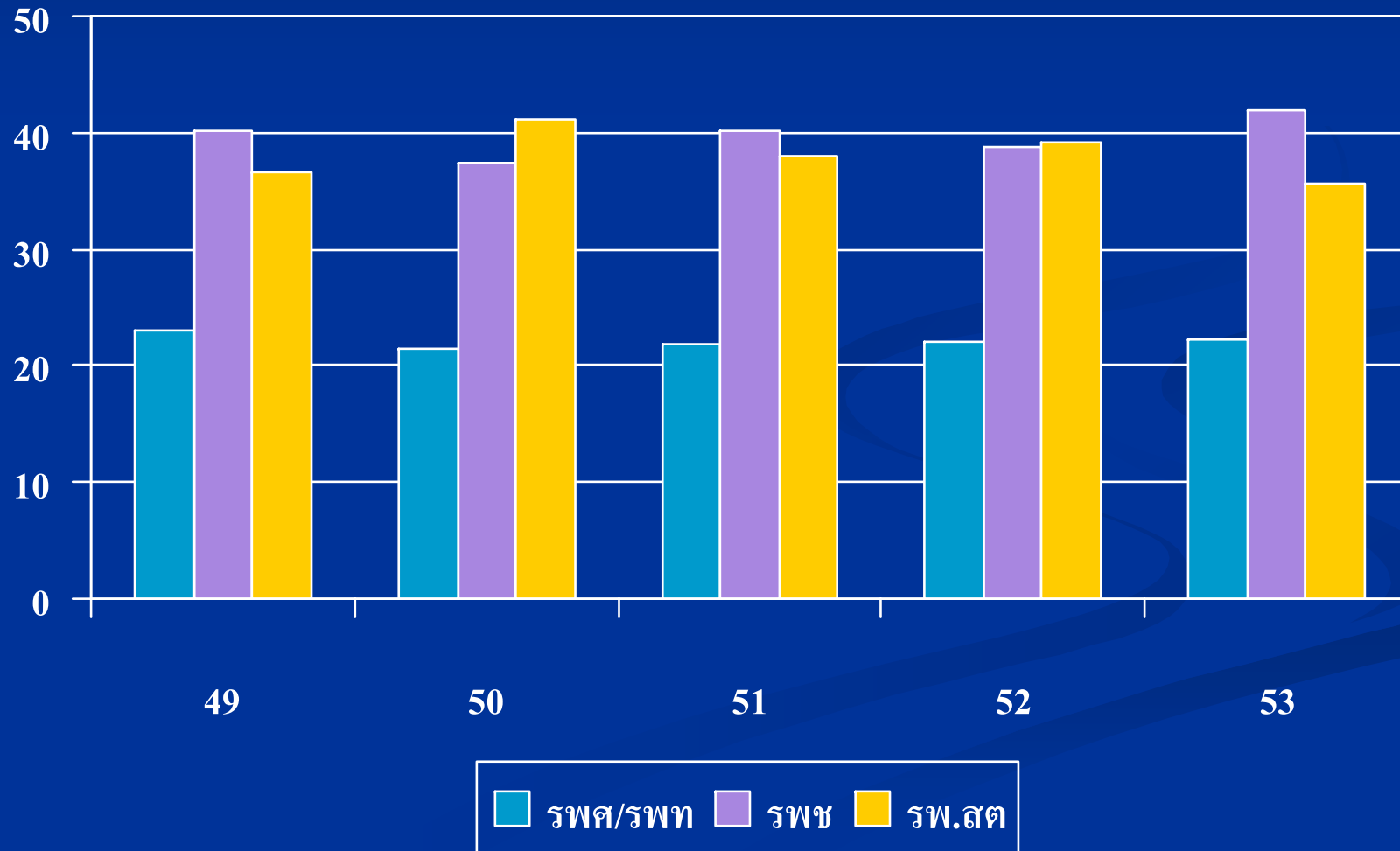
อัตราการกตายนี้อายุ ๖๕ ปีขึ้นไป พ.ศ. ๒๕๔๔-๒๕๕๓

จังหวัดพระนครศรีอยุธยา เทียบกับทั้งประเทศ



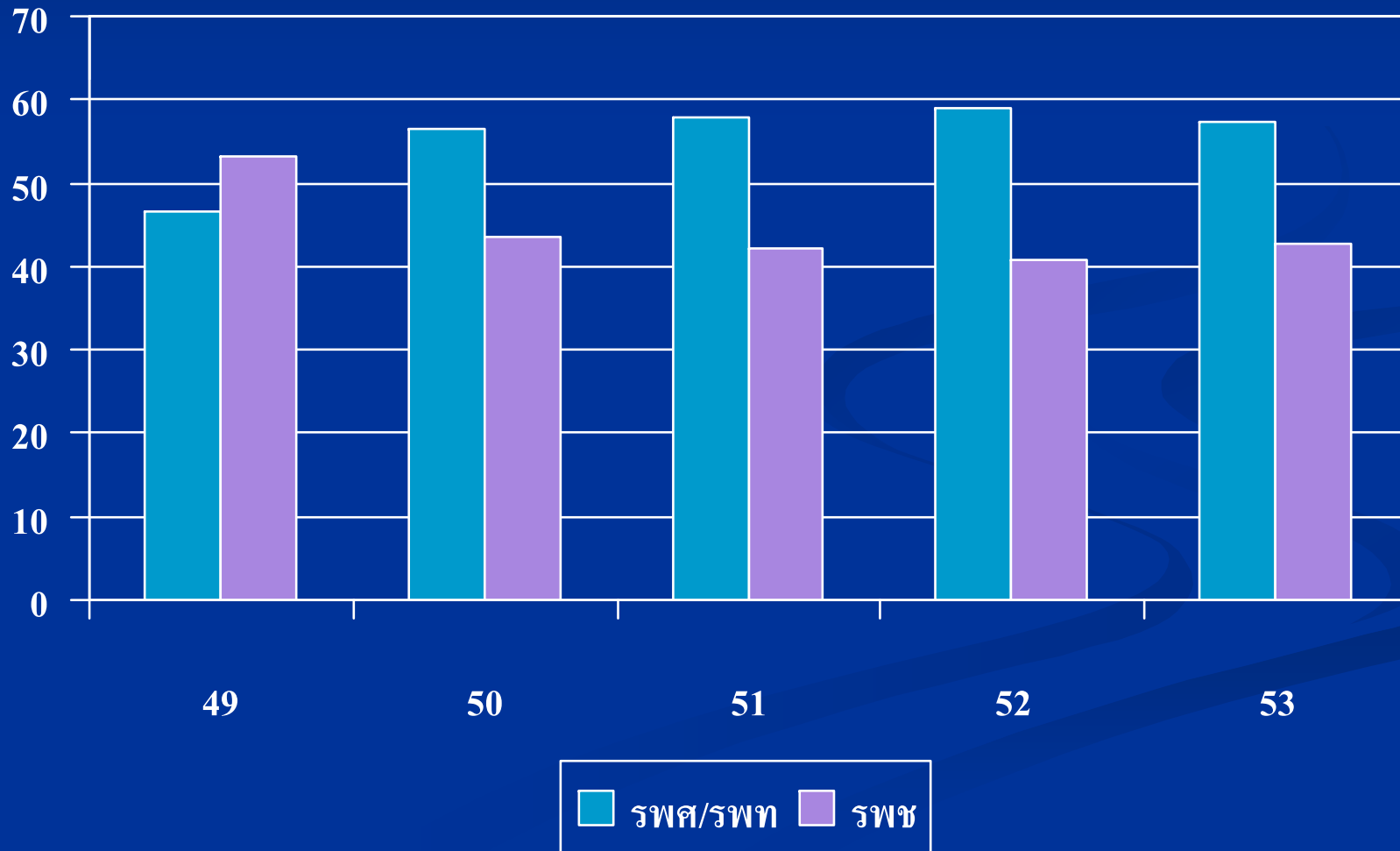
จำนวนการใช้บริการที่แผนกผู้ป่วยนอก ตามระดับสถานบริการ

ปีงบประมาณ 2549-2553



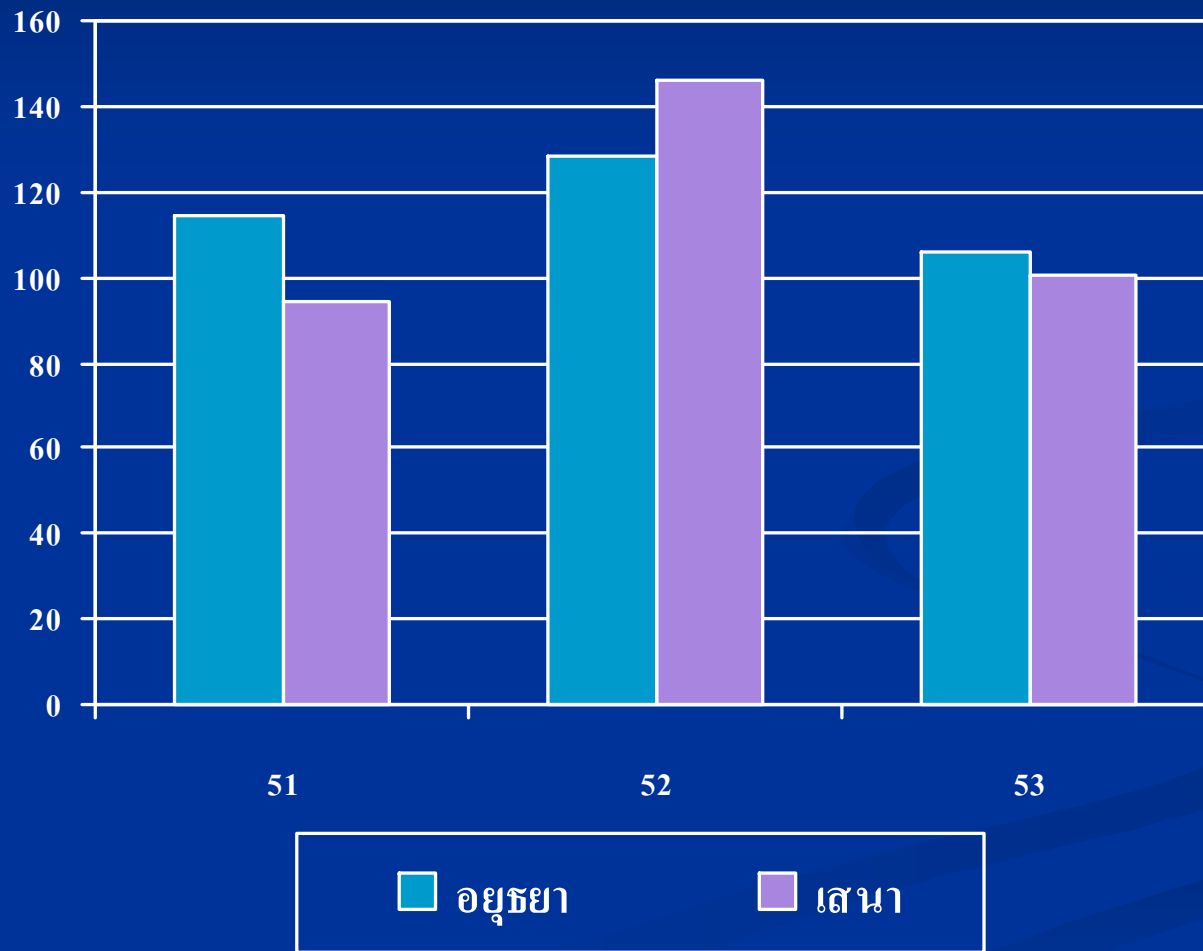
จำนวนการใช้บริการที่แผนกผู้ป่วยใน ตามระดับสถานบริการ

ปีงบประมาณ 2549-2553



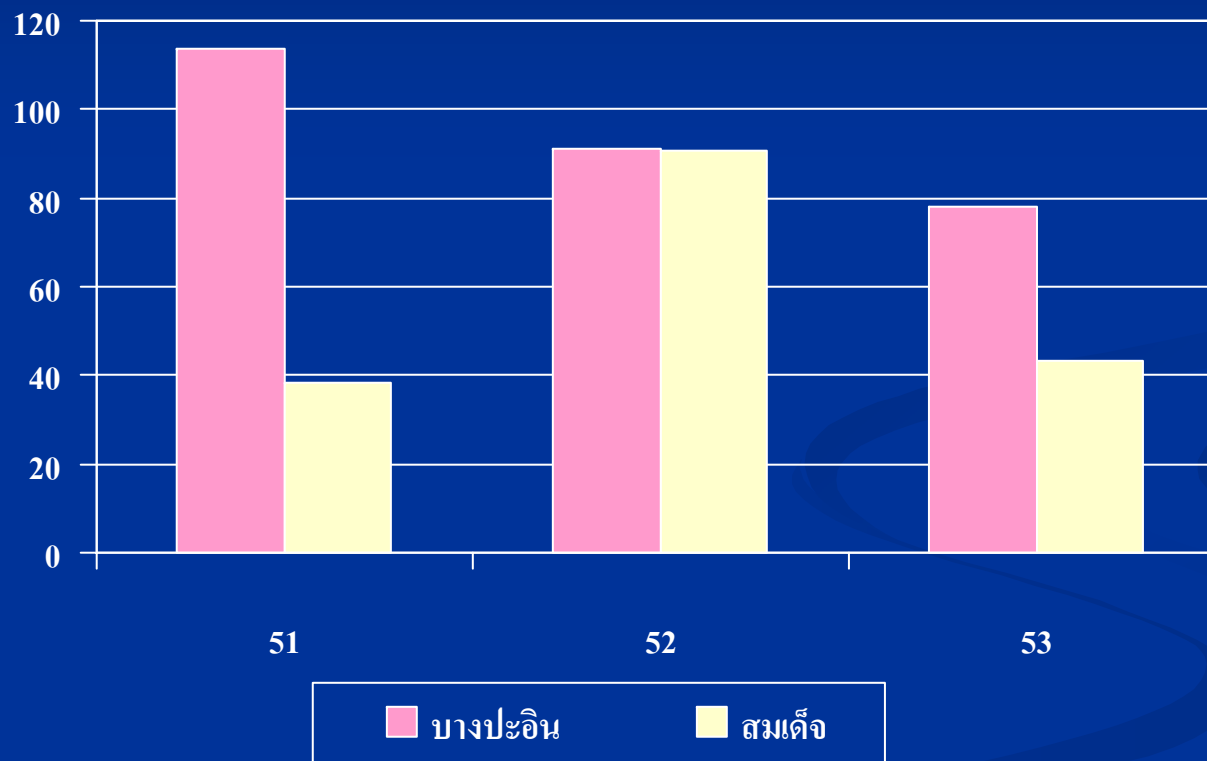
อัตราการครองเตียงของโรงพยาบาลศูนย์/ทั่วไป

ปีงบประมาณ 2551-2553

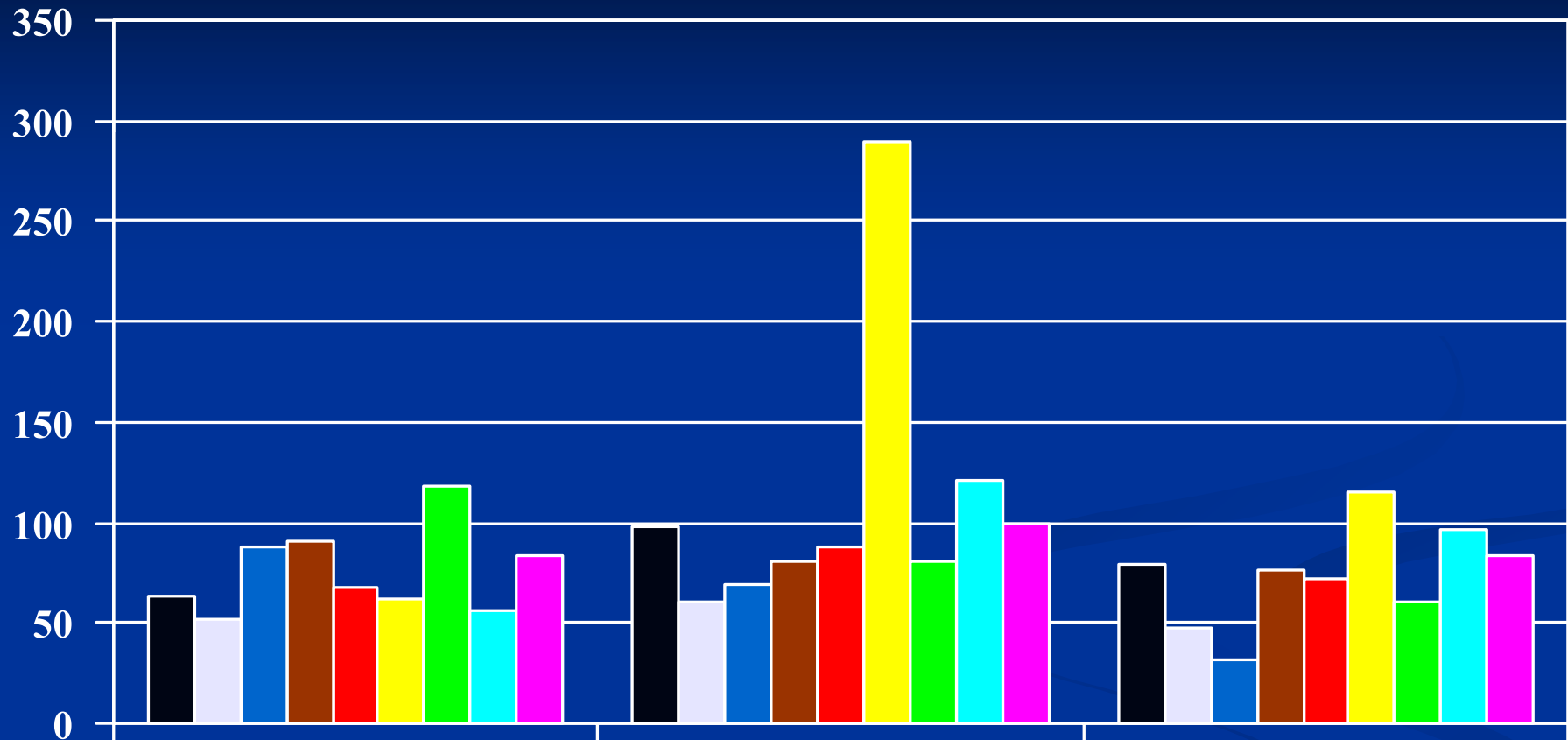


อัตราการครองเตียงของโรงพยาบาล 60 เตียง

ปีงบประมาณ 2551-2553



อัตราการครองเตียงของโรงพยาบาล 30 เตียง ปีงบประมาณ 2551-2553



51

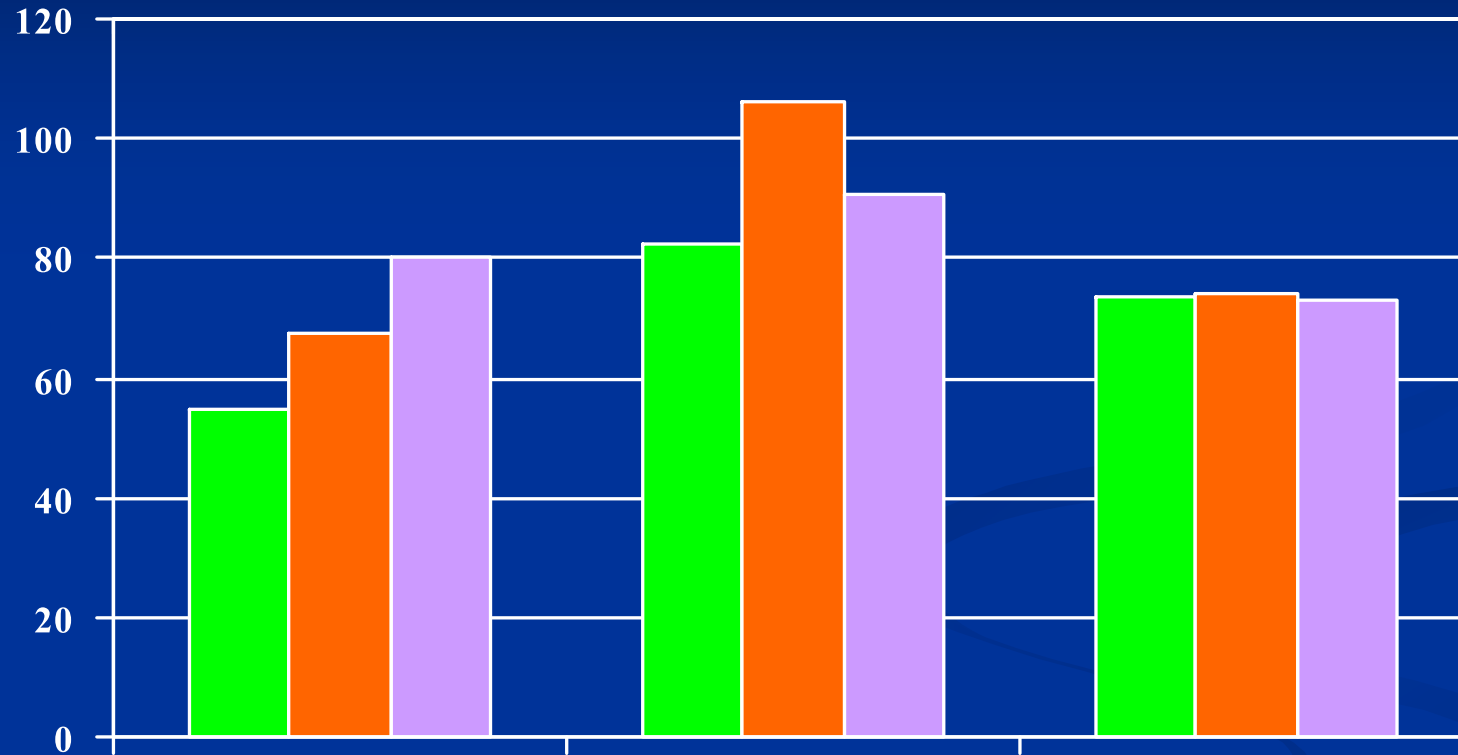
52

53

ทำเรือ บางไทร บางบาล บางปะหัน พักให้ ภาษี ลาดบัวหลวง วังน้อย อุทัย

อัตราการครองเตียงของโรงพยาบาล 10 เตียง

ปีงบประมาณ 2551-2553



บางชัย

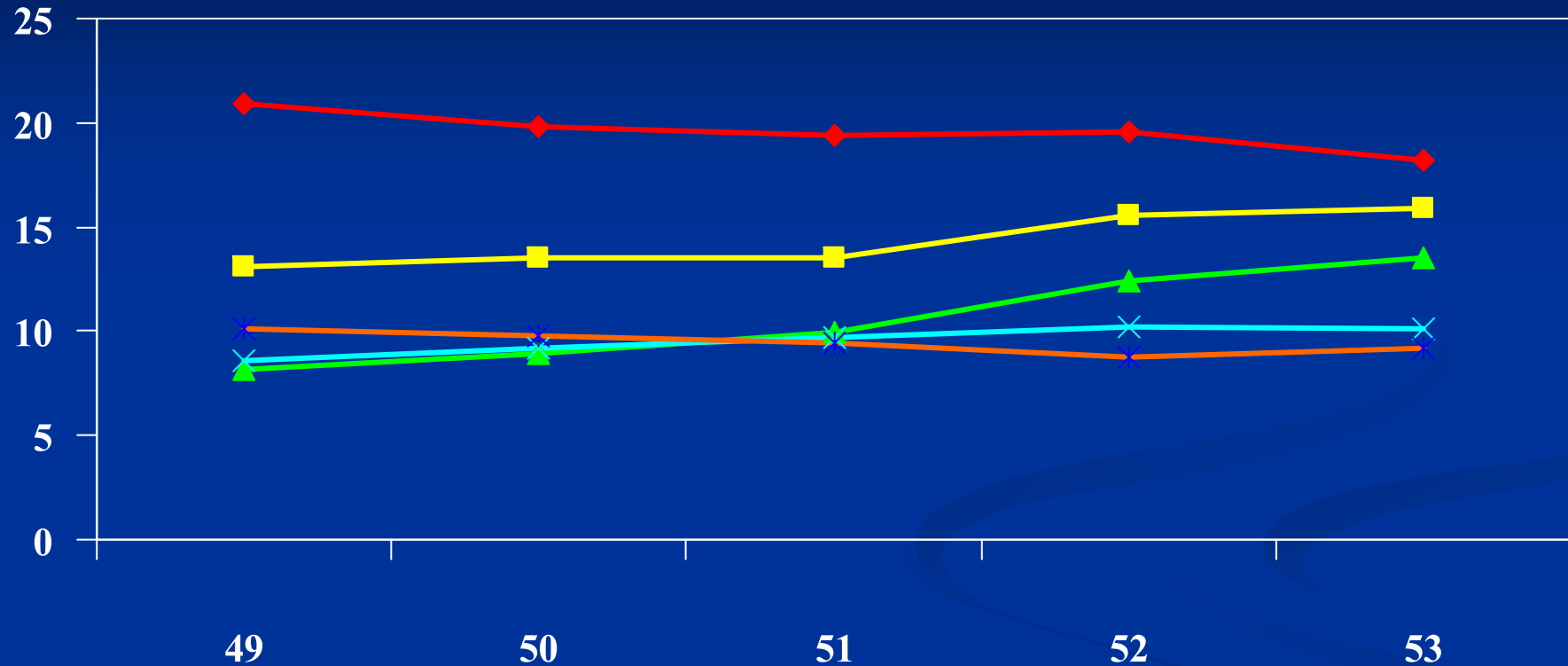
บ้านแพรง

มหाराช

สาเหตุการป่วยของผู้ป่วยนอก 10 ลำดับแรก ปี 2553

ลำดับ	สาเหตุการป่วยของผู้ป่วยนอก	ร้อยละ
1	โรคระบบหายใจ	18.22
2	โรคระบบไหลเวียนเลือด	15.94
3	โรคเกี่ยวกับต่อมไร้ท่อ, โภชนาการและเมตาบอลิซึม	13.50
4	โรคระบบกล้ามเนื้อโครงร่างและเนื้อเยื่อเสริม	10.10
5	โรคระบบย่อยอาหาร รวมโรคในช่องปาก	9.15
6	โรคติดเชื้อและปรสิต	3.94
7	โรคผิวหนังและเนื้อเยื่อใต้ผิวหนัง	3.34
8	โรคระบบสืบพันธุ์ร่วมปัสสาวะ	2.65
9	โรคตาบางส่วนประกอบของตา	2.52
10	สาเหตุจากภายนอกอื่นๆที่ทำให้ป่วยหรือตาย	2.31

แนวโน้มสาเหตุป่วยของผู้ป่วยนอก ปี 2549-2553



◆ โรคระบบหัวใจ

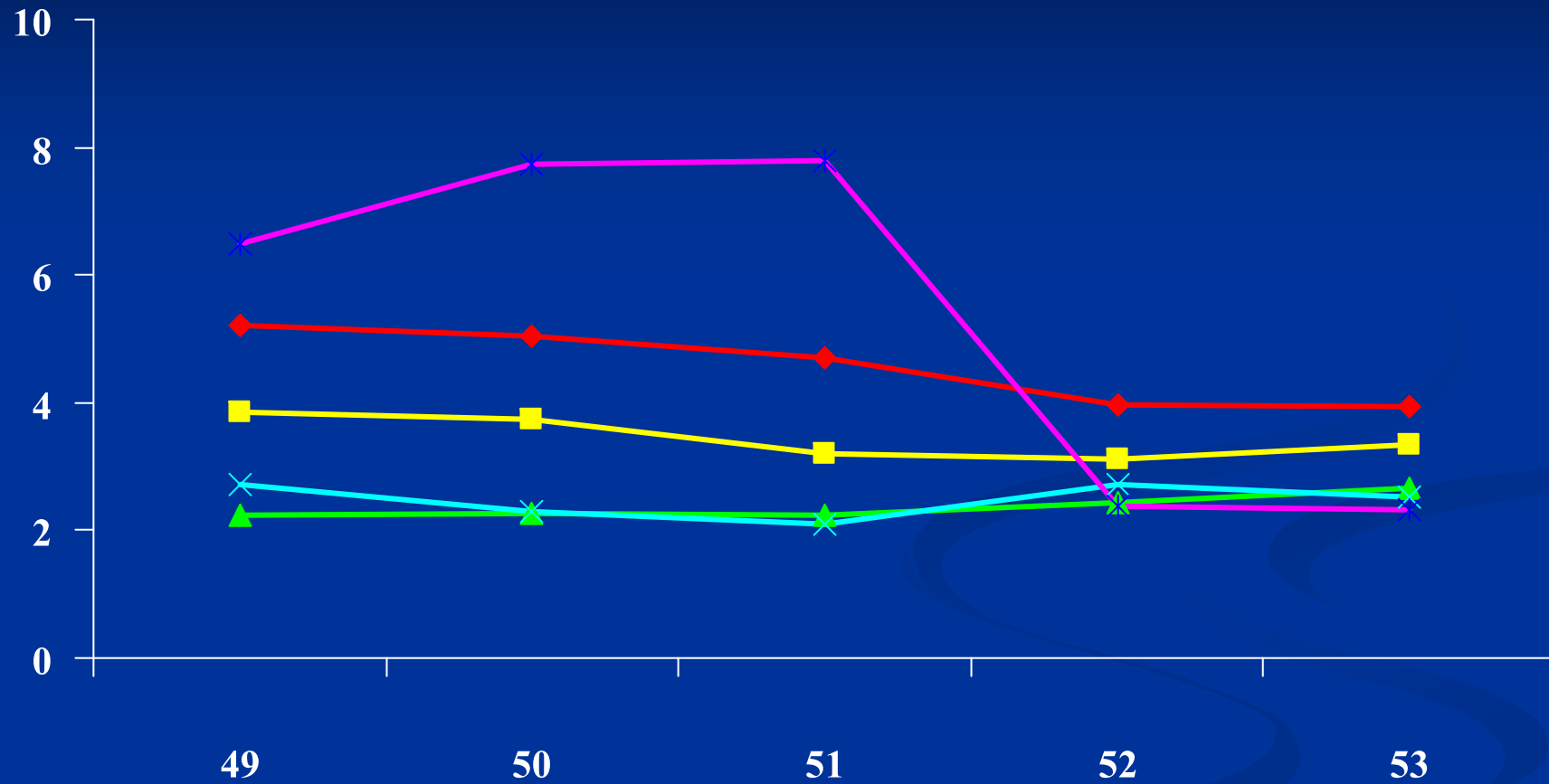
■ โรคระบบไหลเวียนเลือด

▲ โรคเกี่ยวกับต่อมไร้ท่อ, โภชนาการและเมตาบอลิซึม

✕ โรคระบบกล้ามเนื้อโครงร่างและเนื้อเยื่อเสริม

✕ โรคระบบย่อยอาหาร รวมโรคในช่องปาก

แนวโน้มสาเหตุป่วยของผู้ป่วยนอก ปี 2549-2553



◆ โรคติดเชื้อและปรสิต

■ โรคผิวหนังและเนื้อเยื่อใต้ผิวหนัง

▲ โรกระบบสืบพันธุ์ร่วมปีสภาวะ

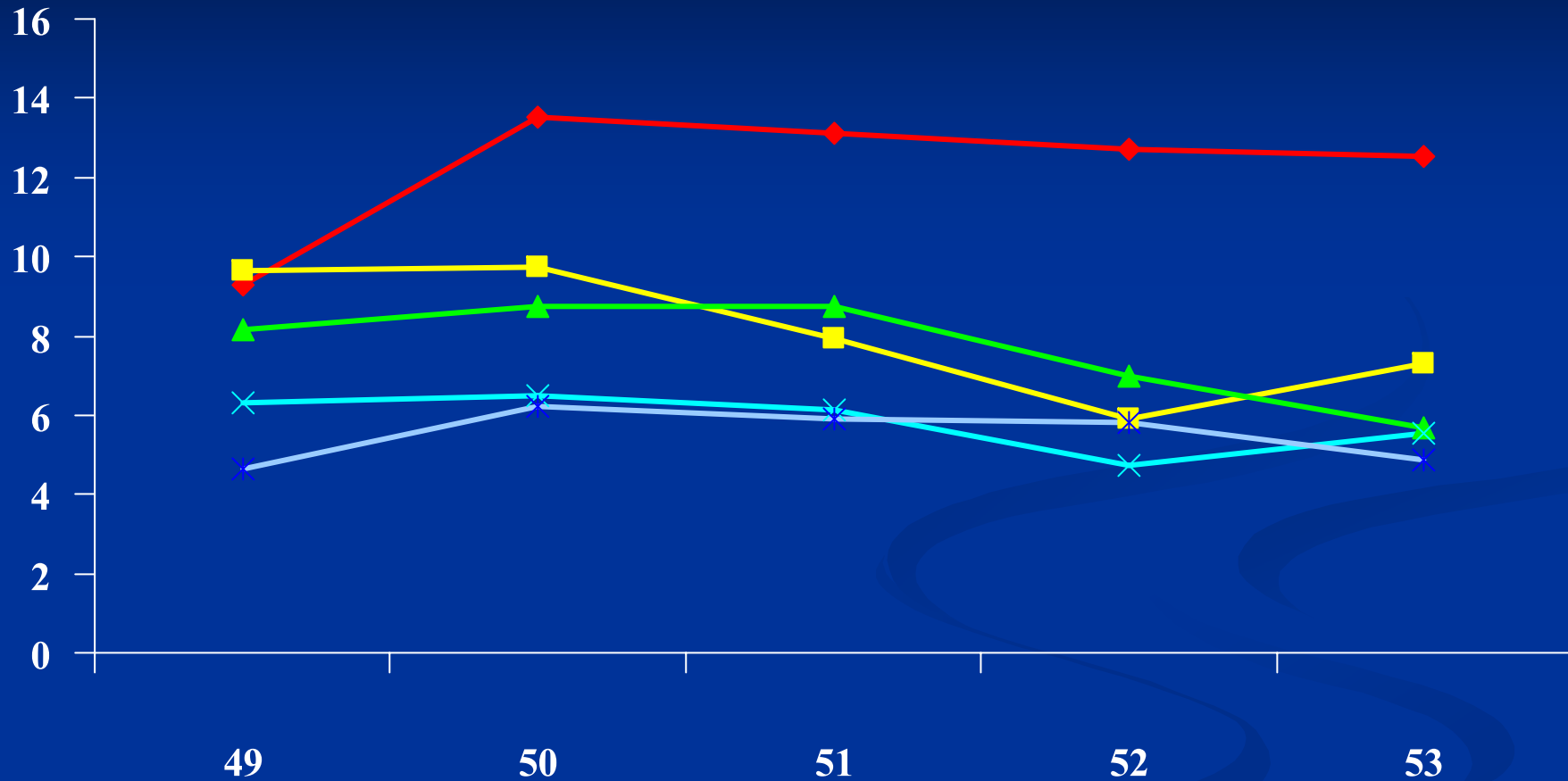
✕ โรคตาารวมส่วนประกอบของตา

✕ สาเหตุจากภายนอกอื่นๆที่ทำให้ป่วยหรือตาย

สาเหตุการป่วยของผู้ป่วยใน 10 ลำดับแรก ปี 2553

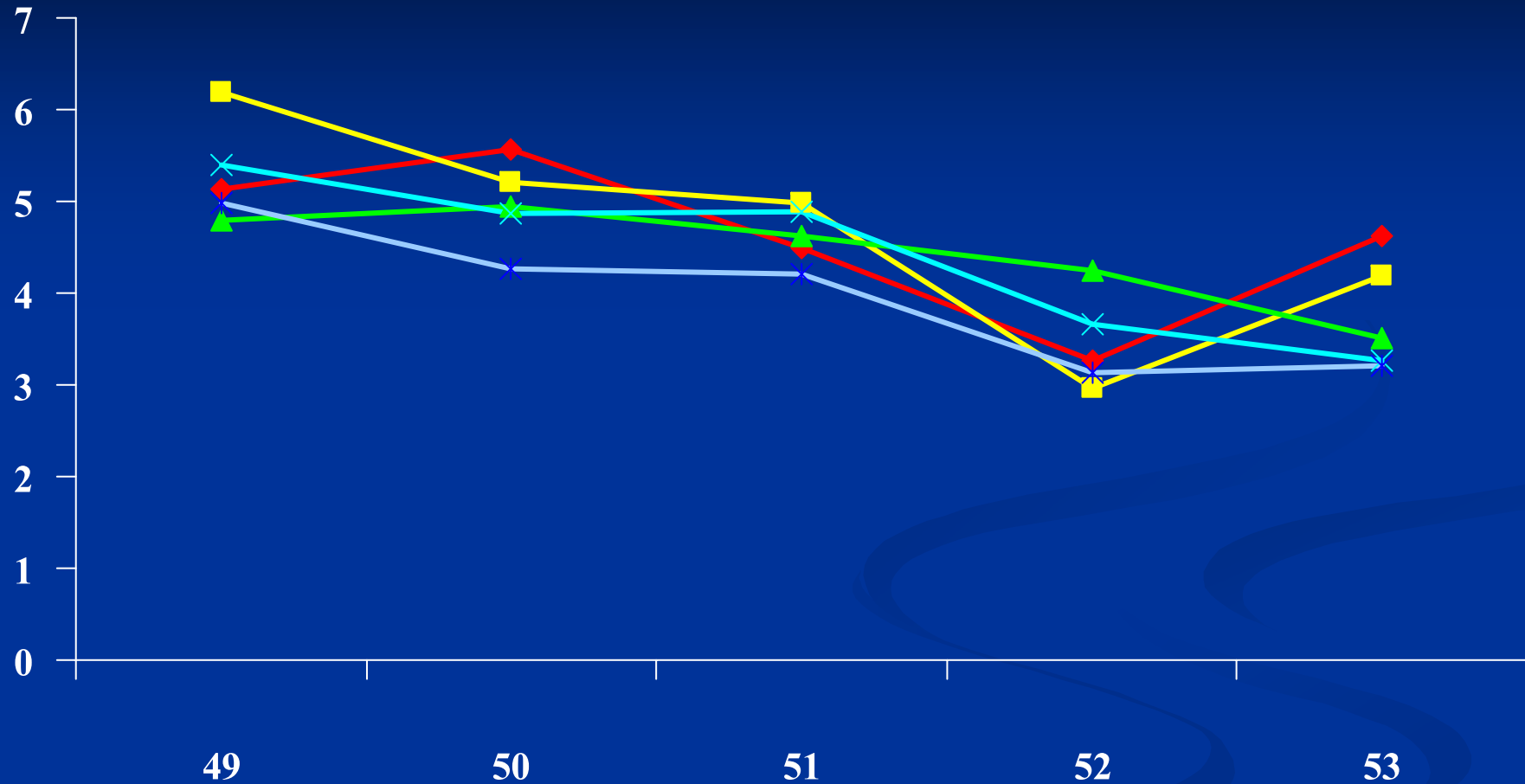
ลำดับ	สาเหตุการป่วย	ร้อยละ
1	ความผิดปกติเกี่ยวกับต่อมไร้ท่อ โภชนาการและเมตะบอลิซึมอื่นๆ	12.53
2	โรคความดันโลหิตสูง	7.30
3	โรคแทรกซ้อนในการตั้งครรภ์ การเจ็บครรภ์ การคลอด ระยะหลังคลอดและภาวะอื่นๆทางสูติกรรม	5.70
4	โรคเลือดและอวัยวะสร้างเลือดและความผิดปกติบางชนิดที่เกี่ยวกับระบบภูมิคุ้มกัน	5.55
5	โรคเบาหวาน	4.86
6	ความผิดปกติอื่นๆที่เกิดขึ้นในระยะปริกำเนิด	4.62
7	อาการ,อาการแสดงและสิ่งผิดปกติที่พบได้จากการตรวจทางคลินิกและห้องปฏิบัติการ	4.19
8	โรคอื่นๆของระบบย่อยอาหาร	3.51
9	โรคหัวใจและโรคของการไหลเวียนเลือดผ่านปอดอื่นๆ	3.27
10	ปอดอักเสบ	3.21

แนวโน้มสาเหตุป่วยของผู้ป่วยใน ปี 2549-2553



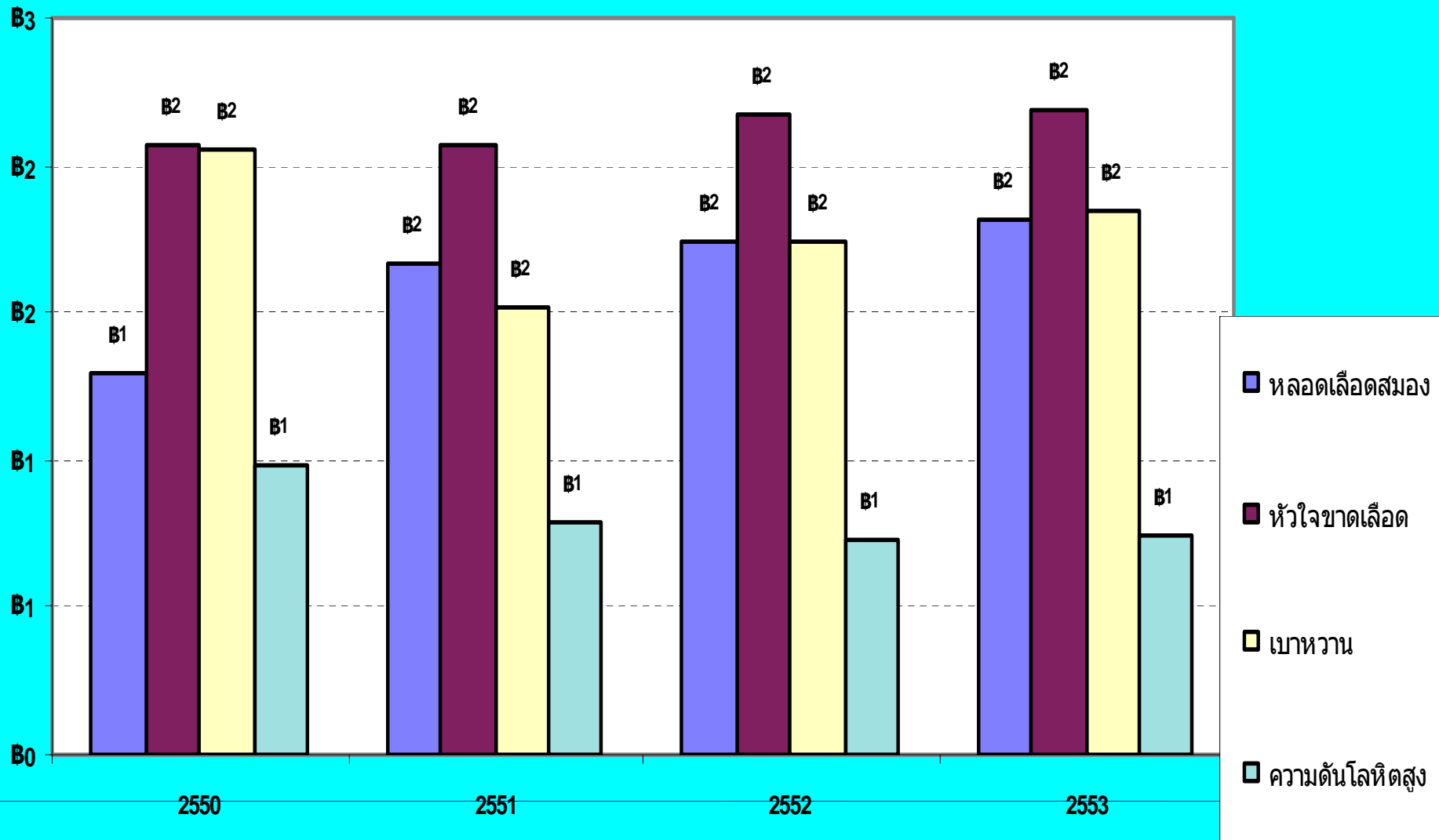
- ◆ ความผิดปกติเกี่ยวกับท่อใส่ท่อ โภชนาการและเมตะ-บอลิซึมอื่นๆ
- โรคความดันโลหิตสูง
- ▲ โรคแทรกซ้อนในการตั้งครรภ์ การเจ็บครรภ์ การคลอด ระยะเวลาหลังคลอดและภาวะอื่นๆทางสูติกรรม
- × โรคเลือดและอวัยวะสร้างเลือดและความผิดปกติบางชนิดที่เกี่ยวกับระบบภูมิคุ้มกัน
- × โรคเบาหวาน

แนวโน้มสาเหตุป่วยของผู้ป่วยใน ปี 2549-2553



- ◆ ความผิดปกติอื่นๆที่เกิดขึ้นในระยะปรับน้ำ
- อาการ อาการแสดงและสิ่งผิดปกติที่พบได้จากการตรวจทางคลินิกและห้องปฏิบัติการ
- ▲ โรคอื่นๆของระบบย่อยอาหาร
- × โรคหัวใจและโรคของการไหลเวียนเลือดผ่านปอดอื่นๆ
- + ปอดอักเสบ

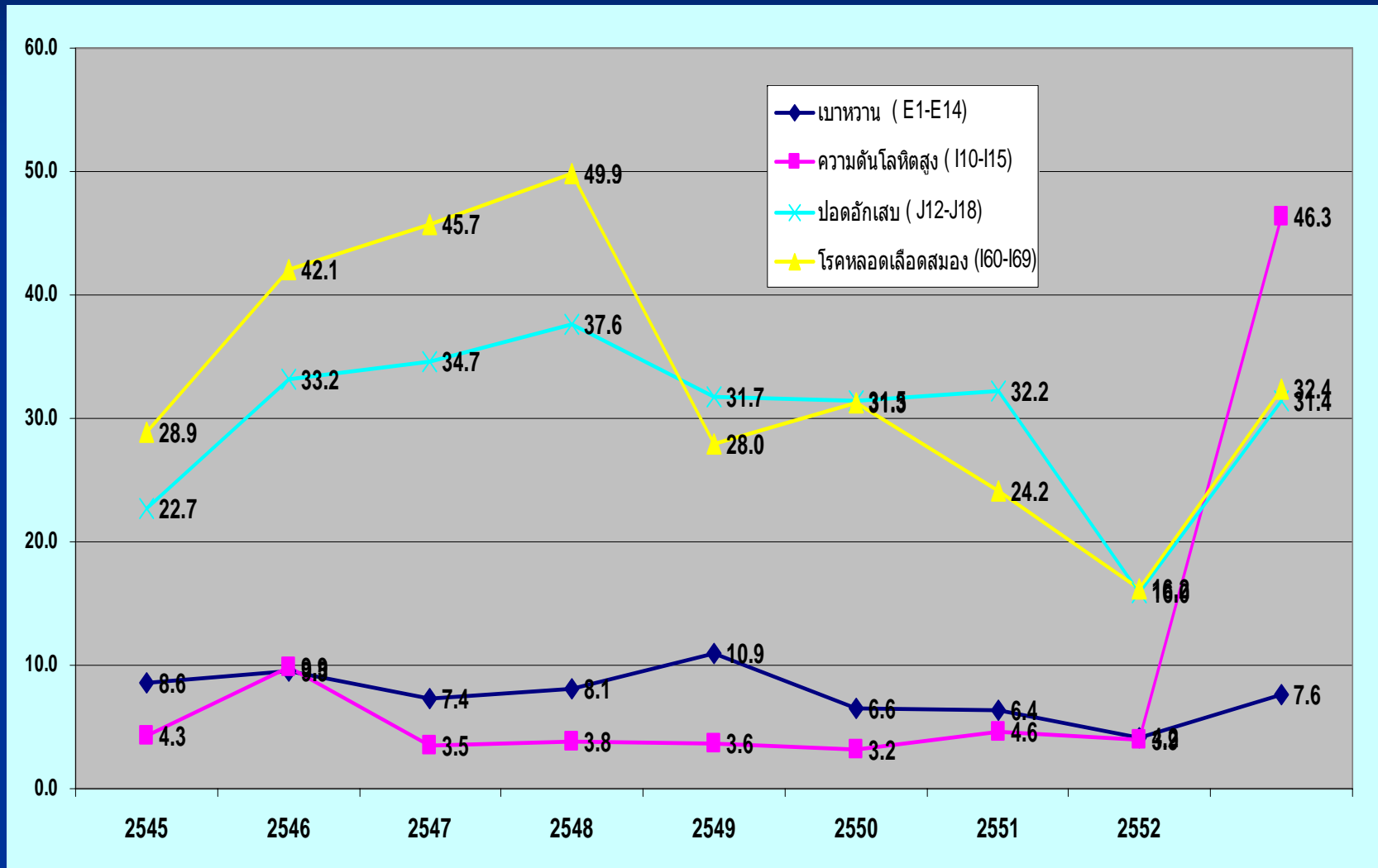
ร้อยละผู้ป่วยในด้วยสาเหตุโรคสำคัญปีงบประมาณ พ.ศ. 2550-2553



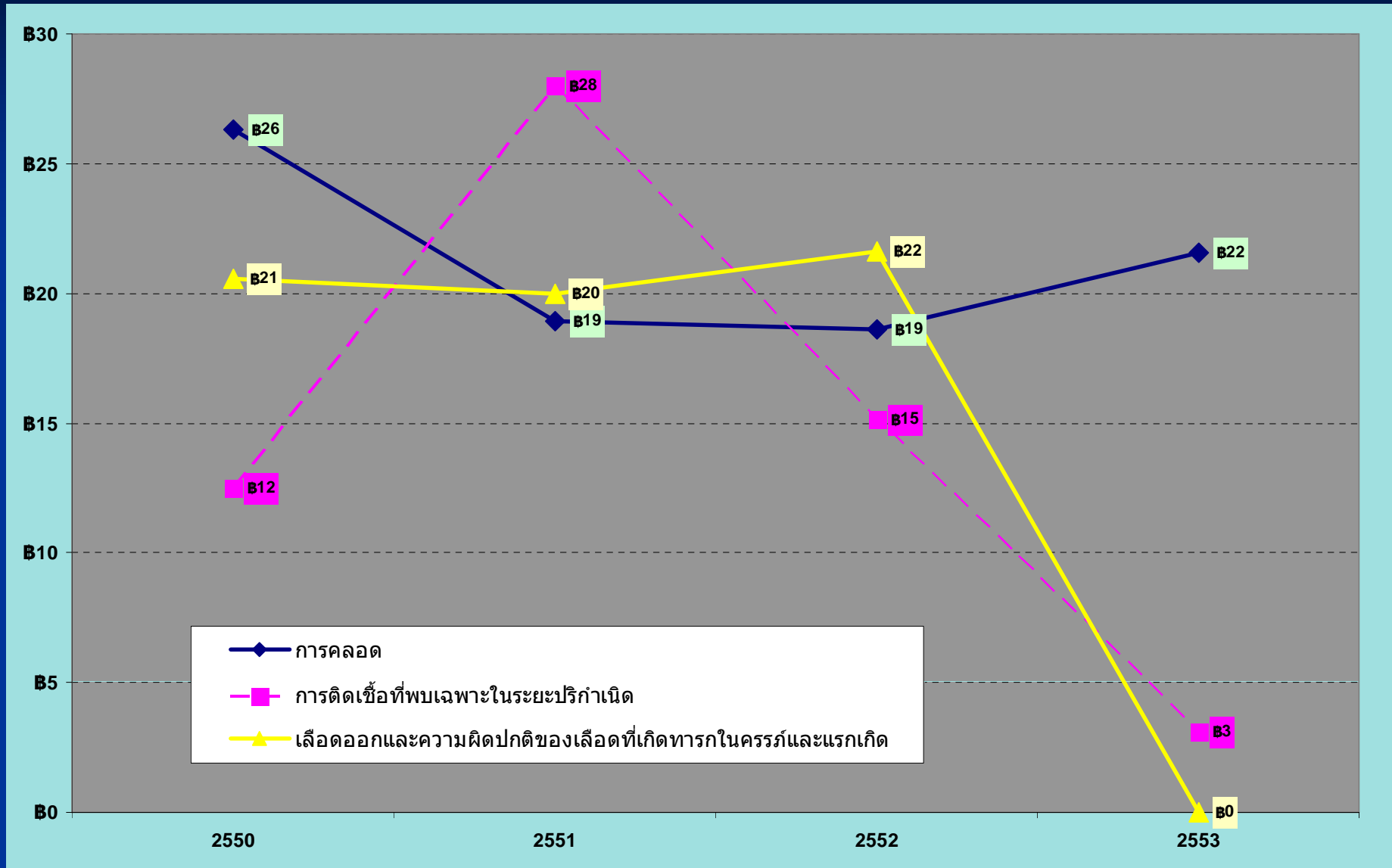
จำนวนและอัตรายต่อแสนประชากร จำแนกรายโรคตามสาเหตุการตาย ปี 2553

ลำดับ	โรคที่เป็นสาเหตุการตาย	จำนวน	อัตราย(/แสน)
1	โรคหัวใจและหลอดเลือด (I00-I99)	1,804	231.2
2	อาการและอาการแสดงความผิดปกติที่พบจากการตรวจทางคลินิกและห้องปฏิบัติการที่มีได้จำแนกไว้ที่ใด (R0-99)	1,697	217.5
3	เบาหวาน (E10-14)	1,044	133.8
4	โรคติดเชื้อและปรสิต (A00-B99)	974	124.9
5	โรกระบบทางเดินหายใจ (J00-99)	759	97.3
6	อุบัติเหตุ (V01-X59)	309	39.6
7	ทำร้ายตนเองและถูกทำร้าย (X60-Y09,Y18-99)	173	22.2
8	โรกระบบทางเดินอาหาร (K00-93)	167	21.4
9	เลือดออกและความผิดปกติของเลือดทารก (P50-61)	52	6.7
10	การตกน้ำ จมน้ำ (W65-74)	40	5.1

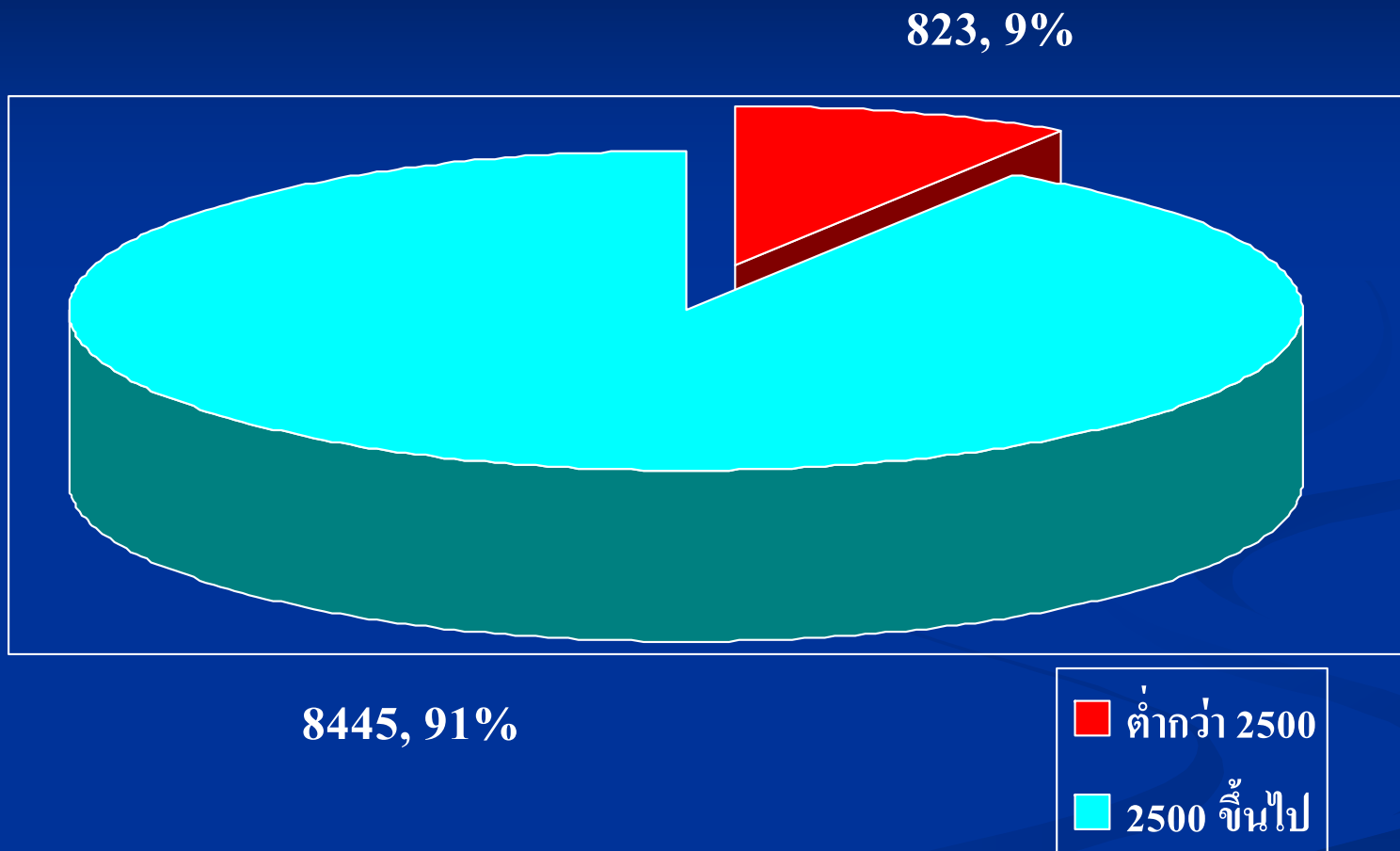
การตายด้วยสาเหตุโรคสำคัญ ปีงบประมาณ พ.ศ. 2545-2553



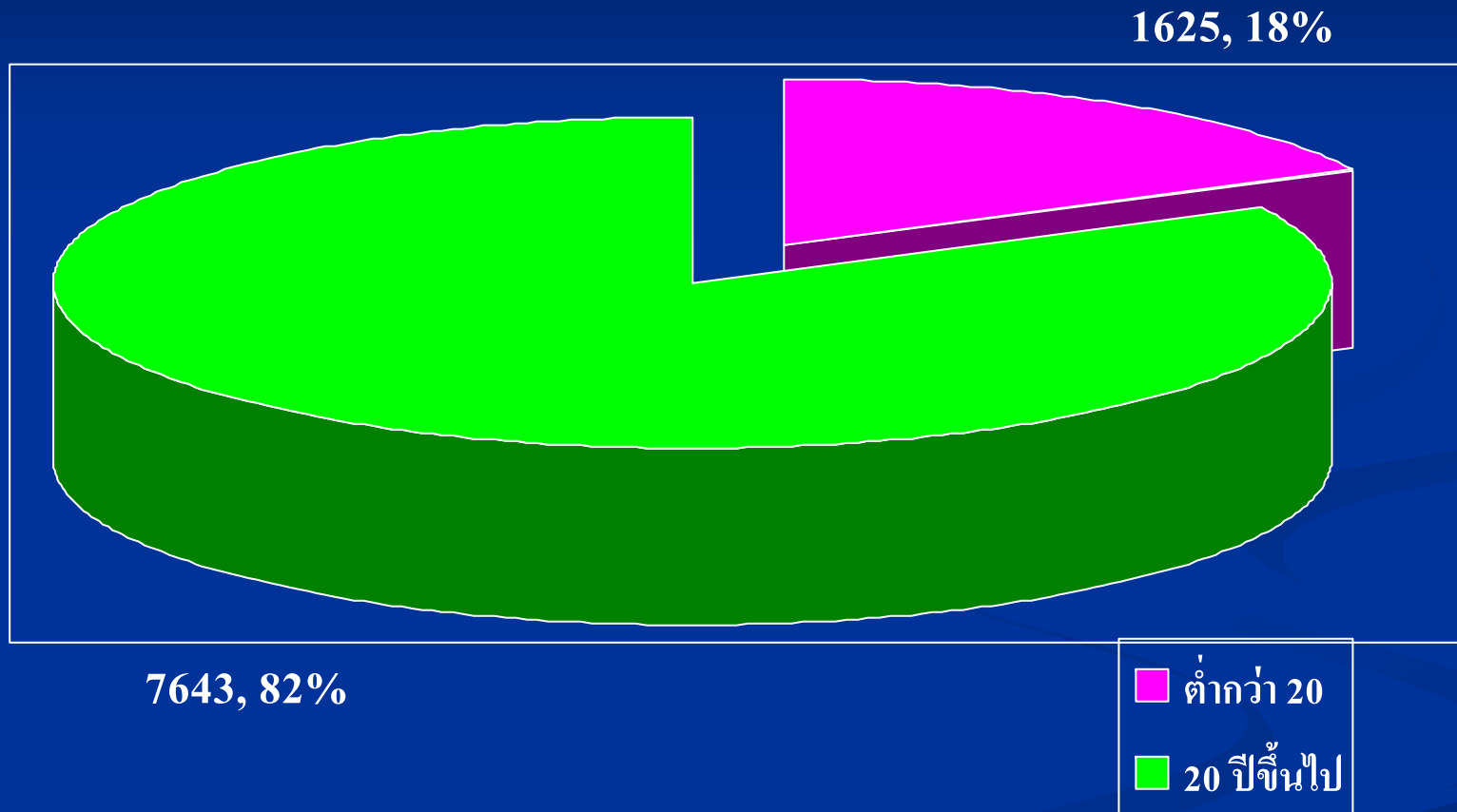
สาเหตุภาวะแทรกซ้อนจากการตั้งครรภ์ การคลอด ๗ ปีงบประมาณ พ.ศ. 2550-2553



น้ำหนักทารกแรกเกิด ปี 2553



อายุแม่ ปี 2553

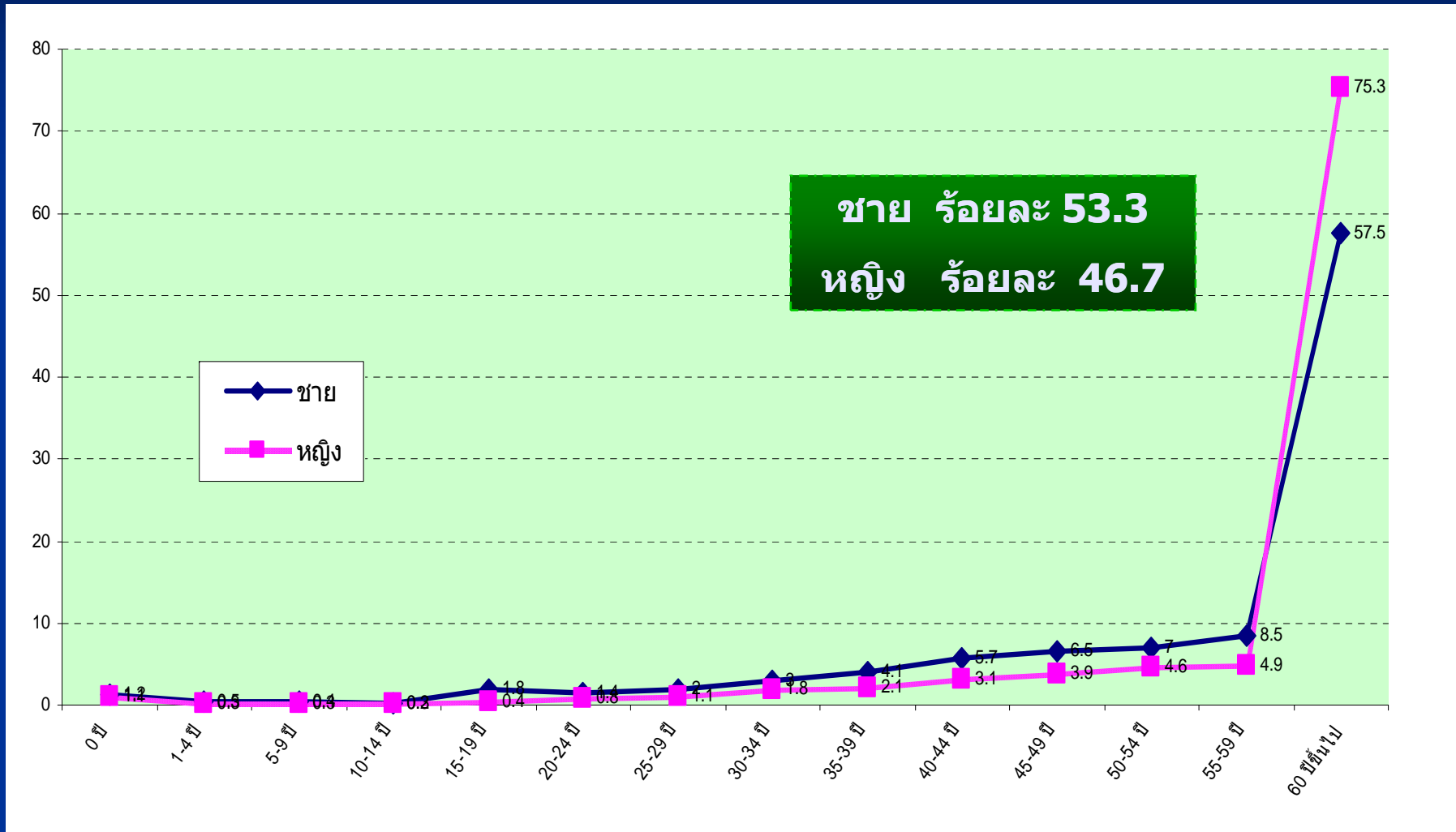


เปรียบเทียบอายุขัยเฉลี่ยของประชากร ณ อายุเมื่อแรกเกิด
จังหวัดพระนครศรีอยุธยา กับประเทศ (ณ ปี พ.ศ.2553-2558)

อายุขัยเฉลี่ย	จังหวัด	ภาคกลาง	ประเทศ
ชาย	69.3	77.12	71.93
หญิง	76.1	69.74	78.82

ที่มา สำนักงานคณะกรรมการพัฒนาเศรษฐกิจและสังคมแห่งชาติ

ร้อยละของผู้เสียชีวิต จำแนกเพศ ปี 2553





สาเหตุการตาย

โรคติดเชื้อและปรสิต

- โรคภูมิคุ้มกันบกพร่อง 6.5
- วัณโรค 5.6
- โรคติดเชื้อของลำไส้ 1.5
- โลหิตเป็นพิษ 47.3
- มะเร็ง 87.7
- มะเร็งอวัยวะย่อยอาหาร 25.3,
- ระบบหายใจและช่องอก 11.2
- อวัยวะสืบพันธุ์สตรี 4.6
- เต้านม 4

โรกระบบทางเดินหายใจ

- ปอดอักเสบ 31.4
- โรคติดเชื้อทางเดินหายใจ 53.5
- COPD 4.9

โรคหัวใจและหลอดเลือด

- หัวใจขาดเลือด 32
- โรคหลอดเลือดสมอง 32.4
- โรคหัวใจอื่นๆ 40.2
- โรคความดันโลหิตสูง 46.3

อุบัติเหตุ

- อุบัติเหตุจากการขนส่งทางบก 13.3
- ทำร้ายตนเองและถูกทำร้าย 4

อัตราป่วยต่อประชากรแสนคน 10 อันดับแรก ของโรคในระบบเฝ้าระวัง ปี 2544-2553

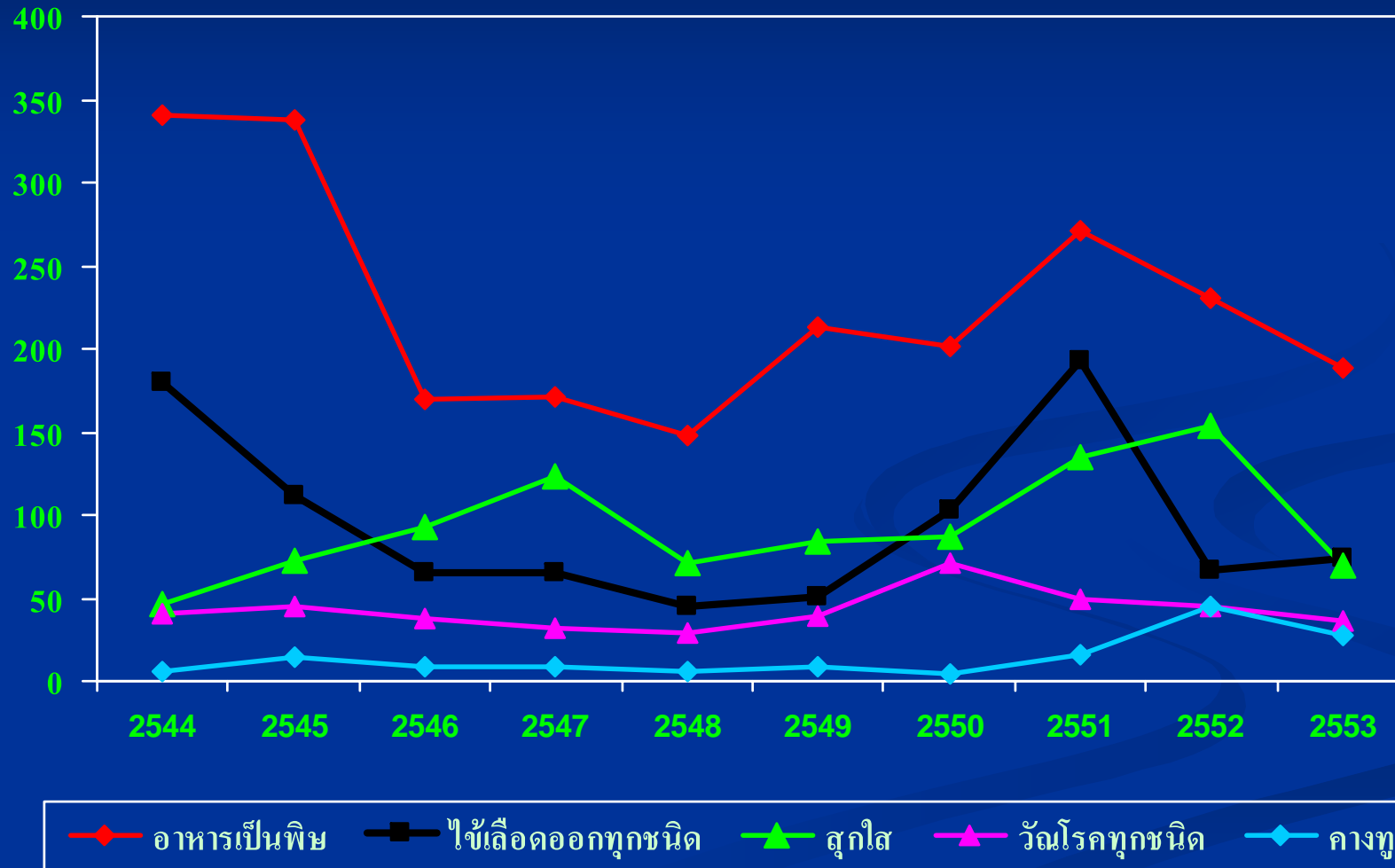
1



—◆— อุจจาระร่วง —■— ปอดบวม —▲— ไข้ไม่ทราบสาเหตุ —▲— ตาแดง —◆— ไข้หวัดใหญ่

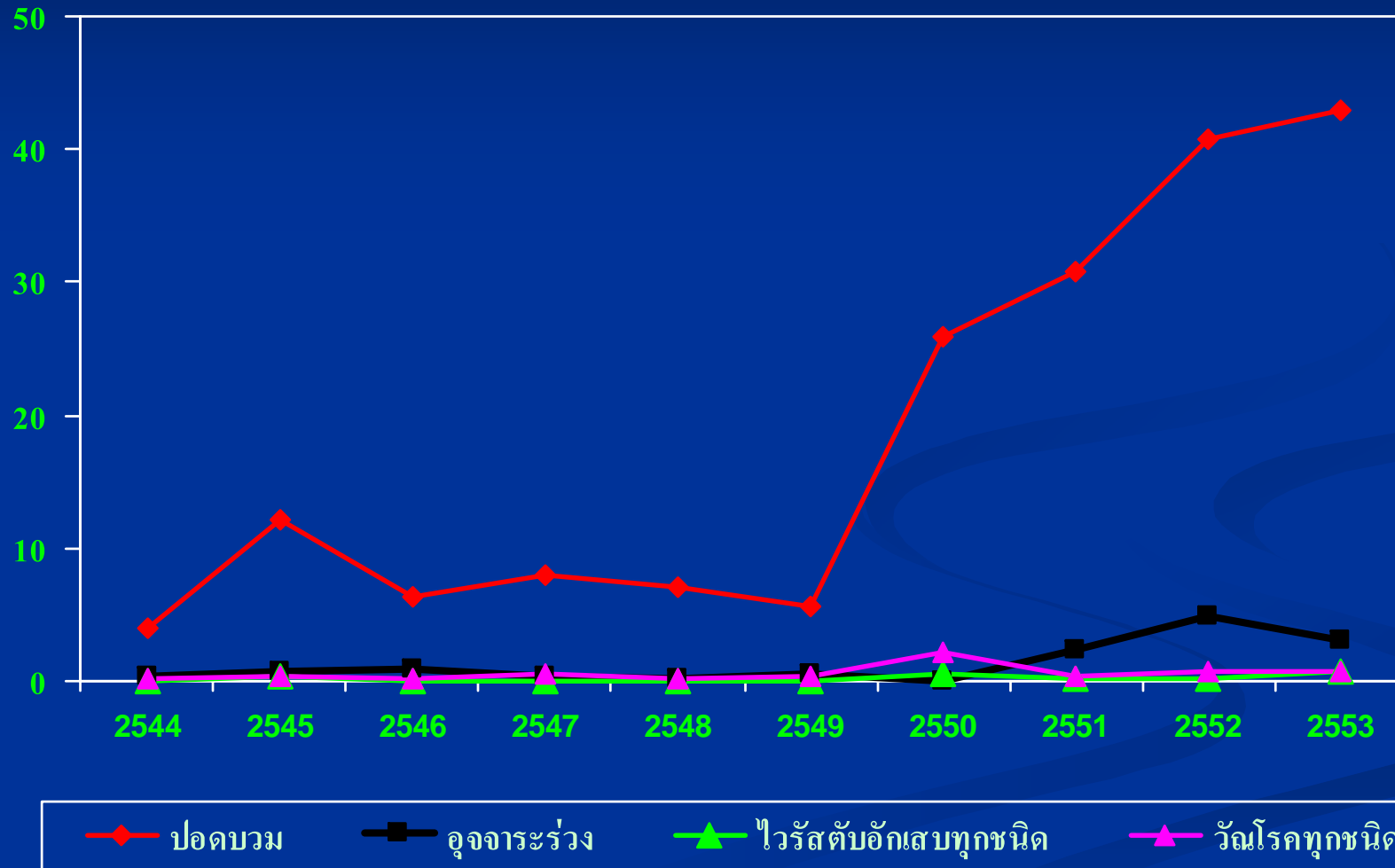
อัตราป่วยต่อประชากรแสนคน 10 อันดับแรก ของโรคในระบบเฝ้าระวัง ปี 2544-2553

2



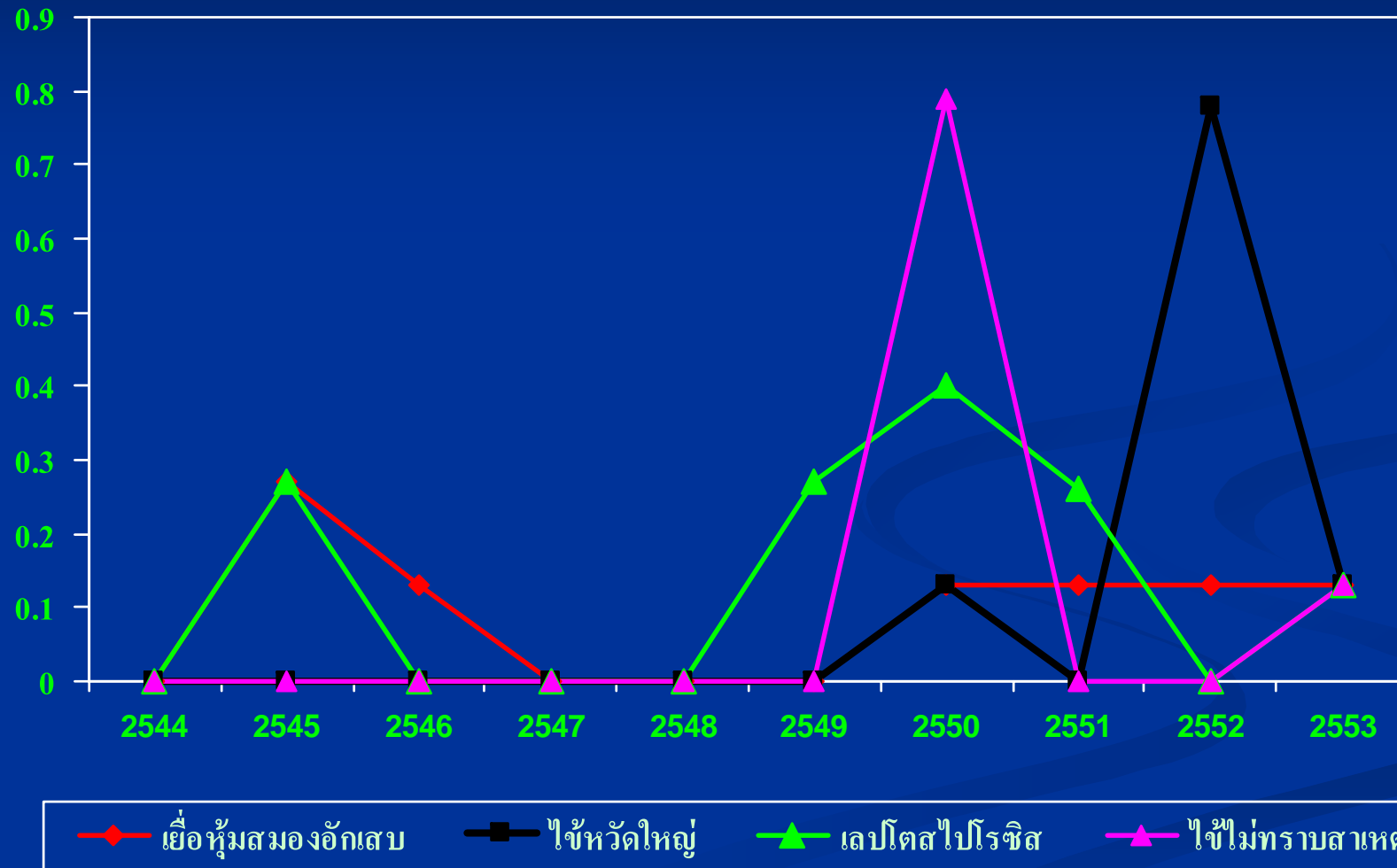
อัตราการตายต่อประชากรแสนคน 10 อันดับแรก ของโรคในระบบเฝ้าระวัง ปี 2544-2553

1



อัตราการตายต่อประชากรแสนคน 10 อันดับแรก ของโรคในระบบเฝ้าระวัง ปี 2544-2553

2



สรุปสถานะสุขภาพ ของจังหวัดพระนครศรีอยุธยา ปี2553

ปริมิตประชากรเป็นทรงระฆังคว่ำ ส่วนใหญ่ในวัยทำงาน คาดว่าอีก 10 ปี กลุ่มผู้สูงอายุจะมากกว่า ประกอบกับอายุขัยเฉลี่ยสูง / อัตราการเกิดมีแนวโน้มต่ำลง

ประชากรแฝงโดยการคำนวณจากการใช้ไฟฟ้าพบว่าทุกอำเภอมีประชากรแฝงเกือบเท่าตัว

การใช้บริการแผนกผู้ป่วยนอกพบว่ามีการใช้บริการในโรงพยาบาลชุมชนมากกว่า รพ.สต. เช่นเดียวกับการใช้บริการแผนกผู้ป่วยในพบว่ามีการใช้บริการโรงพยาบาลศูนย์/ทั่วไปมากกว่าโรงพยาบาลชุมชน

โรคที่เป็นปัญหา ส่วนใหญ่เป็นโรคเรื้อรัง (NCD) ได้แก่ ความผิดปกติเกี่ยวกับต่อมไทรอยด์ โรคเบาหวานและเมตาบอลิซึมอื่นๆ / ความดันโลหิตสูง / เบาหวาน / หัวใจ สำหรับติดเชื้อ ได้แก่ ปอดบวม

แล้วพบกันใหม่ น้ำ(ปี) หน้า

