

07/21/12/59

สำนักงานสาธารณสุขจังหวัด
พระนครศรีอยุธยา
รับเลขที่ ๑๓๕๑
วันที่ ๒๐ ธ.ค. ๒๕๕๙
เวลา ๑๐.๑๕ น



ที่ สธ ๐๒๐๓.๐๙๒๑/๑.๑๙๕๑

วิทยาลัยพยาบาลบรมราชชนนี พะเยา
๓๑๒ หมู่ที่ ๑๑ ตำบลบ้านต๋อม
อำเภอเมือง จังหวัดพะเยา ๕๖๐๐๐

๖ ธันวาคม ๒๕๕๙

กลุ่มงานเวชกรรมศึกษาและรูปแบบบริการ
รับเลขที่ 146๐
วันที่ 21 ธ.ค. 59
เวลา 9.๐๐

เรื่อง ขอประชาสัมพันธ์การอบรมหลักสูตรการพยาบาลเฉพาะทาง
สาขา การพยาบาลผู้จัดการรายการกรณีโรคเรื้อรัง (เบาหวานและความดันโลหิตสูง) รุ่นที่ ๓

เรียน นายแพทย์สาธารณสุขจังหวัด พระนครศรีอยุธยา

สิ่งที่ส่งมาด้วย เอกสารประชาสัมพันธ์การอบรมพยาบาลเฉพาะทางสาขา
การพยาบาลผู้จัดการรายการกรณีโรคเรื้อรัง (เบาหวานและความดันโลหิตสูง) รุ่นที่ ๓

ด้วย วิทยาลัยพยาบาลบรมราชชนนี พะเยา จะเปิดการอบรมหลักสูตรการพยาบาลเฉพาะ
ทาง สาขา การพยาบาลผู้จัดการรายการผู้ป่วยโรคเรื้อรัง (เบาหวาน และความดันโลหิตสูง) รุ่นที่ ๓ ภาคปกติ
(เรียนวันจันทร์-ศุกร์) ในระหว่างวันที่ ๒ กุมภาพันธ์ - ๒๖ พฤษภาคม ๒๕๖๐

วิทยาลัยพยาบาล จึงขอประชาสัมพันธ์บุคลากรในสังกัดของท่านเข้าร่วมการอบรมฯ ดังกล่าว
โดยมีอัตราค่าลงทะเบียน คนละ ๓๕,๐๐๐ บาท โดยสามารถสมัครได้ตั้งแต่บัดนี้-วันที่ ๒๐ มกราคม ๒๕๖๐
ทั้งนี้ ผู้เข้ารับการอบรมมีสิทธิเบิกค่าลงทะเบียนและค่าใช้จ่ายในการประชุมฝึกอบรมของส่วนราชการ จะได้รับ
หน่วยคะแนน CNEU ๕๐ หน่วยคะแนน จากสภาการพยาบาล สามารถดูรายละเอียดการอบรมและ
ลงทะเบียนสมัครออนไลน์เท่านั้น ทางเว็บไซต์ www.bcnp.ac.th พร้อมกันนี้สามารถชำระค่าลงทะเบียน
โดยโอนเข้าบัญชี ธนาคารกรุงไทย สาขาพะเยา ชื่อบัญชี สมาคมศิษย์วิทยาลัยพยาบาลบรมราชชนนีพะเยาเพื่อ
การฝึกอบรม เลขที่ ๙๘๔-๔-๑๑๖๒๗-๙ (ไม่รับชำระด้วยเงินสดหรือธนาณัติ)

จึงเรียนมาเพื่อโปรดพิจารณาและขอความอนุเคราะห์ประชาสัมพันธ์ให้แก่บุคลากรในสังกัด
ท่านได้รับทราบโดยทั่วกัน จักเป็นพระคุณยิ่ง

เรียน หัวหน้ากลุ่มงาน.....นางน......

ดำเนินการ นางน. นศ

OMC

(นางณิชา หังขชาติ)

นักวิชาการสาธารณสุขเชี่ยวชาญ (ด้านส่งเสริมพัฒนา) ปฏิบัติราชการแทน

นายแพทย์สาธารณสุขจังหวัดพระนครศรีอยุธยา

๒๑ ธ.ค. ๒๕๕๙

ขอแสดงความนับถือ

(นางสุภาภรณ์ อุดมลักษณ์)

ผู้อำนวยการวิทยาลัยพยาบาลบรมราชชนนี พะเยา

งานบริการวิชาการ ฝ่ายวิจัยและบริการวิชาการ

โทร.๐-๕๔๔๓-๑๗๗๙ ต่อ ๑๑๘, ๑๔๙, ๑๑๔

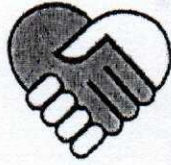
โทรสาร.๐-๕๔๔๓-๑๘๘๙

www.bcnp.ac.th

- ชนดนกัถ์นัถ์นัถ์

พ.
21/๑๑/๕๙

2



วิทยาลัยพยาบาลบรมราชชนนี พะเยา ร่วมกับ สมาคมศิษย์วิทยาลัยพยาบาลบรมราชชนนี พะเยา
ขอเชิญผู้สนใจเข้ารับการอบรม การพยาบาลเฉพาะทาง
สาขาการพยาบาลผู้จัดการรายกรณีโรคเรื้อรัง (เบาหวานและความดันโลหิตสูง) หลักสูตร 4 เดือน

หลักการและเหตุผล

ประเทศไทย จากรายงานจำนวนและอัตราความเจ็บป่วยด้วยโรคสำคัญ (ไม่ติดต่อ) กระทรวงสาธารณสุข พบว่า ในปี พ.ศ. 2553 มีจำนวนผู้ป่วยโรคความดันโลหิตสูงและโรคเบาหวาน 614,058 ราย คิดเป็น 1,058 ต่อแสนประชากร และ 459,710 ราย (792 ต่อแสนประชากร) จากผู้ป่วยโรคสำคัญ 75 กลุ่มโรคจำนวนทั้งสิ้น 11,223,834 ราย ในจำนวนนี้มีผู้ป่วยโรคความดันโลหิตสูงและโรคเบาหวานที่เข้ารับการรักษาในโรงพยาบาลมากถึง 859,583 และ 607,828 ราย ตามลำดับ และมีผู้ป่วยเบาหวานเพียงร้อยละ 28.5 เท่านั้นที่สามารถควบคุมระดับน้ำตาลในเลือดให้เป็นไปตามเกณฑ์มาตรฐาน (นุชรี อาบสุวรรณ และนิตยา พันธุเวทย์, 2554) และกลุ่มผู้ป่วยเบาหวานและความดันโลหิตสูงที่ไม่สามารถควบคุมโรคได้จะมีโอกาสเกิดภาวะแทรกซ้อนต่อตา ไต เท้า หัวใจและหลอดเลือด และหลอดเลือดสมอง ซึ่งจะส่งผลให้การดูแลมีความซับซ้อน และเสียค่าใช้จ่ายในการรักษาพยาบาลสูงขึ้นตามลำดับ ดังการศึกษาที่ผ่านมาที่แสดงให้เห็นว่า ผู้ป่วยเบาหวานและความดันโลหิตสูงยังไม่ได้รับการวินิจฉัยและจัดการรักษาโรคร่วมตามความจำเป็น และการให้ความรู้เชิงลึกเพื่อการปรับเปลี่ยนพฤติกรรมยังไม่ครอบคลุมโดยเฉพาะในกลุ่มผู้ป่วยที่ไม่สามารถควบคุมการดำเนินโรคได้ เนื่องจากเบาหวานและความดันโลหิตสูงเป็นสาเหตุของโรคร่วมที่ทำให้สูญเสียชีวิตและอวัยวะ ต้องใช้ทรัพยากรที่หลากหลายทั้งผู้เชี่ยวชาญและเทคโนโลยีราคาแพงทางการแพทย์ในการดูแลรักษาเกิดสถานการณ์การจัดทรัพยากรการรักษาพยาบาลที่ไม่เพียงพอและไม่คุ้มค่า มีความไม่เป็นธรรมในการเข้าถึงระบบบริการสุขภาพ จึงมีความจำเป็นอย่างยิ่งที่ต้องมีการจัดการโรคเบาหวานและความดันโลหิตสูงเป็นพิเศษ (ศิริอร สินธุ และคณะ, 2554)

การพยาบาลแบบการจัดการรายกรณี เป็นวิธีการพยาบาลหนึ่งที่ได้รับการยอมรับอย่างกว้างขวางในการควบคุมการดำเนินของโรคเรื้อรังที่มีความซับซ้อนทางปัญหาสุขภาพและจิตสังคม อันประกอบด้วยกระบวนการของการวางแผนการพยาบาล การประสานงาน การจัดการให้ผู้ป่วยได้รับการดูแลตามความต้องการ พิทักษ์สิทธิผู้ป่วย ประสานแหล่งประโยชน์และทรัพยากรสุขภาพของผู้ป่วยและครอบครัว จัดการระบบบริการสอดคล้องกับความต้องการของหน่วยงาน และการทบทวนการดูแลผู้ป่วยเป็นรายบุคคล โดยมุ่งเน้นผู้ป่วยที่มีปัญหาสุขภาพซับซ้อน เพื่อให้ผู้ป่วยได้รับการดูแลที่มีประสิทธิภาพจากทีมสหสาขาวิชาชีพที่เกี่ยวข้องและลดค่าใช้จ่าย อันจะนำไปสู่การยกระดับคุณภาพชีวิตของผู้ป่วย สำหรับการศึกษามูลการใช้วิธีการพยาบาลแบบการจัดการรายกรณีในกลุ่มผู้ป่วยเบาหวานและความดันโลหิตสูงที่มีความซับซ้อนทางสุขภาพ พบว่าการพยาบาลแบบการจัดการรายกรณีสามารถช่วยลดระดับน้ำตาลในเลือด ลดระดับความดันโลหิต และระดับไขมันในเลือดได้อย่างมีนัยสำคัญทางสถิติ และสามารถช่วยลดภาวะซึมเศร้าในผู้ป่วยเบาหวานได้

จากผลการวิจัยที่ผ่านมา แสดงให้เห็นถึงความสำเร็จของการใช้การพยาบาลแบบการจัดการรายกรณี ในการดูแลผู้ป่วยเบาหวานและความดันโลหิตสูง ดังนั้น การพัฒนาแนวทางการดูแลผู้ป่วยเบาหวานและความดันโลหิตสูงโดยใช้การพยาบาลแบบการจัดการรายกรณีจึงเป็นวิธีการหนึ่งที่จะสามารถช่วยให้การควบคุมโรคเบาหวานและความดันโลหิตสูงประสบผลสำเร็จ ผู้ป่วยได้รับการวินิจฉัยโรคร่วม ได้รับการรักษาที่เหมาะสม และได้รับการตรวจคัดกรองเพื่อประเมินโรคแทรกซ้อนตามมาตรฐานการดูแล

วิทยาลัยพยาบาลบรมราชชนนี พะเยา และสมาคมศิษย์วิทยาลัยพยาบาลบรมราชชนนี พะเยา ได้ตระหนักถึงความสำคัญของวิธีการพยาบาลแบบการจัดการรายกรณี จึงได้จัดโครงการอบรมการพยาบาลเฉพาะทางสาขา การพยาบาลผู้จัดการรายกรณีโรคเรื้อรัง (เบาหวานและความดันโลหิตสูง) เพื่อพัฒนาพยาบาลวิชาชีพที่ปฏิบัติงานในการดูแลผู้ป่วยเบาหวานและความดันโลหิตสูง ให้มีความรู้ความชำนาญเฉพาะด้านในการดูแลผู้ป่วยเบาหวานและความดันโลหิตสูง การจัดการ การประสานงาน การส่งต่อผู้ป่วยให้ได้รับการดูแลที่เหมาะสม การพิทักษ์สิทธิผู้ป่วยให้ได้รับการตรวจและการดูแลรักษาที่ถูกต้องตามมาตรฐานการดูแล ทั้งนี้เพื่อตอบสนองนโยบายของประเทศ ด้านการป้องกันและแก้ไขปัญหาการเจ็บป่วยด้วยโรคเรื้อรัง ช่วยเพิ่มระดับคุณภาพชีวิตของผู้ป่วยและครอบครัว และการลดค่าใช้จ่ายของระบบบริการสุขภาพ

วัตถุประสงค์

เพื่อให้ผู้เข้ารับการฝึกอบรมมีความรู้ความเข้าใจนโยบายและระบบบริการสุขภาพที่เกี่ยวข้องกับผู้ป่วยโรค เบาหวานและความดันโลหิตสูง มีความรู้และทักษะในการจัดการรายกรณีสำหรับผู้ป่วยตั้งแต่ระยะเสี่ยงต่อการเกิดโรคจนถึงระยะโรคลุกลามเกิดภาวะแทรกซ้อนของระบบต่างๆ ทำให้ผู้ป่วยได้รับการคัดกรอง การตรวจวินิจฉัย การรักษา การจัดการทรัพยากรทางสุขภาพ รวมทั้งการใช้เทคโนโลยีการรักษาและการรักษาทางเลือกในกรณีที่เป็นได้อย่างถูกต้องเหมาะสมกับความต้องการทางสุขภาพและค่าใช้จ่าย สามารถใช้เทคโนโลยีสารสนเทศและข้อมูลเชิงประจักษ์ในการพัฒนาคุณภาพการพยาบาลผู้ป่วยโรคเบาหวานและความดันโลหิตสูงได้

โครงสร้างหลักสูตร	จำนวนหน่วยกิต	ตลอดหลักสูตร	16	หน่วยกิต
	วิชาภาคทฤษฎี		10	หน่วยกิต
	วิชาภาคปฏิบัติ		6	หน่วยกิต

หลักสูตรนี้ผ่านการรับรอง หลักสูตรการพยาบาลเฉพาะทาง จากสภาการพยาบาล ผู้เข้าอบรมจะได้รับคะแนนหน่วยกิตการศึกษาต่อเนื่องสาขาพยาบาลศาสตร์ (CNEU) จำนวน 50 หน่วยกิต

การจัดการเรียนการสอน

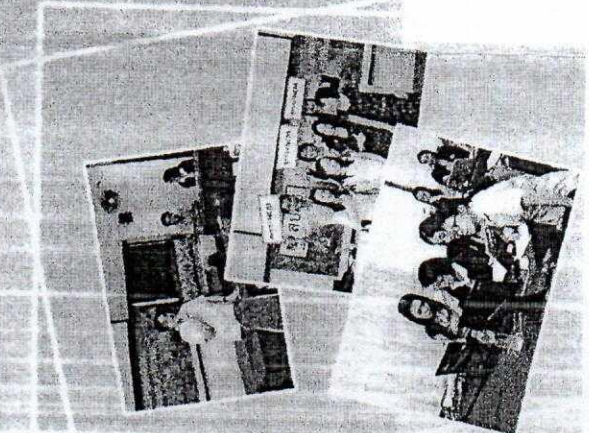
1. บรรยาย/อภิปราย
2. กรณีศึกษา
3. การศึกษาค้นคว้าด้วยตนเอง
4. การฝึกภาคทดลอง
5. การฝึกภาคปฏิบัติ



วิทยาลัยพยาบาลบรมราชชนนีนี พะเยา

สร้างหลักสูตร

- หน่วยกิต ตลอดหลักสูตร 16 หน่วยกิต
- วิชาภาคทฤษฎี 10 หน่วยกิต
- วิชาภาคปฏิบัติ 6 หน่วยกิต
- ในหลักสูตร
- ระบบบริการสุขภาพและการพัฒนาคุณภาพ 2 หน่วยกิต
- การประเมินภาวะสุขภาพและการตัดสินใจสำหรับบริหารจัดการ
- รายการ 2 หน่วยกิต
- การจัดการรายกรณีผู้ป่วยโรคเบาหวานและความดันโลหิตสูง 3 หน่วยกิต
- บูรณาการพยาธิสรีรวิทยาและการบำบัดสำหรับผู้ป่วยโรคเบาหวานและความดันโลหิตสูง 3 หน่วยกิต
- ปฏิบัติการจัดการรายกรณีผู้ป่วยโรคเบาหวานและความดันโลหิตสูง 4 หน่วยกิต
- ปฏิบัติการจัดการข้อมูลและพัฒนาคุณภาพการบริการผู้ป่วยโรคเบาหวานและความดันโลหิตสูง 2 หน่วยกิต
- นิเทศการรับรอง หลักสูตรการพยาบาลเฉพาะทาง จากสภาการพยาบาล
- จะได้รับคะแนนหน่วยกิตการศึกษาต่อเมื่อสถานพยาบาลศาสตร์
- จำนวน 50 หน่วยกิต



การลงทะเบียน

โดยรับสมัครทาง online พร้อมชำระค่าลงทะเบียน 35,000 บาท (สามหมื่นห้าพันบาทถ้วน) โอนเข้าบัญชี ธนาคารกรุงไทย สาขาพะเยา

ชื่อบัญชี

สมาคมศิษย์วิทยาลัยพยาบาลบรมราชชนนีนีพะเยาเพื่อการศึกษา เลขที่ 984-4-11627-9 (ไม่รับชำระด้วยเงินสดหรือธนาคัต)

ส่งหลักฐานการชำระเงินมาที่ E-mail: sirisuda.t@bcnpy.ac.th หรือ krittapat.t@bcnpy.ac.th พร้อมระบุ หัวข้อการส่งอีเมลล์ว่า

แจ้งการชำระเงินของ.....ระบุชื่อตนเอง.....

ติดต่อสอบถาม

งานบริการวิชาการ

วิทยาลัยพยาบาลบรมราชชนนีนี พะเยา

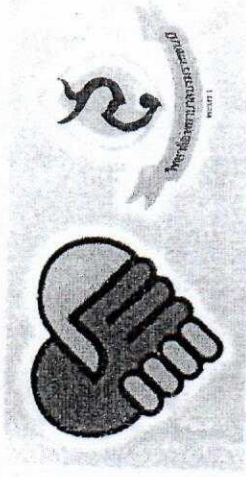
โทร. 0 5443 1779 ต่อ 118 คุณวินิตตา เพ็งเสงี่ยม

โทร. 0 5443 1779 ต่อ 149 อ.สิริสุดา เตชะวิเศษ

หรือ โทร. 08 7706 8878

โทร. 0 5443 1779 ต่อ 114 ดร.กฤตพัทธ์ ฝึกฝน

หรือ โทร. 08 1269 4004



วิทยาลัยพยาบาลบรมราชชนนีนี พะเยา

ร่วมกับ

สมาคมศิษย์วิทยาลัยพยาบาลบรมราชชนนีนี พะเยา

ขอเชิญผู้สนใจเข้ารับการอบรม การพยาบาลเฉพาะทาง

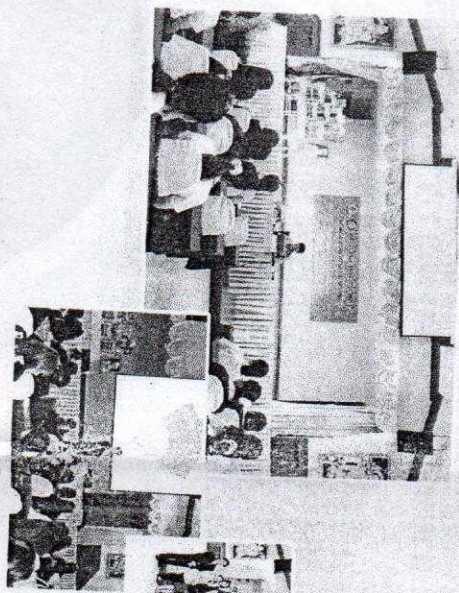
สาขาการพยาบาลผู้จัดการรายกรณีโรคเรื้อรัง
(เบาหวานและความดันโลหิตสูง)

หลักสูตร 4 เดือน



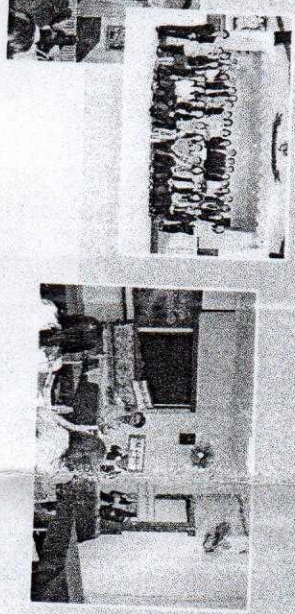
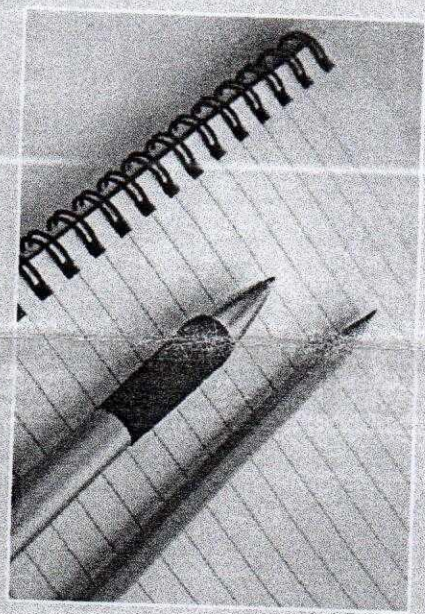
หลักการและเหตุผล

ประเทศไทยมีรายจ่ายผู้ป่วยเบาหวานและความดันโลหิตสูงเพิ่มขึ้นในทุกปี ด้วยเหตุนี้จึงไม่สามารถควบคุมโรคได้จึงมีโอกาสเกิดภาวะแทรกซ้อนตตตา ไต และหัวใจและหลอดเลือด และหลอดเลือดสมอง ซึ่งจะส่งผลให้เกิดอุบัติเหตุ ความพิการ และเสียชีวิตได้ จึงจำเป็นต้องมีการรักษาเบาหวานสูงขึ้นมาตั้งแต่ต้น การพยาบาลแบบองค์รวมการรายนับเป็นวิธีการพยาบาลหนึ่งที่ได้รับการยอมรับอย่างกว้างขวางในการควบคุมการดำเนินของโรคเรื้อรังที่มีความซับซ้อนทางปัญญาสุขภาพ และชีวิตสังคม เพื่อให้ผู้ป่วยได้รับการดูแลที่มีประสิทธิภาพจากทีมสหสาขาวิชาชีพที่เกี่ยวข้องและลดค่าใช้จ่าย อันจะนำไปสู่การยกระดับคุณภาพชีวิตของผู้ป่วย วิทยาลัยพยาบาลบรมราชชนนีนครพนม และสมาคมศิษย์พยาบาลบรมราชชนนีนครพนม ได้ตระหนักถึงความสำคัญของการพยาบาลแบบองค์รวมการรายนับเป็นมิติที่ตรงต่อการพยาบาลเฉพาะทางสาขา การพยาบาลผู้พิการรายชนิดเรื้อรัง เบาหวานและความดันโลหิตสูง เพื่อพัฒนาพยาบาลวิชาชีพที่ปฏิบัติงานในการดูแลผู้ป่วยเบาหวานและความดันโลหิตสูง ให้มีความรู้ความเข้าใจและตระหนักถึงความสำคัญของผู้ป่วยได้รับการดูแลที่เหมาะสม การจัดการ การประสานงาน การส่งต่อผู้ป่วยให้ได้รับการดูแลที่เหมาะสม การที่นักศึกษาพยาบาลที่ได้รับการตรวจและการดูแลรักษาที่ถูกต้องตามมาตรฐานการดูแล ทั้งนี้เพื่อตอบสนองนโยบายของประเทศไทย ด้านการป้องกันและแก้ไขปัญหาการเจ็บป่วยโรคเรื้อรัง ช่วยเพิ่ม



วัตถุประสงค์

เพื่อให้ผู้เข้ารับการฝึกอบรมมีความรู้ความเข้าใจนโยบายและระบบบริการสุขภาพที่เกี่ยวข้องกับผู้ป่วยโรค เบาหวานและความดันโลหิตสูง มีความรู้และทักษะในการจัดการรายกรณีสำหรับผู้ป่วยตั้งแต่ระยะเฉียบตอการเกิดโรคจนถึงระยะโรคตุลาคมเกิดภาวะแทรกซ้อนของระบบต่างๆ ทำให้ผู้ป่วยได้รับการคัดกรอง การตรวจวินิจฉัย การรักษา การจัดการทรัพยากรจากสุขภาพ รวมทั้งการใช้เทคโนโลยี การรักษาและการรักษาทางเลือกในกรณีที่ไม่ได้ยได้ยถูกต้องเหมาะสมกับความ ต้องการทางสุขภาพและค่าใช้จ่าย สามารถใช้เทคโนโลยีสารสนเทศและข้อมูลเชิงประจักษ์ในการพัฒนาศูนย์สุขภาพภายใต้ผู้ป่วยโรคเบาหวานและความดันโลหิตสูงได้



ระยะเวลาอบรม

16 สัปดาห์ (4 เดือน) ระหว่างวันที่ 6 กุมภาพันธ์ – 26 พฤษภาคม

กลุ่มเป้าหมาย

พยาบาลวิชาชีพที่มีใบอนุญาตประกอบวิชาชีพสาขาพยาบาลศาสตร์หรือการพยาบาลและการผดุงครรภ์ขั้นหนึ่ง

ปฏิบัติงานในหน่วยงานที่เกี่ยวข้องกับโรคเบาหวานและความดันโลหิตสูงในสถานบริการสุขภาพที่รับในระดับตติยภูมิ ระดับทุติยภูมิ และระดับจำนวน 50 คน

สถานที่ดำเนินการ

- 1) วิทยาลัยพยาบาลบรมราชชนนีนครพนม
- 2) โรงพยาบาลใน จ.มณฑล จ.เชียงใหม่ และ รพ.หน่วยงานต้นสังกัด

การประเมินผล

- 1) ผลสอบของผู้อบรม
- 2) จำนวนผู้เข้าอบรมและจำนวนผู้ผ่านการอบรม
- 3) แบบสำรวจความพึงพอใจต่อการฝึกอบรม

ประโยชน์ที่คาดว่าจะได้รับ

ผู้ผ่านการอบรมมีความสามารถตามสมรรถนะพยาบาลวิชาชีพ การวินิจฉัย สามารถนำความรู้ไปใช้ในการดูแลผู้ป่วยเบาหวานและความดันโลหิตสูงตามนโยบายสุขภาพด้านการจัดการโรคเรื้อรังของประเทศไทย

ระยะเวลาอบรม

16 สัปดาห์ (4 เดือน) ระหว่างวันที่ 6 กุมภาพันธ์ – 26 พฤษภาคม 2560

กลุ่มเป้าหมาย

พยาบาลวิชาชีพผู้มีใบอนุญาตประกอบวิชาชีพการพยาบาลชั้นหนึ่ง หรือการพยาบาลและการผดุงครรภ์ชั้นหนึ่ง ที่ปฏิบัติงานในหน่วยงานที่เกี่ยวข้องกับโรคเบาหวานและความดันโลหิตสูง ในสถานบริการสุขภาพที่ทั้งในระดับตติยภูมิ ระดับทุติยภูมิ และระดับปฐมภูมิ จำนวน 50 คน

สถานที่ดำเนินการ

- 1) วิทยาลัยพยาบาลบรมราชชนนี พะเยา
- 2) โรงพยาบาลใน จ.พะเยา จ.เชียงราย และ รพ.หน่วยงานต้นสังกัด

การประเมินผล

- 1) ผลสอบของผู้อบรม
- 2) จำนวนผู้เข้าอบรมและจำนวนผู้ผ่านการอบรม
- 3) แบบสำรวจความสำเร็จของการฝึกอบรม

ประโยชน์ที่คาดว่าจะได้รับ

ผู้ผ่านการอบรมมีความรู้ความสามารถตามสมรรถนะพยาบาลผู้จัดการรายกรณี สามารถนำความรู้ไปใช้ในการดูแลผู้ป่วยเบาหวานและความดันโลหิตสูงสอดคล้องกับนโยบายสุขภาพด้านการจัดการโรคเรื้อรังของประเทศ

การลงทะเบียน

โดยรับสมัครทาง online พร้อมชำระค่าลงทะเบียน 35,000 บาท (สามหมื่นห้าพันบาทถ้วน) โอนเข้าบัญชี ธนาคารกรุงไทย สาขาพะเยา ชื่อบัญชี สมาคมศิษย์วิทยาลัยพยาบาลบรมราชชนนีพะเยาเพื่อการฝึกอบรม เลขที่ 984-4-11627-9 (ไม่รับชำระด้วยเงินสดหรือธนาณัติ)

ส่งหลักฐานการชำระเงินมาที่ E-mail: sirisuda.t@bcnpy.ac.th หรือ krittapat.f@bcnpy.ac.th พร้อมระบุ หัวข้อการส่งอีเมลว่า แจ้งการชำระเงินของ.....ระบุชื่อตนเอง.....

ติดต่อสอบถาม

งานบริการวิชาการ วิทยาลัยพยาบาลบรมราชชนนี พะเยา
โทร. 0 5443 1779 ต่อ 118 คุณวินิตตา เพ็งเสงี่ยม
โทร. 0 5443 1779 ต่อ 149 อ.สิริสุดา เตชะวิเศษ หรือ โทร. 08 7706 8878
โทร. 0 5443 1779 ต่อ 114 ดร.กฤตพัทธ์ ฝึกฝน หรือ โทร. 08 1269 4004
