

ภาพรวมตัวชี้วัด **QOF** สปสช.



## สรุปตัวชี้วัดเกณฑ์คุณภาพและผลงานบริการปฐมภูมิ ปี 2557

**ตัวชี้วัดด้านที่ 1:** คุณภาพและผลงานการจัดการบริการสร้างเสริมสุขภาพและป้องกันโรค (400 คะแนน)

ตัวชี้วัดกลาง

- 1.1 ร้อยละหญิงตั้งครรภ์ที่ได้รับการฝากครรภ์ครบ 5 ครั้งตามเกณฑ์ (100 คะแนน)
- 1.2 ร้อยละหญิงตั้งครรภ์ที่ได้รับการฝากครรภ์ครั้งแรกอายุครรภ์น้อยกว่าหรือเท่ากับ 12 สัปดาห์ (110 คะแนน)
- 1.3 ร้อยละสะสมความครอบคลุมการตรวจคัดกรองมะเร็งปากมดลูกในสตรี 30-60 ปี ภายใน 5 ปี (110 คะแนน)

ตัวชี้วัดพื้นที่

ร้อยละของเด็กอายุ 5 ปี ได้รับวัคซีน DTP5 (ปี 2557) (80 คะแนน)

**ตัวชี้วัดด้านที่ 2:** คุณภาพและผลงานการจัดการบริการปฐมภูมิ (300 คะแนน)

ตัวชี้วัดกลาง

- 2.1 สัดส่วน OP ปฐมภูมิ /รพ. (90 คะแนน)
- 2.2 อัตราการรับเข้ารักษาในโรงพยาบาลจากโรคติดต่อ (50 คะแนน)
- 2.3 อัตราการรับไว้รักษาในโรงพยาบาลด้วยโรคเบาหวานที่มีภาวะแทรกซ้อนระยะสั้น (80 คะแนน)
- 2.4 อัตราการรับไว้รักษาในโรงพยาบาล ด้วยโรคความดันโลหิตสูงหรือภาวะแทรกซ้อนของความดันโลหิตสูง (80 คะแนน)

ตัวชี้วัดพื้นที่ -

QOF 2557

**ตัวชี้วัดด้านที่ 3:** คุณภาพและผลงานด้านการพัฒนาองค์กร การเชื่อมโยงบริการ ระบบส่งต่อ และการบริหารระบบ (200 คะแนน)

ตัวชี้วัดกลาง

- 3.1 ร้อยละประชาชนมีหน้าจอใกล้บ้านใกล้ใจดูแล (100 คะแนน)
- 3.2 ร้อยละหน่วยบริการปฐมภูมิผ่านเกณฑ์ขึ้นทะเบียน (100 คะแนน)

**ตัวชี้วัดด้านที่ 4:** คุณภาพและผลงานของบริการที่จำเป็นตอบสนองปัญหาสุขภาพของประชาชนในพื้นที่ และบริการเสริมในพื้นที่ (100 คะแนน)

4.1 มีผลงาน R2R อย่างน้อย CUP ละ 1 เรื่อง (40 คะแนน)

4.2 ร้อยละของประชาชนอายุ 35 ปีขึ้นไปได้รับการคัดกรองโรคเบาหวาน ความดันโลหิตสูง (60 คะแนน)

# QOF57 ระดับเขต

- QOF๕๗ ประกอบด้วย **ตัวชี้วัดหลัก** ทั้งหมด ๙ ตัว **ตัวชี้วัดพื้นที่** ๓ ตัว
- การคิดงบประมาณจ่าย
  - **ตัวชี้วัดหลัก** คิดจาก ระบบลงทะเบียนของ สปสช. ,ข้อมูล ๒๑ แฟ้มและ E-CLAIM ที่หน่วยบริการส่ง สปสช. โดยที่คิดจากสำนักงานใหญ่ สปสช. ประกอบด้วยข้อ ๑.๑-๑.๓ , ๒.๑-๒.๔ , ๓.๑-๓.๒
  - **ตัวชี้วัดพื้นที่** คิดจาก ข้อมูลแบบ SUMMARY ของฐานข้อมูล ๒๑ แฟ้ม ในระดับจังหวัด (ยกเว้นข้อ R๒R) โดยแต่ละ สสจ.จะต้องส่งข้อมูลให้ สปสช.เขตทุกเดือน ประกอบด้วยข้อ ๑.๔ , ๔.๒-๔.๓ (การคัดกรอง)
- โดยที่ข้อมูลที่ใช้คิดจัดสรรทั้ง **ตัวชี้วัดหลัก** และ**ตัวชี้วัดพื้นที่** คิดตั้งแต่ ๑ เมย.๕๖ – ๓๑ มีค.๕๗ ยกเว้นข้อ ๑.๒

# QOF57 ระดับเขต

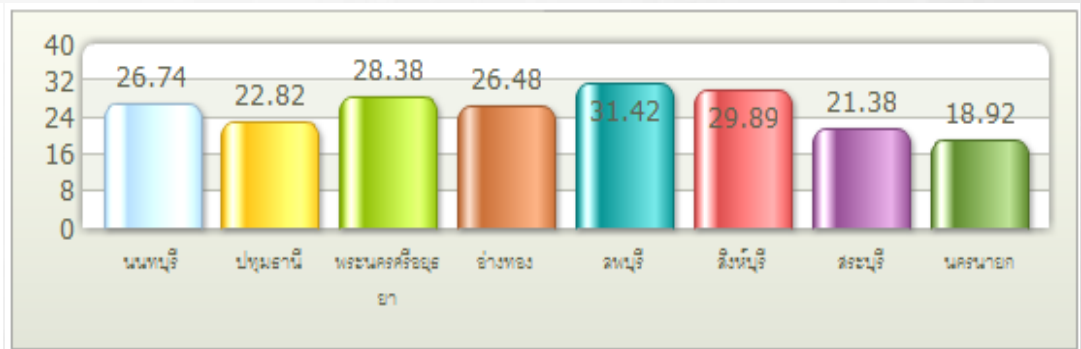
## สรุปการดำเนินงานในส่วนข้อมูล

- ข้อมูล ๒๑ และ ๔๓ แพ้ม ของสสจ.ตอบตัวชี้วัดได้ทั้งหมด ๗ ตัวชี้วัด คือ ๑.๑,๑.๒,๑.๔,๒.๒,๒.๓,๒.๔,๔.๒
- เนื่องจากการคิดข้อมูลเป็นการคิดข้อมูลย้อนหลัง ดังนั้นควรบันทึกข้อมูลเพิ่มเติมให้สมบูรณ์ และจัดส่งให้ สสจ. ทุกหน่วยบริการ รวมถึงโรงพยาบาลด้วย โดยต้องคำนึงถึง ความถูกต้อง ครบถ้วน และตรงช่วงเวลาด้วย มิฉะนั้นอาจผิดพลาด และโดนแขวน(PENDING) หรือทำให้ PERFORMANCE ต่ำได้

# QOF57 ระดับเขต

## 1.1-ร้อยละของหญิงมีครรภ์ได้รับการฝากครรภ์ครั้งแรกก่อน 12 สัปดาห์ (ไม่ต่ำกว่าร้อยละ 60)

จังหวัด	เป้าหมาย	ผลงาน	%ผลงาน
12-นนทบุรี ภาพรวมอำเภอ / ภาพรวมCUP	2,008	537	26.74%
13-ปทุมธานี ภาพรวมอำเภอ / ภาพรวมCUP	1,687	385	22.82%
14-พระนครศรีอยุธยา ภาพรวมอำเภอ / ภาพรวมCUP	1,899	539	28.38%
15-อ่างทอง ภาพรวมอำเภอ / ภาพรวมCUP	910	241	26.48%
16-ลพบุรี ภาพรวมอำเภอ / ภาพรวมCUP	1,152	362	31.42%
17-สิงห์บุรี ภาพรวมอำเภอ / ภาพรวมCUP	659	197	29.89%
19-สระบุรี ภาพรวมอำเภอ / ภาพรวมCUP	1,768	378	21.38%
26-นครนายก ภาพรวมอำเภอ / ภาพรวมCUP	650	123	18.92%
<b>รวม</b>	<b>10,733</b>	<b>2,762</b>	<b>25.73%</b>



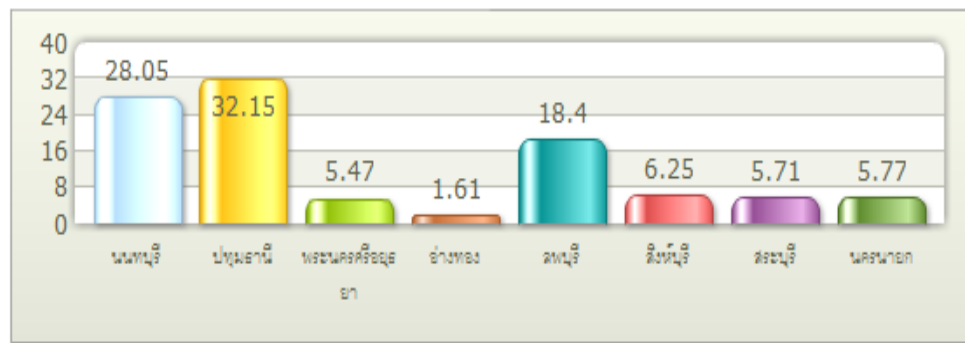
คำนวณจากข้อมูล **anc, person** ในช่วงประเมิน โดยนับเฉพาะ  
 ครรภ์แรกของคนในเขตรับผิดชอบ และดูว่าฝากครรภ์ก่อน **12** สัปดาห์  
**การดำเนินการ** รณรงค์ให้ฝากครรภ์ และบันทึกความครอบคลุมให้ครบถ้วน

**!!!** บันทึกข้อมูลความครอบคลุม คนในเขตรับผิดชอบ

# QOF57 ระดับเขต

## 1.2-ร้อยละของหญิงมีครรภ์ได้รับการฝากครรภ์ครบ 5 ครั้งตามเกณฑ์ (ไม่ต่ำกว่าร้อยละ 90)

จังหวัด	เป้าหมาย	ผลงาน	%ผลงาน
12-นนทบุรี ภาพรายอำเภอ / ภาพรายCUP	82	23	28.05%
13-ปทุมธานี ภาพรายอำเภอ / ภาพรายCUP	395	127	32.15%
14-พระนครศรีอยุธยา ภาพรายอำเภอ / ภาพรายCUP	402	22	5.47%
15-อ่างทอง ภาพรายอำเภอ / ภาพรายCUP	62	1	1.61%
16-ลพบุรี ภาพรายอำเภอ / ภาพรายCUP	489	90	18.40%
17-สิงห์บุรี ภาพรายอำเภอ / ภาพรายCUP	48	3	6.25%
19-สระบุรี ภาพรายอำเภอ / ภาพรายCUP	140	8	5.71%
26-นครนายก ภาพรายอำเภอ / ภาพรายCUP	52	3	5.77%
<b>รวม</b>	<b>1,670</b>	<b>277</b>	<b>16.59%</b>



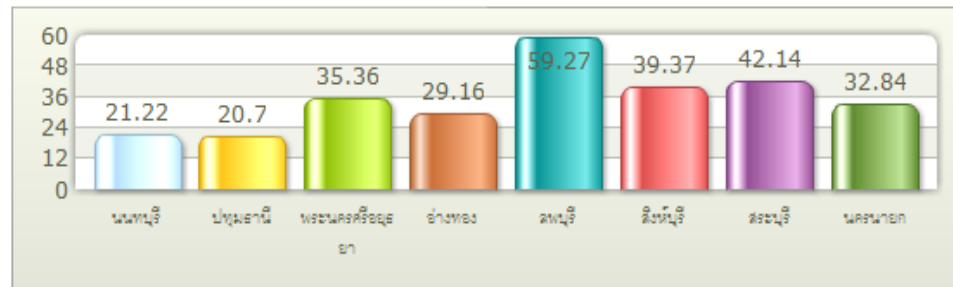
คำนวณจากข้อมูลหญิงที่คลอดแล้วในช่วงประเมินแล้ว  
 ดูประวัติการฝากครรภ์ แฟ้ม **mch , anc, person** ย้อนไป  
 สาเหตุที่ต่ำ **Hosxp** ต้องใช้วิธีกดบังคับส่ง หลังจากเยี่ยมหลัง  
 คลอดครบ **3** ครั้งแล้ว ซึ่งหน่วยบริการต้องดำเนินการเอง

**!!!** บันทึกข้อมูลความครอบคลุม คนในเขตรับผิดชอบ

# QOF57 ระดับเขต

## 1.4-ร้อยละของเด็กอายุ 5 ปี ที่ได้รับวัคซีน DTP5 (ไม่ต่ำกว่าร้อยละ 90)

จังหวัด	เป้าหมาย	ผลงาน	%ผลงาน
12-นนทบุรี ภาพรายอำเภอ / ภาพรายCUP	10,074	2,138	21.22%
13-ปทุมธานี ภาพรายอำเภอ / ภาพรายCUP	13,991	2,896	20.70%
14-พระนครศรีอยุธยา ภาพรายอำเภอ / ภาพรายCUP	9,103	3,219	35.36%
15-อ่างทอง ภาพรายอำเภอ / ภาพรายCUP	4,060	1,184	29.16%
16-ลพบุรี ภาพรายอำเภอ / ภาพรายCUP	4,024	2,385	59.27%
17-สิงห์บุรี ภาพรายอำเภอ / ภาพรายCUP	2,809	1,106	39.37%
19-สระบุรี ภาพรายอำเภอ / ภาพรายCUP	8,293	3,495	42.14%
26-นครนายก ภาพรายอำเภอ / ภาพรายCUP	3,821	1,255	32.84%
<b>รวม</b>	<b>56,175</b>	<b>17,678</b>	<b>31.47%</b>



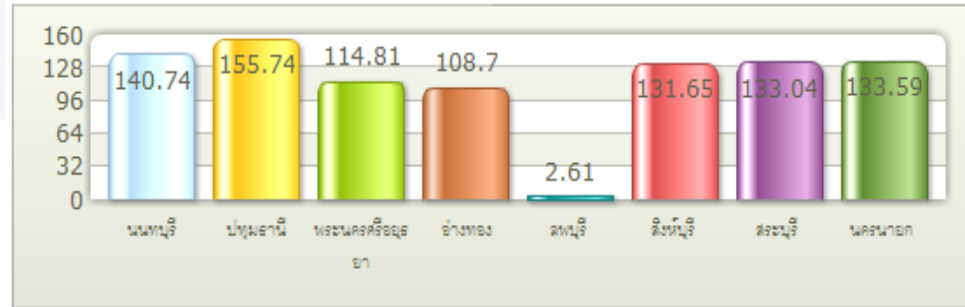
คำนวณจากข้อมูล **epi, person** คนในเขตรับผิดชอบ  
ที่อายุครบ **5** ปี และได้รับวัคซีน **DTP5**  
**การดำเนินการ** เก็บ/สำรวจ ข้อมูลบันทึกความครอบคลุม

**!!!** บันทึกข้อมูลความครอบคลุม คนในเขตรับผิดชอบ

# QOF57 ระดับเขต

## 2.2-อัตราการรับไว้รักษาในโรงพยาบาล (Admission rate) ด้วยโรคหืด สิทธิ UC

จังหวัด	เป้าหมาย	ผลงาน	%ผลงาน
12-นนทบุรี ภาพรายอำเภอ / ภาพรายCUP	135	190	140.74%
13-ปทุมธานี ภาพรายอำเภอ / ภาพรายCUP	122	190	155.74%
14-พระนครศรีอยุธยา ภาพรายอำเภอ / ภาพรายCUP	439	504	114.81%
15-อ่างทอง ภาพรายอำเภอ / ภาพรายCUP	138	150	108.70%
16-ลพบุรี ภาพรายอำเภอ / ภาพรายCUP	2,029	53	2.61%
17-สิงห์บุรี ภาพรายอำเภอ / ภาพรายCUP	218	287	131.65%
19-สระบุรี ภาพรายอำเภอ / ภาพรายCUP	112	149	133.04%
26-นครนายก ภาพรายอำเภอ / ภาพรายCUP	131	175	133.59%
<b>รวม</b>	<b>3,324</b>	<b>1,698</b>	<b>51.08%</b>



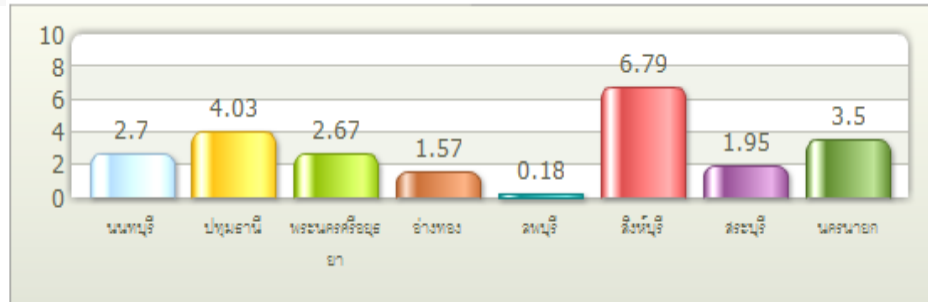
คำนวณจากข้อมูล **admission , diagnosis\_ipd , service สิทธิ UC** ในช่วงเวลาประเมิน โดยที่ เป้าหมาย **นับคน** ในสังกัดสถานพยาบาลหลัก (**Hmain**) ผลงาน **นับทุกคน** ที่มารับบริการเป็นครั้ง



# QOF57 ระดับเขต

## 2.3-อัตราการรับไว้รักษาในโรงพยาบาล (Admission rate) ด้วยโรคเบาหวานที่มีภาวะแทรกซ้อนระยะสั้นสิทธิ์ UC

จังหวัด	เป้าหมาย	ผลงาน	%ผลงาน
12-นนทบุรี ภาพรวมอำเภอ / ภาพรวมCUP	8,286	224	2.70%
13-ปทุมธานี ภาพรวมอำเภอ / ภาพรวมCUP	4,293	173	4.03%
14-พระนครศรีอยุธยา ภาพรวมอำเภอ / ภาพรวมCUP	17,634	470	2.67%
15-อ่างทอง ภาพรวมอำเภอ / ภาพรวมCUP	5,930	93	1.57%
16-ลพบุรี ภาพรวมอำเภอ / ภาพรวมCUP	23,197	41	0.18%
17-สิงห์บุรี ภาพรวมอำเภอ / ภาพรวมCUP	5,140	349	6.79%
19-สระบุรี ภาพรวมอำเภอ / ภาพรวมCUP	6,726	131	1.95%
26-นครนายก ภาพรวมอำเภอ / ภาพรวมCUP	5,568	195	3.50%
<b>รวม</b>	<b>76,774</b>	<b>1,676</b>	<b>2.18%</b>

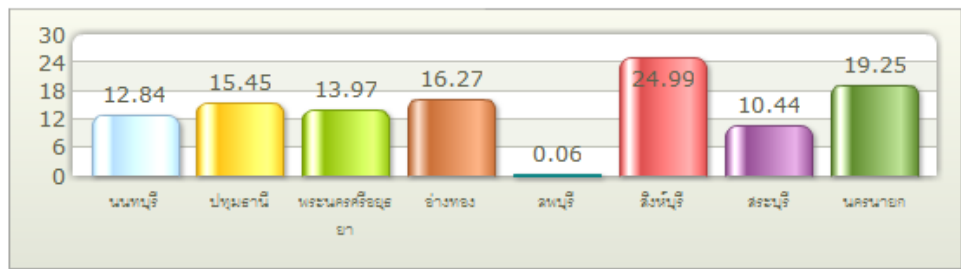


คำนวณจากข้อมูล **admission , diagnosis\_ipd , service,chronic** สิทธิ์ **UC** ในช่วงเวลาประเมิน โดยที่ เป้าหมาย **นับคน** ในสังกัดสถานพยาบาลหลัก (**Hmain**) ผลงาน **นับทุกคน** ที่มารับบริการเป็นครั้ง

# QOF57 ระดับเขต

## 2.4-อัตราการรับไว้รักษาในโรงพยาบาล (Admission rate) ด้วยโรคความดันโลหิตสูงหรือภาวะแทรกซ้อนของความดันโลหิตสูง สิทธิ UC

จังหวัด	เป้าหมาย	ผลงาน	%ผลงาน
12-นนทบุรี ภาพรายอำเภอ / ภาพรายCUP	9,597	1,232	12.84%
13-ปทุมธานี ภาพรายอำเภอ / ภาพรายCUP	5,722	884	15.45%
14-พระนครศรีอยุธยา ภาพรายอำเภอ / ภาพรายCUP	29,206	4,081	13.97%
15-อ่างทอง ภาพรายอำเภอ / ภาพรายCUP	9,718	1,581	16.27%
16-ลพบุรี ภาพรายอำเภอ / ภาพรายCUP	47,921	31	0.06%
17-สิงห์บุรี ภาพรายอำเภอ / ภาพรายCUP	10,308	2,576	24.99%
19-สระบุรี ภาพรายอำเภอ / ภาพรายCUP	10,164	1,061	10.44%
26-นครนายก ภาพรายอำเภอ / ภาพรายCUP	10,629	2,046	19.25%
<b>รวม</b>	<b>133,265</b>	<b>13,492</b>	<b>10.12%</b>



คำนวณจากข้อมูล **admission , diagnosis\_ipd , service,chronic** สิทธิ **UC** ในช่วงเวลาประเมิน โดยที่ เป้าหมาย **นับคน** ในสังกัดสถานพยาบาลหลัก (**Hmain**) ผลงาน **นับทุกคน** ที่มารับบริการเป็นครั้ง

# QOF57 ระดับเขต

## 4.1-ร้อยละประชาชนอายุตั้งแต่ 35 ปีขึ้นไปได้รับการคัดกรองเบาหวาน (ไม่ต่ำกว่าร้อยละ 90)

### 4.2.1

พื้นที่	เป้าหมาย	ผลงาน	%ผลงาน
12-นนทบุรี ภาพรายนำเสนอ / ภาพรายนำเสนอ	765,201	93,011	12.16%
13-ปทุมธานี ภาพรายนำเสนอ / ภาพรายนำเสนอ	548,035	147,991	27.00%
14-พระนครศรีอยุธยา ภาพรายนำเสนอ / ภาพรายนำเสนอ	415,366	199,959	48.14%
15-อ่างทอง ภาพรายนำเสนอ / ภาพรายนำเสนอ	190,684	71,569	37.53%
16-ลพบุรี ภาพรายนำเสนอ / ภาพรายนำเสนอ	377,380	80,631	21.37%
17-สิงห์บุรี ภาพรายนำเสนอ / ภาพรายนำเสนอ	35,076	9,366	26.70%
19-สระบุรี ภาพรายนำเสนอ / ภาพรายนำเสนอ	441,730	100,411	22.73%
26-นครนายก ภาพรายนำเสนอ / ภาพรายนำเสนอ	166,738	58,526	35.10%
รวม	2,940,210	761,464	25.90%



คำนวณจากข้อมูล **ncdscreen,chronic ,person** ในช่วงเวลาประเมิน โดยไม่นับผู้ป่วยด้วยโรคนี้เป็นเป้าหมายเงื่อนไข ต้องมีการบันทึกข้อมูล ประวัติญาติสายตรง, น้ำหนัก, ส่วนสูงและเส้นรอบเอวด้วย

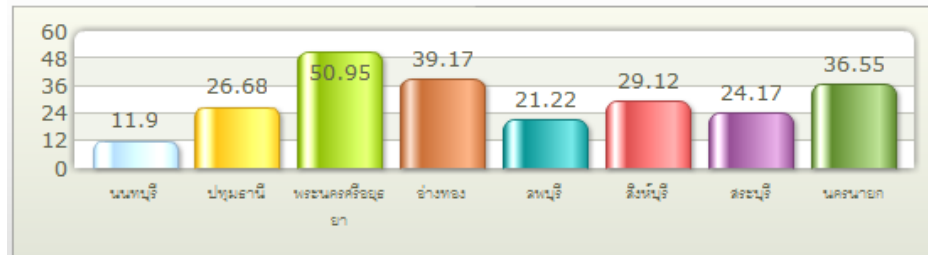
!!! บันทึกข้อมูลความครอบคลุม คนในเขตรับผิดชอบ

# QOF57 ระดับเขต

## 4.2.2

### 4.2-ร้อยละประชาชนอายุตั้งแต่ 35 ปีขึ้นไปได้รับการคัดกรองความดันโลหิต (ไม่ต่ำกว่าร้อยละ 90)

จังหวัด	เป้าหมาย	ผลงาน	%ผลงาน
12-นนทบุรี ภาพรายอำเภอ / ภาพรายCUP	744,864	88,647	11.90%
13-ปทุมธานี ภาพรายอำเภอ / ภาพรายCUP	522,058	139,278	26.68%
14-พระนครศรีอยุธยา ภาพรายอำเภอ / ภาพรายCUP	377,901	192,539	50.95%
15-อ่างทอง ภาพรายอำเภอ / ภาพรายCUP	176,105	68,982	39.17%
16-ลพบุรี ภาพรายอำเภอ / ภาพรายCUP	252,638	53,611	21.22%
17-สิงห์บุรี ภาพรายอำเภอ / ภาพรายCUP	19,120	5,567	29.12%
19-สระบุรี ภาพรายอำเภอ / ภาพรายCUP	413,287	99,876	24.17%
26-นครนายก ภาพรายอำเภอ / ภาพรายCUP	154,539	56,480	36.55%
<b>รวม</b>	<b>2,660,512</b>	<b>704,980</b>	<b>26.50%</b>



คำนวณจากข้อมูล **ncdscreen,chronic ,person** ในช่วงเวลาประเมิน โดยไม่นับผู้ป่วยด้วยโรคนี้เป็นเป้าหมาย  
เงื่อนไข ต้องมีการบันทึกข้อมูล ประวัติญาติสายตรง,ค่าความดันโลหิตครั้งแรกต้องมากกว่า ๐ ค่าความดันครั้งที่ ๒ มากกว่า/เท่ากับ ๐

!!! บันทึกข้อมูลความครอบคลุม คนในเขตรับผิดชอบ

# QOF57 ระดับจังหวัดเปรียบเทียบ DATACENTER

## ส่งสปสช. 21+43 Datacenter

ลำดับที่	รายการ	เป้าหมาย(%)	เป้าหมาย(B)	ผลงาน(A)	ผลงาน(%)	เป้าหมาย(B)	ผลงาน(A)	ผลงาน(%)
1.1	ร้อยละของหญิงมีครรภ์ที่ได้รับการฝากครรภ์ครั้งแรก ก่อน 12 สัปดาห์ B : จำนวนหญิงมีครรภ์ทุกรายที่มาใช้บริการฝากครรภ์ครั้งแรก ในหน่วยบริการทั้งหมดในช่วง ระหว่าง 1 เมษายน 2556 – 31 มีนาคม 2557 (นับเฉพาะการฝากครรภ์ครั้งแรก ของการตั้งครรภ์ครั้งนั้นภายในเมืองประมาณ ) A : จำนวนหญิงมีครรภ์ทุกรายในหน่วยบริการที่มาฝากครรภ์ครั้งแรกโดยอายุครรภ์ไม่เกิน 12สัปดาห์ (นับเฉพาะการฝากครรภ์ครั้งแรกของการตั้งครรภ์ครั้งนั้น ใช้ข้อมูลระหว่าง 1 เมษายน 2556 – 31 มีนาคม 2557 )	60.00	1,899	539	28.38	1,698	1,359	80.04
1.2	ร้อยละของหญิงมีครรภ์ที่ได้รับการฝากครรภ์ครบ 5 ครั้งตามเกณฑ์ B : จำนวนหญิงคลอดบุตรแล้วทุกสิทธิ ในเขตรับผิดชอบ ระหว่าง 1 ตุลาคม 2556 – 31 มีนาคม 2557 (จากแฟ้ม MCH) A : จำนวนหญิงคลอดแล้วทุกสิทธิประกันสุขภาพ ระหว่าง 1 ตุลาคม 2556 – 31 มีนาคม 2557 ที่มีประวัติได้รับการดูแลก่อนคลอดครบทั้ง 5 ครั้งตามเกณฑ์ (นำหญิงคลอดในแฟ้ม MCH มาหาประวัติการดูแลก่อนคลอด ใน แฟ้ม ANC)	60.00	414	22	5.31	1,431	479	33.47

**1.1 ประชากร 21** แฟ้ม ส่งปีละครั้ง  
**Datacenter update** ทุกวัน  
ผลงาน ขึ้นอยู่กับการส่งออก  
ของหน่วยบริการ

**1.2** ขึ้นอยู่กับการส่งข้อมูลการคลอด  
แฟ้ม **mch** หน่วยบริการต้องบังคับ  
ส่งเอง และการตั้งช่วงรับบริการฝาก  
ครรภ์

# QOF57 ระดับจังหวัดเปรียบเทียบ DATACENTER

## ส่งสปสช. 21+43 Datacenter

ลำดับที่	รายการ	เป้าหมาย(%)	เป้าหมาย(B)	ผลงาน(A)	ผลงาน(%)	เป้าหมาย(B)	ผลงาน(A)	ผลงาน(%)
1.4	ร้อยละของเด็กอายุ 5 ปี ที่ได้รับวัคซีน DTP5 B : จำนวนเด็กอายุครบ 5 ปี ที่อยู่ในเขตรับผิดชอบ A : จำนวนเด็กอายุครบ 5 ปี ที่ได้รับวัคซีน DTP5	90.00	9,104	3,215	35.31	7,943	4,672	58.82
2.2	อัตราการรับไว้รักษาในโรงพยาบาล (Admission rate) ด้วยโรคหัด สิว UC B : จำนวนผู้ป่วยโรคหัดสิว UC ที่อยู่ในความดูแลของหน่วยบริการประจำ (Hmain) A : จำนวนครั้งที่ผู้ป่วยโรคหัด สิว UC เข้ารักษาในโรงพยาบาลด้วยโรคหลักเป็นโรคหัด	0.00	439	504	114.81	393	452	115.01
2.3	อัตราการรับไว้รักษาในโรงพยาบาล (Admission rate) ด้วยโรคเบาหวานที่มีภาวะแทรกซ้อนระยะสั้น สิว UC B : จำนวนผู้ป่วยเบาหวานสิว UC ที่อยู่ในความดูแลของหน่วยบริการประจำ (Hmain) A : จำนวนครั้งที่ผู้ป่วยเบาหวานสิว UC เข้ารักษาในโรงพยาบาลด้วยโรคหลักเป็นโรคเบาหวานที่มีภาวะแทรกซ้อนระยะสั้น สิว UC, and [pdx=(E100-E101 or E110-E111or E120-E121 or E130-E131 or E140-E141)] OR [(pdx = E160 or E162) and (sdx =E10-E14)] OR [(pdx = E160) and (sdx=Y423)] OR [(pdx = E10-E14) and (sdx =E160 or E162)]	0.00	17,634	470	2.67	18,157	336	1.85

**1.4** เก็บ/สำรวจ และบันทึกข้อมูล  
ความครอบคลุม

# QOF57 ระดับจังหวัดเปรียบเทียบ DATACENTER

## ส่งสปสช. 21+43 Datacenter

ลำดับที่	รายการ	เป้าหมาย(%)	เป้าหมาย(B)	ผลงาน(A)	ผลงาน(%)	เป้าหมาย(B)	ผลงาน(A)	ผลงาน(%)
2.4	อัตราการรับไว้รักษาในโรงพยาบาล (Admission rate) ด้วยโรคความดันโลหิตสูงหรือภาวะแทรกซ้อนของความดันโลหิตสูง สิทธิ UC B : จำนวนผู้ป่วยความดันโลหิตสิทธิ UC ที่อยู่ในความดูแลของหน่วยบริการประจำ (Hmain) A : จำนวนครั้งที่ผู้ป่วยความดันโลหิตสูงสิทธิ UC เข้ารักษาในโรงพยาบาลด้วยโรคความดันโลหิตสูง	0.00	29,206	4,081	13.97	33,834	414	1.22
4.1	ร้อยละประชาชนอายุตั้งแต่ 35 ปีขึ้นไปได้รับการคัดกรองเบาหวาน B : จำนวนประชาชนไทยอายุ ตั้งแต่ 35 ปีขึ้นไป ทั้งหมดในเขตพื้นที่รับผิดชอบของหน่วยบริการในช่วงระยะเวลาเดียวกัน A : จำนวนประชาชนไทยอายุตั้งแต่ 35 ปีขึ้นไป ได้รับการคัดกรอง DM ตามมาตรฐาน ในช่วงระยะเวลาที่กำหนด	90.00	415,398	201,628	48.54	389,549	213,395	54.78
4.2	ร้อยละประชาชนอายุตั้งแต่ 35 ปีขึ้นไปได้รับการคัดกรองความดันโลหิต B : จำนวนประชาชนไทยอายุ ตั้งแต่ 35 ปีขึ้นไป ทั้งหมดในเขตพื้นที่รับผิดชอบของหน่วยบริการในช่วงระยะเวลาเดียวกัน A : จำนวนประชาชนไทยอายุตั้งแต่ 35 ปีขึ้นไป ได้รับการคัดกรอง HT ตามมาตรฐาน ในช่วงระยะเวลาที่กำหนด	90.00	377,881	194,007	51.34	353,502	203,204	57.48

**4.1-4.2** บันทึกข้อมูลความครอบคลุมการการคัดกรองคนในเขตพื้นที่ของหน่วยบริการสิ่งสำคัญต้องไม่ซ้ำซ้อน

# การตั้งค่าข้อมูลพื้นฐานที่มีผลต่อระบบ QOF

หัวข้อ	ปลายเดือนที่แล้ว			ปัจจุบัน			ระดับ% เดือนก่อน ปัจจุบัน
	ทั้งหมด	ผิดปกติ	ร้อยละ	ทั้งหมด	ผิดปกติ	ร้อยละ	
4.1 หน่วยงานที่ตั้งค่าช่วง ANC ไม่ถูกต้อง <b>Now</b> เปรียบเทียบ	231	33	14.29	231	6	2.60	

ลำดับ	รหัส	พื้นที่	หน่วยงานทั้งหมด	หน่วยงานผิดปกติ	ร้อยละ
1	1401	อำเภอพระนครศรีอยุธยา	27	1	3.70
2	1402	อำเภอท่าเรือ	13	0	0.00
3	1403	อำเภอนครหลวง	13	0	0.00
4	1404	อำเภอบางไทร	24	0	0.00
5	1405	อำเภอบางบาล	16	0	0.00
6	1406	อำเภอบางปะอิน	22	0	0.00
7	1407	อำเภอบางปะหัน	17	0	0.00
8	1408	อำเภอผักไห่	16	0	0.00
9	1409	อำเภอภาชี	8	0	0.00
10	1410	อำเภอลาดบัวหลวง	9	1	11.11
11	1411	อำเภอรังษีไฉยม	11	0	0.00
12	1412	อำเภอเสนา	17	2	11.76
13	1413	อำเภอบางซ้าย	7	0	0.00
14	1414	อำเภออุทัย	13	0	0.00
15	1415	อำเภอมหาราช	13	2	15.38
16	1416	อำเภอม้านแรก	5	0	0.00
รวม			231	6	2.60



# QOF ปี 58

- QOF ปี ๒๕๕๘ ยังยึดตัวชี้วัดหลักและตัวชี้วัดของพื้นที่ ของปี ๒๕๕๗ แต่เพิ่มในส่วนตัวชี้วัดพื้นที่ คือ
  - ๑.๕ ร้อยละของเด็กอายุ ๑ ปี ที่ได้รับวัคซีนโรคหัด
  - ๑.๖ ร้อยละของเด็กนักเรียนชั้น ป. ๑ ได้รับการตรวจช่องปาก
  - ๑.๗ ร้อยละของเด็กนักเรียนชั้น ป. ๖ ได้รับวัคซีน DT
  - ๒.๕ ร้อยละผู้ป่วยเบาหวานที่ได้รับการตรวจ HBA๑C ประจำปี
  - ๒.๖ ร้อยละผู้ป่วยเบาหวานที่ได้รับการตรวจจอประสาทตาประจำปี
  - ๒.๗ ร้อยละหน่วยบริการปฐมภูมิผสมผสานระบบบริการแผนปัจจุบันและแผนแพทย์ไทย
  - ๓.๓ หน่วยบริการประจำมีการจัดระบบสนับสนุนการจัดบริการปฐมภูมิที่มีคุณภาพ ประกอบด้วย ระบบยา และเวชภัณฑ์ IC LAB ระบบข้อมูล และระบบการให้คำปรึกษา
  - ๓.๔ หน่วยบริการประจำมีแพทย์เวชปฏิบัติครอบคลุมสนับสนุนการจัดบริการปฐมภูมิที่มีคุณภาพ อย่างน้อย ๑ คน
  - ๓.๕ หน่วยบริการประจำมีข้อมูลสารสนเทศที่เชื่อมโยงโรงพยาบาลและหน่วยบริการปฐมภูมิ และนำข้อมูลไปใช้ประโยชน์