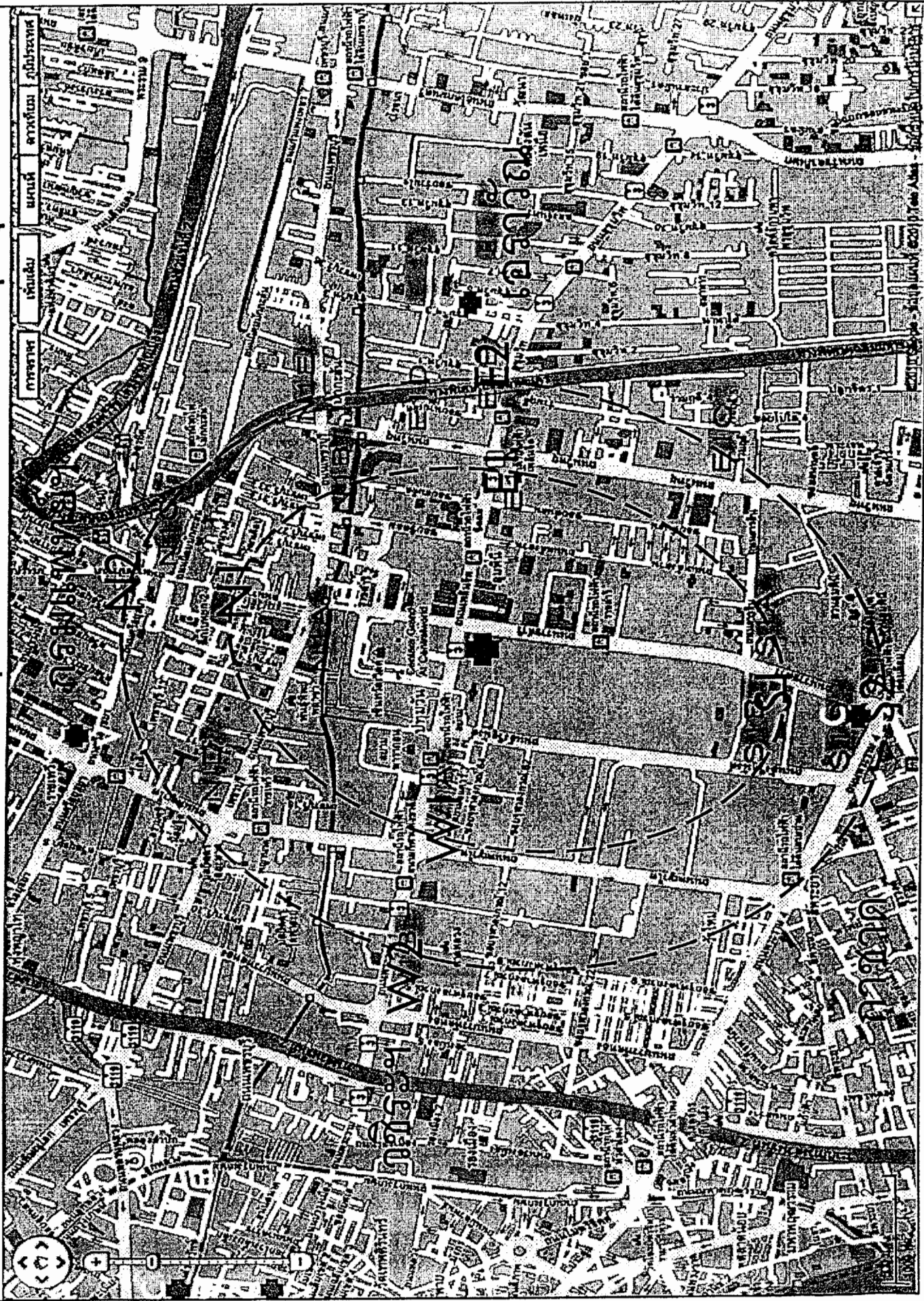


สรุปการประชุมแพนรองรับสถานการณ์ฉุกเฉิน
บริเวณราชประสงค์

สถาบันการแพทย์ฉุกเฉินแห่งชาติ

แผนผังผู้ขาดเจ็บกรณีเหตุการณ์โดยรอบบริเวณชุมชน

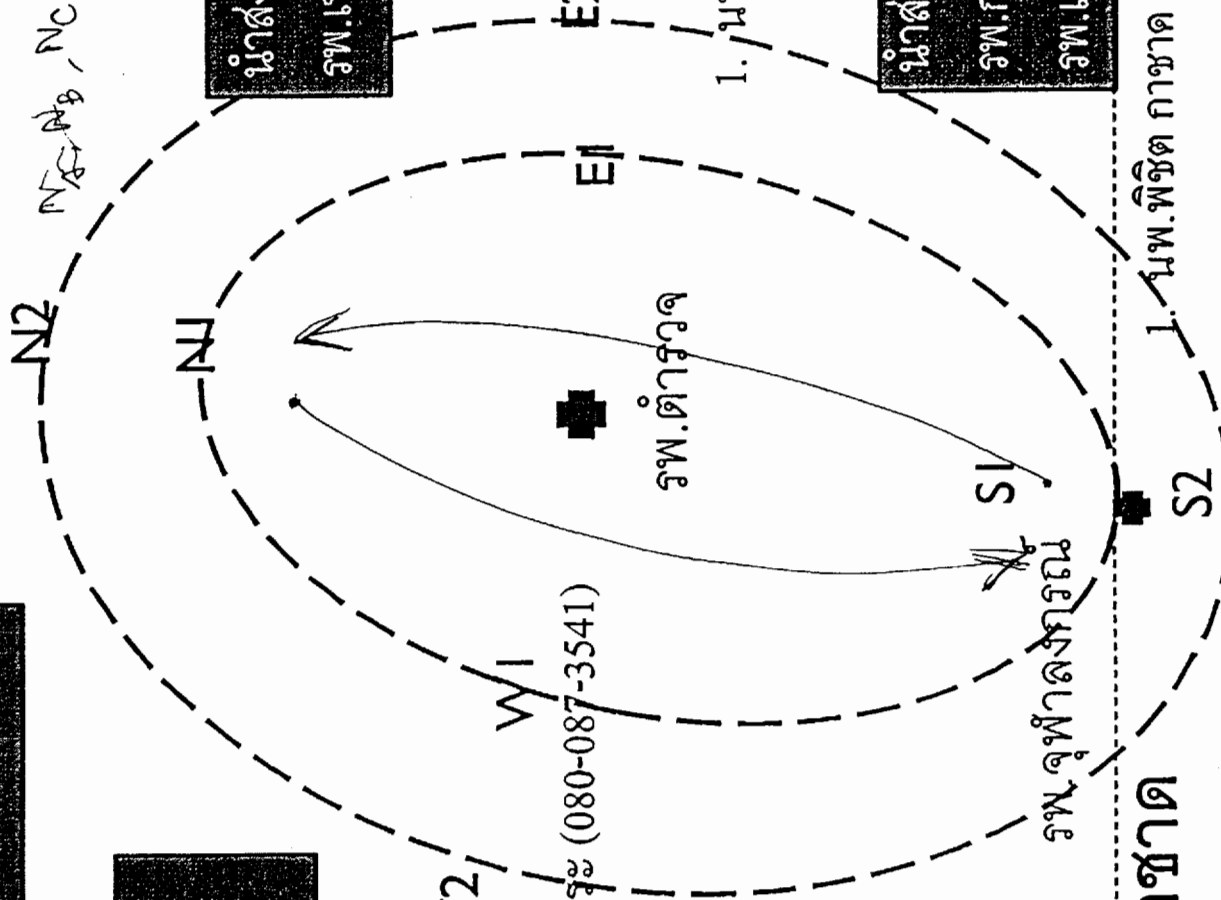


Field Commander

1. นพ.ไพโรจน์ เกรือกาญจนารพ.ราชวิถี (081-640-0614)
2. พญ.นฤมล สวรรค์ปัญญาเลิศ กรมการแพทย์ (081-842-4148)

นำส่ง รพ.ราชวิถี, รพ.งามาธิบัติ

นำส่ง รพ.หัวเฉียว, รพ.
กลาง, รพ.วิชัยพยาบาล



นำส่ง รพ.ราชวิถี, รพ.สุภูมิวิท,
รพ.เทพธารินทร์, รพ.กล้วยน้ำไท

รพ.บำรุงราษฎร์
เอราวัณ

1. นพ.เพชรพงษ์ (086-889-3424)

นำส่ง รพ.จุฬาฯ, รพ.เลิดสิน,
รพ.กรุงเทพคริสเตียน
รพ.เซ็นต์หลุยส์ รพ.เจริญกรุงฯ

วชิระฯ W2

1. นพ.ฉัตรบัณฑิตนทร์ รพ.วชิระ (080-087-3541)

1. นพ.พิชิต กาชาด (081-814-4196)

จุดจอดรับผู้บาดเจ็บ/จุดนัดพบ ที่ศเหนือ

ที่ศเหนือ

NA1, NA2, NA3 จุดจอด ถนนเพชรบุรี ฝั่งตะวันตก
NB1 ,NB2 ,NB3 จุดจอดโรงพยาบาล ถนนเพชรบุรี ฝั่งตะวันออก
NC1, NC2, NC3 จุดจอดรพพยาบาล ถนนราชปรารภ

Field Commander นว.ไพโรจน์ เครือ (081-640-0614),
พญ.นภมล (081-842-4148)

Ambulance Team กรุงเทพ

NA รพ.ราชวิถี

NB รพ.เลิดสิน

NC รพ.นพรัตนราชธานี

Ambulance Team ต่างจังหวัด

จ.พระนครศรีอยุธยา, จ.นครนายก, จ.สระบุรี

รพ.ที่นำส่งผู้บาดเจ็บ รพ.ราชวิถี, รพ.พญาไท 1 ,รพ.เดชา, รพ.รามาริบัติ

จุดจอดรถผู้บาดเจ็บ/จุดนัดพบ ที่ศตวรรษออก

ที่ศตวรรษออก

E1 จุดจอดรถพยาบาล ถนนสุขุมวิท แยกเพลินจิต

E2 จุดจอดรถพยาบาล ถนนสุขุมวิท รพ.บำรุงราษฎร์

Field Commander นพ.เพชรพงษ์ (086-889-3424)

Ambulance Team กรุงเทพฯ

รพ.กลาง, รพ.ตากสิน, รพ.เจริญกรุงประชารักษ์, รพ.กรุงเทพ

Ambulance Team ต่างจังหวัด

จ.สมุทรปราการ, จ.ฉะเชิงเทรา, จ.ชลบุรี

รพ.ที่นำส่งผู้บาดเจ็บ

รพ.ราชวิถี, รพ.บำรุงราษฎร์, รพ.ตากสิน, รพ.เจริญกรุงประชารักษ์

รพ.กล้วยน้ำไท, รพ.เทพธารินทร์, รพ.ปิยะเวท,

จุดจอดรับผู้บาดเจ็บ/จุดนัดพบ ทิศใต้

ทิศใต้

- S1 จุดจอดรถพยาบาล ถนนสีลม แยกนราธิวาสราชนครินทร์
- S2 จุดจอดรถพยาบาล ถนนสีลม แยกมเหล็กฯ

Field Commander นว.พีชิต (081-814-4196)

Ambulance Team กรุงเทพฯ

รพ.จุฬา, รพ.รามฯ, มูลนิธิร่วมกตัญญู
Ambulance Team ต่างจังหวัด

จ.สมุทรสงคราม, จ.สมุทรสาคร, จ.นครปฐม, จ.ราชบุรี
รพ.ที่นำส่งผู้บาดเจ็บ

รพ.จุฬา, รพ.เลิดสิน, รพ.กรุงเทพคริสเตียน, รพ.เช็นต์หลุยส์,
รพ.ตากสิน รพ.ทอ.พิษณุโลก.

จุดจอดรถผู้บาดเจ็บ/จุดนัดพบ ที่ศตະวันตก

ที่ศตະวันตก

W1 จุดจอดรถพยาบาล ถนนพระราม 1 สนามกีฬาแห่งชาติ
W2 จุดจอดรถพยาบาล ถนนพระราม 1 แยกเจริญผล

Field Commander นพ.ฉัตรบัณฑิตนทร์ (080-087-3541)
Ambulance Team กรุงเทพฯ

รพ.วชิระ, มูลนิธิร่วมกตัญญู
Ambulance Team ต่างจังหวัด

จ.นนทบุรี, จ.ปทุมธานี

รพ.ที่นำส่งผู้บาดเจ็บ

รพ.กลาง, รพ.หัวเฉียว, รพ.วชิระ, รพ.ราชวิถี, รพ.รามมา

แผนปฏิบัติการ

กรณีเกิดเหตุการณ์ด้านใด ด้านหนึ่ง

Field commander สั่งการชุดปฏิบัติการ (รถ BLS และ ALS) เข้าช่วยเหลือในจุดรับ ที่ปลอดภัย และเข้าปฏิบัติการเป็นชุด กรณีที่มีชุดปฏิบัติการไม่เพียงพอให้ร้องขอกำลังช่วยเหลือจาก Field Commander ร้องขอกำลังเสริม จากศูนย์เอราวัณ เพื่อเสริมกำลังจากหน่วยอื่น

กรณีเกิดเหตุการณ์พร้อมกันหลายแห่ง

Field commander สั่งการชุดปฏิบัติการ ชุดปฏิบัติการ (รถ BLS และ ALS) ประเมินสถานการณ์ ร้องขอกำลังเสริมจากศูนย์เอราวัณ กรณีที่ศูนย์เอราวัณประเมินว่าไม่มีกำลังเพียงพอ ศูนย์เอราวัณประสาน ศูนย์นเรนทร พิจารณาส่งกำลังเสริมจากหน่วยอื่น

การสื่อสาร

โทรศัพท์

ศูนย์นเรนทร 02-591-8873, นพ.ชาติร์ 080-444-1669, นพ.ประจักษ์กรวิช 080-053-1669
นพ.ไพโรจน์ (บุญ) 084-325-1669, นพ.อัศจรรย์ะ 085-483-1669

วิทยุ

ชาย นเรนทร 154.925

ชาย เอร่าวัน 162.825, เอร่าวัน2 162.150

ชาย (นเรนทร) ราชวิถี 155.725

ชาย กาชาด (ในตังเกล) 148.625

ชาย วชิระ 171.425

ชาย รพ.ตำรวจ 171.725

เล็ดสิน 155.375, นพรัตน์ 155.125, ดากสิน 157.850, เจริญกรุง 171.615

วรจักร (รพ.กลาง) 166.175

A	<input type="checkbox"/>	เร่งด่วน	No. /
	<input type="checkbox"/>	ไม่เร่งด่วน	

ชื่อ-สกุล

นำส่งโรงพยาบาล

การดูแลเบื้องต้น

Airway

Bleeding.....

Fluid

อื่น ๆ.....

F	<input type="checkbox"/>	เร่งด่วน	No. /
	<input type="checkbox"/>	ไม่เร่งด่วน	

ชื่อ-สกุล

นำส่งโรงพยาบาล

A	<input type="checkbox"/>	เร่งด่วน	No. /
	<input type="checkbox"/>	ไม่เร่งด่วน	

ชื่อ-สกุล

นำส่งโรงพยาบาล

การดูแลเบื้องต้น

Airway

Bleeding.....

Fluid

อื่น ๆ.....

F	<input type="checkbox"/>	เร่งด่วน	No. /
	<input type="checkbox"/>	ไม่เร่งด่วน	

ชื่อ-สกุล

นำส่งโรงพยาบาล