



ภาคเน้นเรื่อง
ส่วนแรงจัดการความรู้
สู่ระบบสุขภาพก้าวหน้า
รวมใจเป็นหนึ่งเดียว

Future Focus
Integrity
Readiness to learn
System Approach
Teamwork

สถาบันวิจัยระบบสาธารณสุข (สวรส.) Health Systems Research Institute (HSRI)

อาคาร 3 ชั้น 5 ตึกกรมสุขภาพจิต ถ.ติวานนท์ อ.เมือง นนทบุรี 11000 โทรศัพท์: 0-2951-1286-93 โทรสาร: 0-2951-1295
c/o Bldg. of Mental Health Department, Tiwanon Rd., Nonthaburi 11000, Thailand. Tel. (662) 951-1286-93 Fax (662) 951-1295
Website : www.hsri.or.th E-mail : hsri@hsri.or.th

ที่ สวรส. ๘๖๕๗

16 มีนาคม 2554

สำนักงานสาธารณสุขจังหวัด
พระนครศรีอยุธยา
รับเลขที่ 4000
วันที่ 31 มี.ค. 2554
ภาค..... 14 30

เรื่อง ขอเชิญร่วมงานประชุมแลกเปลี่ยนเรียนรู้ R2R:

เรียน นายแพทย์สาธารณสุขจังหวัด

- สิ่งที่ส่งมาด้วย
1. โครงการจัดประชุมแลกเปลี่ยนเรียนรู้จากงานประจำสู่งานวิจัย ครั้งที่ 4
 2. แผ่นประชาสัมพันธ์
 3. เกณฑ์การแบ่งกลุ่มการประกวด/ข้อกำหนดในการส่งผลงานเข้าร่วมประกวด

รับเลขที่ ๒๓๗
วันที่ 17/๓/๕๔

ด้วยสถาบันวิจัยระบบสาธารณสุข (สวรส.) และภาคีเครือข่าย R2R ซึ่งประกอบด้วยหน่วยสนับสนุนการวิจัย หน่วยวิจัยด้านสุขภาพ สถาบันการศึกษา และองค์กรการวิจัยต่าง ๆ จะจัดให้มี “การประชุมแลกเปลี่ยนเรียนรู้จากงานประจำสู่งานวิจัย (Routine to Research R2R) ครั้งที่ 4: เชื่อมพลังเครือข่ายขยายคุณค่างานประจำ” ในระหว่างวันที่ 20- 22 กรกฎาคม 2554 ณ อาคารชาเลนเจอร์ อิมแพ็ค เมืองทองธานี เพื่อเผยแพร่แนวคิดการทำงานวิจัย R2R ให้เป็นที่รู้จักและยอมรับในคุณค่าของการเป็นเครื่องมือในการพัฒนางาน พัฒนาคน และพัฒนาองค์กรตลอดจนระบบสาธารณสุข และเป็นการแลกเปลี่ยนเรียนรู้ด้านวิชาการเกี่ยวกับการทำวิจัยจากงานประจำระหว่างบุคลากรสาธารณสุขและเครือข่ายนักวิจัย R2R สร้างขวัญกำลังใจและแรงบันดาลใจแก่บุคลากรสาธารณสุขที่ทำ R2R ตลอดจนเป็นการขยายและเชื่อมโยงเครือข่ายนักวิจัย R2R รายละเอียดดังสิ่งที่ส่งมาด้วย 1-2

ในการนี้ สถาบันวิจัยระบบสาธารณสุข (สวรส.) และภาคีเครือข่าย R2R จึงขอเรียนเชิญท่านและบุคลากรในสังกัดของท่านเข้าร่วมการประชุม ชมนิทรรศการผลงาน R2R และส่งผลงานเข้าประกวดเพื่อรับรางวัล R2R ดีเด่น (รายละเอียดดังสิ่งที่ส่งมาด้วย 3) สำหรับผู้สนใจเข้าร่วมประชุม สามารถลงทะเบียนเข้าร่วมประชุมทางเว็บไซต์ www.hsri.or.th/r2rforum ค่าลงทะเบียนท่านละ 2,000 บาท (ก่อนวันที่ 20 มิถุนายน 2554 ทั้งนี้ รวมค่าเอกสาร อาหารกลางวัน และอาหารว่าง) โดยสามารถเบิกค่าใช้จ่ายในการประชุมจากต้นสังกัดตามระเบียบกระทรวงการคลังว่าด้วยค่าใช้จ่ายในการฝึกอบรม การจัดงาน และการประชุม พ.ศ. 2549 หรือสอบถามรายละเอียดเพิ่มเติมได้ที่ โครงการสนับสนุนการพัฒนางานประจำสู่งานวิจัยระดับประเทศ สถาบันวิจัยระบบสาธารณสุข (สวรส.) โทร.02 832 9203-4

จึงเรียนมาเพื่อโปรดพิจารณา และดำเนินการในส่วนที่เกี่ยวข้องต่อไป จะขอบคุณยิ่ง

เรียน นายแพทย์สาธารณสุขจังหวัดพระนครศรีอยุธยา

-เพื่อโปรดพิจารณา / 16/๓/๕๔

-เห็นสมควรให้ ลูกกิติมนต์ ประชาสัมพันธ์

1 / ๓. ๕ ๕๔

ขอแสดงความนับถือ

วิมล อภิรักษ์กุล

(นายสมชัย วิโรจน์แสงอรุณ)
(แพทย์หญิงลัดดา ต้าริการเลิศ)
ผู้อำนวยการสาธารณสุขจังหวัดพระนครศรีอยุธยา

ผู้จัดกิจกรรมวิจัย: ภาควิชาการสาธารณสุขจังหวัดพระนครศรีอยุธยา
ผู้อำนวยการสถาบันวิจัยระบบสาธารณสุข

การประชุมแลกเปลี่ยนเรียนรู้จากงานประจำสู่งานวิจัย (R2R) ครั้งที่ 4

“เชื่อมพลังเครือข่าย ขยายคุณค่างานประจำ”

20 -22 กรกฎาคม 2554

ณ อาคารชาเลนเจอร์ อิมแพ็ค เมืองทองธานี

จัดโดย สถาบันวิจัยระบบสาธารณสุขและภาคีเครือข่าย R2R

หลักการและเหตุผล

สถาบันวิจัยระบบสาธารณสุข (สวรส.) มีภารกิจสร้างความเข้มแข็งให้ระบบสุขภาพโดยสนับสนุนการเชื่อมโยงความรู้เพื่อนำไปสู่การพัฒนาระบบสุขภาพ ปัจจัยความสำเร็จที่สำคัญคือศักยภาพของบุคลากร ผู้ปฏิบัติงานประจำด้านสาธารณสุขในทุกระดับ ซึ่งการพัฒนาบุคลากรให้สามารถสร้างองค์ความรู้ใหม่ๆ และประยุกต์นำหลักฐานความรู้มาใช้ให้เกิดประโยชน์รวมทั้งต่อยอดสร้างความรู้ใหม่ได้นั้น ย่อมนำไปสู่การปรับปรุงเปลี่ยนแปลงระบบสุขภาพให้ดีขึ้น ดังนั้นการพัฒนาศักยภาพบุคลากรด้านสาธารณสุขจึงเป็นกลยุทธ์ และเป้าหมายสำคัญของแผนการพัฒนาระบบสุขภาพที่ต้องการให้ทุกหน่วยงาน มีการยกระดับคุณภาพ มาตรฐานการทำงาน ไปสู่ระดับมาตรฐานสากล ตลอดจนยกระดับการบริหารจัดการของหน่วยงานให้มีคุณภาพเพื่อคุณภาพชีวิตที่ดีของประชาชน

การทำงานประจำสู่การวิจัย (Routine to Research: R2R) เป็นการพัฒนาศักยภาพของบุคลากรในการสังเคราะห์ความรู้จากปัญหาที่เกิดขึ้นในงานประจำที่ตนเองปฏิบัติอยู่ เป็นการผสมผสานกันระหว่างการพัฒนาคุณภาพการทำงานและการวิจัยที่เน้นการแลกเปลี่ยนเรียนรู้เพื่อให้เกิดความคิดสร้างสรรค์ใหม่ๆ ภายใต้สภาวะการณ์การเปลี่ยนแปลงของนโยบายสุขภาพและบริบทสังคมไทยในปัจจุบัน หน่วยงานในระบบสุขภาพหลายหน่วยงาน อาทิ สำนักงานหลักประกันสุขภาพ (สปสช.) สำนักงานสาธารณสุขจังหวัด (สสจ.) สำนักงานสาธารณสุขอำเภอ (สสอ.) โรงพยาบาลในสังกัดกระทรวงสาธารณสุข โรงพยาบาลมหาวิทยาลัย โรงพยาบาลเอกชนและสถานีนอนมัย ได้ดำเนินการพัฒนาศักยภาพบุคลากรทางสาธารณสุขทุกระดับผ่านเวทีแลกเปลี่ยนเรียนรู้ในรูปแบบงานประจำสู่งานวิจัยของแต่ละแห่ง นอกจากนั้นการดำเนินงานของแผนงานพัฒนาเครือข่ายวิจัยในรูปแบบวิจัยจากงานประจำ (R2R) ของ สวรส. และภาคีเครือข่าย R2R ตลอดสามปีที่ผ่านมา ทำให้ทุกฝ่ายที่เกี่ยวข้องเห็นรูปธรรมของการพัฒนาที่เกิดขึ้นผ่านการจัดกิจกรรมต่างๆ ไม่ว่าจะเป็นการจัดตั้งเครือข่ายสนับสนุนงานวิจัย R2R ระดับภูมิภาคในภาคตะวันออก ภาคอีสาน (นครชัยบุรินทร์) ภาคใต้ ภาคกลาง และภาคเหนือ ที่มีการประชุมวิชาการ R2R ภูมิภาค และกิจกรรมเชิงรุกในการสร้างความเข้มแข็งของเครือข่าย

ดังนั้น การกระตุ้น การสนับสนุน และการสร้างเครือข่าย R2R ให้ขยายวงกว้างและเสริมพลังกันมากขึ้น จึงเป็นอีกภารกิจหนึ่งของ สวรส. และภาคีเครือข่าย R2R โดยกิจกรรมที่ยังเป็นหัวใจสำคัญของการสร้างและพัฒนาเครือข่ายให้เชื่อมโยง สนับสนุนซึ่งกันและกันอย่างยั่งยืนคือ การแลกเปลี่ยนเรียนรู้ความรู้ที่เกิดจากการพัฒนางานวิจัยจากงานประจำอย่างต่อเนื่องของคนทำงานในระดับต่างๆ รวมไปถึงการให้กำลังใจและส่งเสริมให้งานวิจัย R2 Rเป็นที่รู้จักและยอมรับในคุณค่าในวงกว้าง ดังนั้น สวรส. และภาคีเครือข่าย R2 R

จึงได้ร่วมกันจัดการประชุมครั้งสำคัญ ภายใต้ชื่อว่า การประชุมแลกเปลี่ยนเรียนรู้จากงานประจำสู่งานวิจัย (R2R) ครั้งที่ 4 “เชื่อมพลังเครือข่าย ขยายคุณค่างานประจำ” เพื่อร่วมกันขยายและเชื่อมโยงเครือข่ายให้เกิดการเสริมพลังกันจนนำไปสู่การพัฒนาาระบบสาธารณสุขให้ก้าวหน้าต่อไป

วัตถุประสงค์

1. เพื่อเผยแพร่แนวคิดการทำงานวิจัย R2R ให้เป็นที่รู้จักและยอมรับในคุณค่าของการเป็นเครื่องมือในการพัฒนางาน พัฒนาคน และพัฒนาองค์กรตลอดจนระบบสาธารณสุข
2. เพื่อให้เกิดการแลกเปลี่ยนเรียนรู้ด้านวิชาการเกี่ยวกับการทำวิจัยจากงานประจำระหว่างบุคลากรสาธารณสุขและเครือข่ายนักวิจัย R2R
3. เพื่อเสริมสร้างขวัญกำลังใจและแรงบันดาลใจแก่บุคลากรสาธารณสุขที่ทำ R2R
4. เพื่อขยายและเชื่อมโยงเครือข่ายนักวิจัย R2R ให้มีการเสริมพลังกัน

รูปแบบการประชุม

1. การอภิปรายหมู่ในประเด็นสำคัญ เช่น การพัฒนาสู่นโยบายระดับพื้นที่หรือการขยายผลจากงานวิจัยR2R การเสริมพลังกันระหว่างเครือข่ายวิจัยที่นำไปสู่การขยายผล
2. การนำเสนอกรณีศึกษาผลงาน R2R ดีเด่น
3. การมอบรางวัลแก่ผู้บริหารของหน่วยงาน/บุคคลที่มีผลงาน R2R ดีเด่น
4. นิทรรศการและเอกสารแสดงผลงาน R2R ดีเด่น(Poster presentation)

วันและสถานที่

วันที่ 20-22 กรกฎาคม 2554

ณ อาคารชาเลนเจอร์ อิมแพ็ค เมืองทองธานี

ผู้เข้าร่วมประชุม

ผู้เข้าร่วมประชุมทั้งสิ้น 2,000 คน ประกอบด้วย

1. ผู้บริหารและบุคลากรสาธารณสุขทุกระดับทั้งในสังกัดและนอกสังกัดกระทรวงสาธารณสุข จำนวน 1,500 คน
2. ภาควิชาเครือข่าย R2R จำนวน 300 คน
3. วิทยากร/ผู้ดำเนินการจัดประชุมและแขกผู้มีเกียรติ จำนวน 200 คน

การลงทะเบียน

ส่งบทคัดย่อเพื่อเข้าประกวดผลงาน <http://r2r.hsri.or.th> ภายในวันที่ 30 เมษายน 2554

ลงทะเบียนเข้าประชุมทางเว็บไซต์ www.hsri.or.th/r2rforum เท่านั้น

ภายในวันที่ 20 มิถุนายน 2554 ค่าลงทะเบียน ท่านละ 2,000 บาท

ตั้งแต่วันที่ 21 มิถุนายน 2554 - 8 กรกฎาคม 2554 ค่าลงทะเบียน ท่านละ 2,500 บาท

งบประมาณจาก

1. สถาบันวิจัยระบบสาธารณสุข (สวรส.)
2. ค่าอาหาร และค่าเอกสารประกอบการจัดประชุม จากผู้เข้าร่วมประชุม
3. ค่าลงทะเบียน ค่าที่พัก ค่าเบี้ยเลี้ยง เบิกจากงบประมาณต้นสังกัด

ผลที่คาดว่าจะได้รับ

1. บุคลากรสาธารณสุขและเครือข่ายนักวิจัย R2R ในสถานีอนามัย โรงพยาบาลชุมชน โรงพยาบาลศูนย์ โรงพยาบาลทั่วไป โรงพยาบาลมหาวิทยาลัย โรงพยาบาลเอกชนและสถานีอนามัย สำนักงานหลักประกันสุขภาพ สำนักงานสาธารณสุขจังหวัด สำนักงานสาธารณสุขอำเภอ มีการแลกเปลี่ยนเรียนรู้ด้านวิชาการเกี่ยวกับการทำงานวิจัยจากงานประจำ และใช้ความรู้จากงานวิจัยที่พัฒนาขึ้น
2. มีเครือข่ายงานวิจัย R2R ที่มีการเชื่อมโยงและเสริมพลังกันมากขึ้น
3. ผู้เข้าร่วมประชุมเข้าใจแนวคิดและนำผลงานวิจัย R2R ไปปรับใช้ในหน่วยงาน

ภาคีเครือข่ายร่วมจัดการประชุม

สถาบันวิจัยระบบสาธารณสุข

กระทรวงสาธารณสุข

คณะแพทยศาสตร์ศิริราชพยาบาล มหาวิทยาลัยมหิดล

สำนักงานหลักประกันสุขภาพแห่งชาติ

สถาบันพัฒนารับรองคุณภาพโรงพยาบาล

สำนักงานกองทุนสนับสนุนการสร้างเสริมสุขภาพ

สำนักงานคณะกรรมการสุขภาพแห่งชาติ

สถาบันการแพทย์ฉุกเฉินแห่งชาติ

มูลนิธิสาธารณสุขแห่งชาติ

สถาบันวิจัยและพัฒนาระบบสุขภาพชุมชน

สำนักวิจัยสังคมและสุขภาพ

ชมรมแพทย์ชนบท

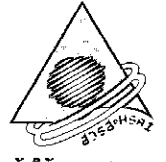
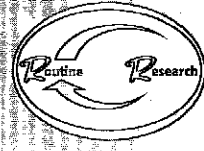
ชมรมนายแพทย์สาธารณสุขจังหวัด

ชมรมสาธารณสุขแห่งประเทศไทย

ชมรมพยาบาลชุมชนแห่งประเทศไทย

สมาคมหมออนามัย

เครือข่าย R2R ทั่วประเทศ



สถาบันวิจัยระบบสาธารณสุข

ขอเชิญร่วมประชุมแลกเปลี่ยนเรียนรู้
“จากงานประจำสู่งานวิจัย” ครั้งที่ 4

“เชื่อมพลังเครือข่าย ขยายคุณค่างานประจำ”

วันที่ 20 - 22 กรกฎาคม 2554
ณ อาคารชาเลนเจอร์ อิมแพ็ค เมืองทองธานี

จัดโดย สถาบันวิจัยระบบสาธารณสุขและภาคีเครือข่าย R2R

ลงทะเบียนสมัครเข้าร่วมประชุมผ่านทางเว็บไซต์ www.hsri.or.th/r2rforum เท่านั้น
ค่าลงทะเบียนท่านละ 2,000 บาท สมัครเข้าร่วมประชุมภายในวันที่ 20 มิถุนายน 2554

พบกับ ขุมพลังการขับเคลื่อนเครือข่าย R2R ที่นำพาไปสู่การพัฒนางานประจำ

- คุณค่างาน R2R ในภาคส่วนต่างๆ ของระบบบริการสาธารณสุข
- เครือข่าย R2R การเกิดขึ้นของพลวัตการเรียนรู้ คน การทำงาน และความสุข
- เคล็ดลับไปลับ R2R จากวิทยากรมากความสามารถทั่วประเทศ
- เวิร์กช็อปแลกเปลี่ยนเรียนรู้งาน R2R

ขอเชิญบุคลากรสาธารณสุขเสนอผลงาน R2R

ในเวทีประชุมมหกรรม R2R ครั้งที่ 4 ในหัวข้อ

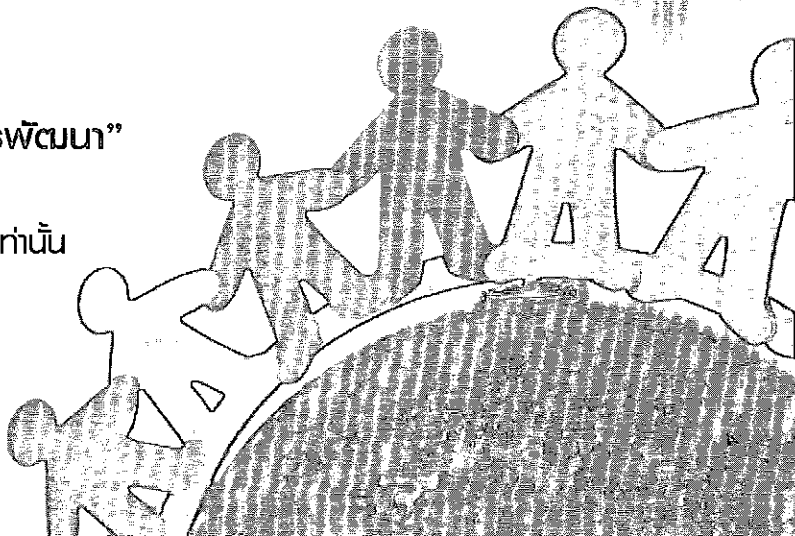
“ประโยชน์ของ R2R รวมใจสร้างความรู้สู่การพัฒนา”

ภายในวันที่ 30 เมษายน 2554 รายละเอียดเพิ่มเติม

และส่งบทความผ่านทางเว็บไซต์ <http://r2r.hsri.or.th> เท่านั้น

สอบถามรายละเอียดเพิ่มเติม

0-2832-9203-4



เกณฑ์การพิจารณารางวัลผลงาน R2R ดีเด่น

เป็นผลงานวิจัยจากงานประจำที่ผู้วิจัยหรือทีมวิจัยเริ่มต้นจากการเห็นปัญหาในการทำงาน และคิดแก้ปัญหาโดยการเก็บรวบรวมข้อมูลเพื่อหาสาเหตุของปัญหา จนนำไปสู่การแก้ปัญหาทั้งในกลุ่มงานตนเองและกลุ่มอื่นๆ ในหน่วยงานเดียวกัน และนอกจากนั้นสามารถขยายผลการใช้ประโยชน์ไปยังหน่วยงานอื่นๆ ได้อีก ทำให้ผู้วิจัยหรือทีมวิจัยทำงานประจำอย่างมีความสุข และรู้สึกเป็นเจ้าของในงานที่ส่งผลให้ผู้รับบริการได้รับบริการที่ดีขึ้น

สำหรับในปี 2554 ได้กำหนดให้มีรางวัล “งาน R2R ที่ทำเป็นระบบเครือข่ายของหลายสถานบริการ” เพิ่มเติม เพื่อสนับสนุนให้เกิดพลังเครือข่าย ตามแนวทางการพัฒนางาน R2R

รางวัลผลงาน R2R ดีเด่นมี 4 กลุ่ม

- กลุ่มประกวดที่ 1 งานบริการระดับปฐมภูมิ (งานส่งเสริม พันฟู ป้องกันควบคุมโรค และรักษาเบื้องต้น)
- กลุ่มประกวดที่ 2 งานบริการระดับทุติยภูมิ (งานรักษา วินิจฉัยโรค)
- กลุ่มประกวดที่ 3 งานบริการระดับตติยภูมิ (งานรักษา วินิจฉัยโรค)
- กลุ่มประกวดที่ 4 งานสนับสนุนบริการ/บริหาร และงาน R2R ที่ทำเป็นระบบเครือข่ายของหลายสถานบริการ

จำนวนรางวัล

กลุ่มละ 10-15 รางวัล (แบ่งรางวัลตามระดับหน่วยงาน)

ผู้สนใจสามารถส่งผลงาน R2R ที่ตนเองเป็นนักวิจัยหลักได้เพียง 1 เรื่องเท่านั้น และสามารถส่งได้ตั้งแต่บัดนี้จนถึงวันที่ 30 เมษายน 2554 เวลา 23.59 น.

ดูรายละเอียดเพิ่มเติม และส่งบทความผ่านทางเว็บไซต์ <http://r2r.hsri.or.th> เท่านั้น

เกณฑ์การพิจารณารางวัลผลงาน R2R ดีเด่น

เป็นผลงานวิจัยจากงานประจำที่ผู้วิจัยหรือทีมวิจัยเริ่มต้นจากการเห็นปัญหาในการทำงาน และคิดแก้ปัญหาโดยการเก็บรวบรวมข้อมูลเพื่อหาสาเหตุของปัญหา จนนำไปสู่การแก้ปัญหาทั้งในกลุ่มงานตนเองและกลุ่มอื่นๆ ในหน่วยงานเดียวกัน และนอกจากนั้นสามารถขยายผลการใช้ประโยชน์ไปยังหน่วยงานอื่นๆ ได้อีก ทำให้ผู้วิจัยหรือทีมวิจัยทำงานประจำอย่างมีความสุข และรู้สึกเป็นเจ้าของในงานที่ส่งผลให้ผู้รับบริการได้รับบริการที่ดีขึ้น

สำหรับในปี 2554 ได้กำหนดให้มีรางวัล “งาน R2R ที่ทำเป็นระบบเครือข่ายของหลายสถานบริการ” เพิ่มเติม เพื่อสนับสนุนให้เกิดพลังเครือข่าย ตามแนวทางการพัฒนางาน R2R

รางวัลผลงาน R2R ดีเด่นมี 4 กลุ่ม

- กลุ่มประกวดที่ 1 งานบริการระดับปฐมภูมิ (งานส่งเสริม ฟื้นฟู ป้องกันควบคุมโรค และรักษาเบื้องต้น)
- กลุ่มประกวดที่ 2 งานบริการระดับทุติยภูมิ (งานรักษา วินิจฉัยโรค)
- กลุ่มประกวดที่ 3 งานบริการระดับตติยภูมิ (งานรักษา วินิจฉัยโรค)
- กลุ่มประกวดที่ 4 งานสนับสนุนบริการ/บริหาร และงาน R2R ที่ทำเป็นระบบเครือข่ายของหลายสถานบริการ

จำนวนรางวัล

กลุ่มละ 10-15 รางวัล (แบ่งรางวัลตามระดับหน่วยงาน)

ผู้สนใจสามารถส่งผลงาน R2R ที่ตนเองเป็นนักวิจัยหลักได้เพียง 1 เรื่องเท่านั้น และสามารถส่งได้ตั้งแต่บัดนี้จนถึงวันที่ 30 เมษายน 2554 เวลา 23.59 น.

ดูรายละเอียดเพิ่มเติม และส่งบทความผ่านทางเว็บไซต์ <http://r2r.hsri.or.th> เท่านั้น