



สำนักงานสาธารณสุขจังหวัด  
พระนครศรีอยุธยา  
รับเลขที่ ๕๖๕๖  
วันที่ ๒๒ พ.ค. ๒๕๕๗  
เวลา ๑๕.๐๐

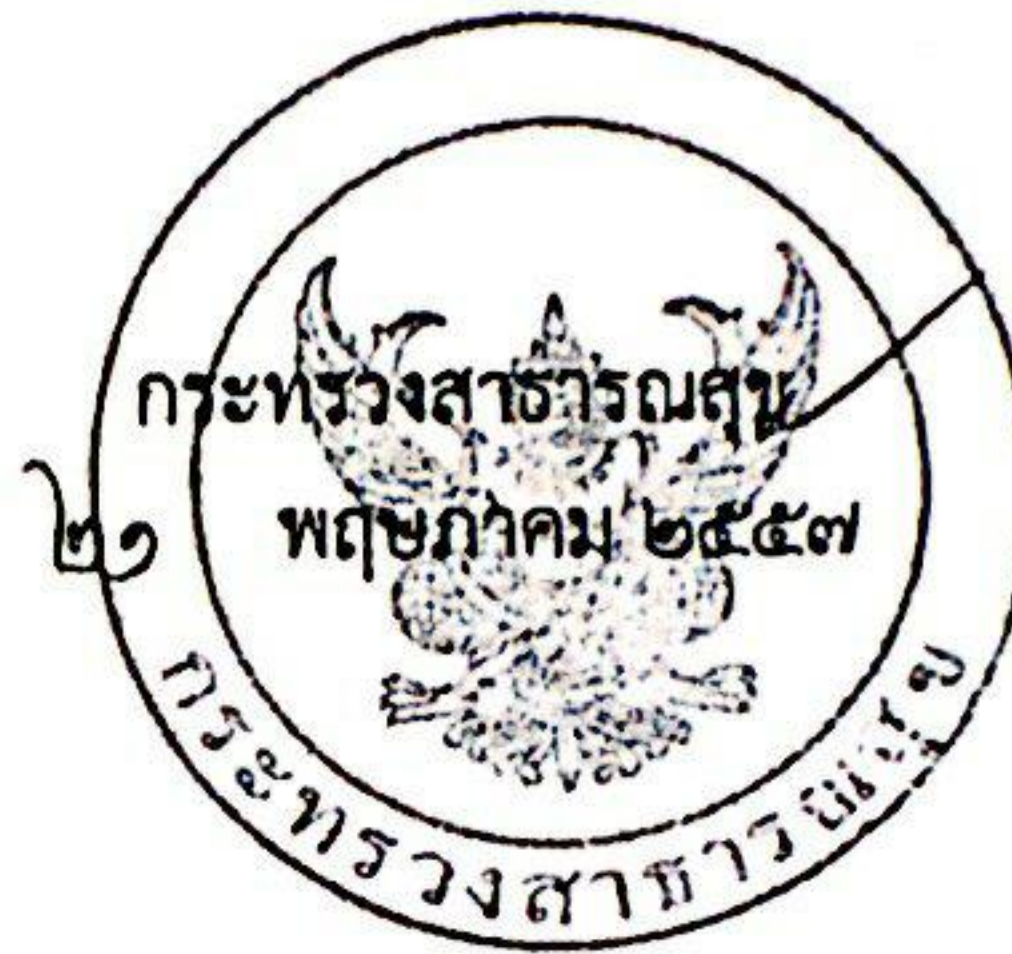
ที่ สธ ๐๒๐๑.๐๑/ว ๒๗๓

ถึง กรม สำนักงานคณะกรรมการอาหารและยา องค์การเภสัชกรรม หน่วยงานในสังกัดสำนักงาน  
ปลัดกระทรวงสาธารณสุข สำนักงานสาธารณสุขจังหวัด โรงพยาบาลศูนย์ โรงพยาบาลทั่วไป  
สำนักงานเขตบริการสุขภาพที่ ๑-๑๒ และ ส่วนกลาง กรุงเทพมหานคร

เลขที่ 649  
วันที่ 23 / พ.ค. 57  
เวลา 16:00 น.

พร้อมนี้ ขอส่งสำเนาหนังสือคณะรัฐศาสตร์ จุฬาลงกรณ์มหาวิทยาลัย ที่ ศธ ๐๕๑๒.๑๕/  
๐๑๒๕๑ ลงวันที่ ๗ พฤษภาคม ๒๕๕๗ เรื่อง ขอความอนุเคราะห์ประชาสัมพันธ์การขยายเวลาเปิดรับสมัคร  
เข้าศึกษาระดับบัณฑิตศึกษา รายละเอียดตามเอกสารที่แนบ

จึงเรียนมาเพื่อโปรดทราบและประชาสัมพันธ์ให้หน่วยงานในสังกัดทราบด้วย จะเป็นพระคุณ



สำนักงานปลัดกระทรวง  
สำนักบริหารกลาง  
กลุ่มบริหารทั่วไป  
โทร ๐ ๒๕๕๐ ๑๑๗๒  
โทรสาร ๐ ๒๕๕๐ ๑๑๗๔  
ไปรษณีย์อิเล็กทรอนิกส์ [general@health2.moph.go.th](mailto:general@health2.moph.go.th)

เรียน หัวหน้ากลุ่มงาน... WNU  
ดำเนินการ / URS.

DML

(นางนิภานา สังขชาติ)  
นักวิชาการสาธารณสุขเชี่ยวชาญด้านบริการทางวิชาการ  
ปฏิบัติราชการแทน นายแพทย์สาธารณสุขจังหวัดพระนครศรีอยุธยา  
๒๓ พ.ค. ๒๕๕๗

- มอบคุณปริศน์  
ประชาสัมพันธ์  
23 พ.ค. 57



ฝ่ายบริหารทั่วไป  
เลขรับ 2816  
วันที่ 14/5/57  
เวลา 15:30

กระทรวงสาธารณสุข  
เลขรับ 20908  
วันที่ 14 พ.ค. 2557  
เวลา 16:20

ที่ ศธ. 0512.15/ 01251

คณะรัฐศาสตร์ จุฬาลงกรณ์มหาวิทยาลัย  
ถนนอังรีดูนังต์ เขตปทุมวัน กรุงเทพฯ 10330

๗ พฤษภาคม 2557

ผู้อำนวยการ  
สำนักบริหารกลาง  
เลขรับ 1057  
วันที่ 5 พ.ค. 2557  
เวลา 11:51

เรื่อง ขอบความอนุเคราะห์ประชาสัมพันธ์การขยายเวลาเปิดรับสมัครเข้าศึกษาระดับบัณฑิตศึกษา  
เรียน ปลัดกระทรวงสาธารณสุข  
สิ่งที่ส่งมาด้วย รายละเอียดการรับสมัครและการรับเข้าศึกษา

ด้วย ภาควิชาการปกครอง คณะรัฐศาสตร์ จุฬาลงกรณ์มหาวิทยาลัย ขยายเวลาเปิดรับสมัครบุคคล  
ทั่วไปเข้าศึกษาในระดับบัณฑิตศึกษา สาขาวิชาการเมืองและการจัดการปกครอง (ภาคนอกเวลาราชการ) รุ่นที่ 3  
ภาคการศึกษาต้น ประจำปีการศึกษา 2557 ตั้งแต่บัดนี้จนถึงวันที่ 13 มิถุนายน 2557

ในการนี้ เพื่อให้บุคลากรและบุคคลทั่วไปได้รับทราบข่าวสารการรับสมัครเข้าศึกษาอย่างทั่วถึง  
หลักสูตรฯ จึงใคร่ขอความอนุเคราะห์จากท่านในการเผยแพร่ข้อมูลในหน่วยงานและสถาบันของท่านด้วย

จึงเรียนมาเพื่อโปรดพิจารณา จักเป็นพระคุณยิ่ง

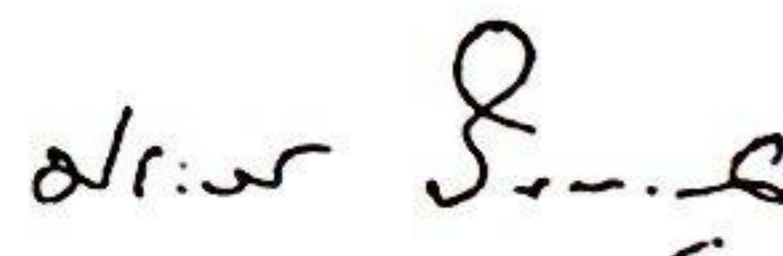
๑ เรียน ผู้อำนวยการสำนักบริหารกลาง  
เพื่อโปรดทราบและเห็นควรแจ้ง

หน่วยงานในสังกัด สธ. ทราบ  
จะเป็นพระคุณ



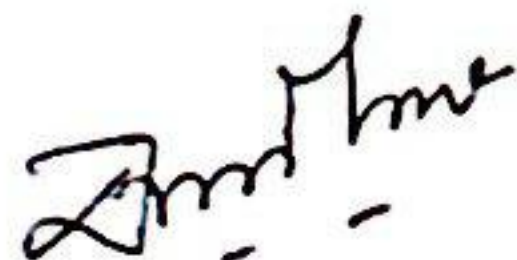
(นางจารุณี กวีวุฒท์)  
นักจัดการงานทั่วไปชำนาญการ  
แทนผู้อำนวยการกลุ่มบริหารทั่วไป  
๑๕ พ.ค. ๒๕๕๗

ขอแสดงความนับถือ



(รองศาสตราจารย์ ดร.ประภาส ปิ่นตบแต่ง)  
ผู้อำนวยการหลักสูตรฯ

๓๗- สารบรรณ (คุณหญิง ก.)  
- โปรดดำเนินการ 11/5/57



(นางจารุณี กวีวุฒท์)  
นักจัดการงานทั่วไปชำนาญการ  
รักษาการในตำแหน่งหัวหน้าฝ่ายบริหารทั่วไป  
๑๖ พ.ค. ๒๕๕๗

๗ - ทราบ  
- ดำเนินการตามเสนอ



(นายบัญชา คำทอง)  
ผู้อำนวยการสำนักบริหารกลาง  
๑๕ พ.ค. ๒๕๕๗

หลักสูตรรัฐศาสตรมหาบัณฑิต สาขาการเมืองและการจัดการปกครอง  
โทรศัพท์ 0 2218 7204, 087 932 2262 โทรสาร 0 2218 7200



รายละเอียดแนบท้ายประกาศการรับสมัครฯ  
(ภาคนอกเวลาราชการ) รุ่น 3 (ขยายเวลารับสมัคร)

ภาควิชา การปกครอง  
สาขาวิชา การเมืองและการจัดการปกครอง (แผน ก)  
หลักสูตร รัฐศาสตรมหาบัณฑิต

คณะรัฐศาสตร์

รหัสหลักสูตร 

1	8	6	1
---	---	---	---

คุณสมบัติของผู้มีสิทธิ์สมัคร

1. สำเร็จการศึกษาระดับปริญญาบัณฑิตจากสถาบันการศึกษาที่สำนักงานคณะกรรมการข้าราชการพลเรือน (ก.พ.) รับรอง
2. ได้คะแนนเฉลี่ยระดับปริญญาบัณฑิต 2.50 ขึ้นไป หรือ มีประสบการณ์ในการทำงานหลังจากจบปริญญาตรี ไม่น้อยกว่า 1 ปี
3. มีผลสอบภาคภาษาอังกฤษจากศูนย์ทดสอบทางวิชาการแห่งจุฬาลงกรณ์มหาวิทยาลัย (CU-TEP) ตั้งแต่ 45 หรือ TOEFL ตั้งแต่ 450 หรือ IELTS ตั้งแต่ 4.0 ผลการสอบไม่เกิน 2 ปี นับจากวันที่ทำการทดสอบตามใบรายงานคะแนนจนถึงวันประกาศผลการคัดเลือก ตามประกาศบัณฑิตวิทยาลัย เรื่อง การทดสอบความรู้ความสามารถด้านภาษาอังกฤษของผู้สมัครสอบคัดเลือกเข้าศึกษาในหลักสูตรปริญญาตรีบัณฑิตและปริญญาโทบัณฑิตประจำปีการศึกษา 2554 ผู้ที่ต้องการสอบภาษาอังกฤษ (CU-TEP) ดูรายละเอียดได้จาก ประกาศ เรื่องการทดสอบความรู้ความสามารถทางภาษาอังกฤษฯ และสมัครสอบได้ที่ [www.atc.chula.ac.th](http://www.atc.chula.ac.th) (ยื่นผลทดสอบภาษาอังกฤษ ภายในวันที่ 21 มิถุนายน 2557 ณ ภาควิชาการปกครอง)
4. คณะกรรมการบริหารหลักสูตรฯ พิจารณาแล้วเห็นสมควรให้มีสิทธิ์สมัครเข้าศึกษาได้

สำหรับผู้สมัครที่สำเร็จระดับอนุปริญญา/เทียบเท่ามาก่อน แล้วจึงมาเรียนต่อในระดับปริญญาตรี หลักสูตร 2 ปี ผู้สมัครต้องนำใบคะแนนรายวิชา (Transcript) ในระดับอนุปริญญา/เทียบเท่า ส่งเป็นเอกสารประกอบการสมัคร

ขั้นตอนการสมัคร

- ผู้สนใจดาวโหลดใบสมัครได้ที่ [www.polsci.chula.ac.th/mpg](http://www.polsci.chula.ac.th/mpg) พิมพ์และกรอกใบสมัครติดรูปถ่ายพร้อมหลักฐานตามที่ระบุในใบสมัคร
- นำใบสมัครที่ติดรูปถ่ายแล้วพร้อมหลักฐานตามที่ระบุไว้ในใบสมัคร ยื่นสมัครด้วยตนเอง ที่สำนักงานหลักสูตรฯ หรือทางไปรษณีย์ พร้อมหลักฐานการชำระค่าธรรมเนียมการสมัคร 1,200 บาท (หนึ่งพันสองร้อยบาทถ้วน) ส่งมาที่สำนักงานหลักสูตรฯ ภายในวันที่ 13 มิถุนายน 2557 โดยพิจารณาจากวันที่ประทับตราไปรษณีย์ (พิมพ์แบบฟอร์มการชำระค่าธรรมเนียมการสมัคร ได้ที่ [www.polsci.chula.ac.th/mpg](http://www.polsci.chula.ac.th/mpg))



การสอบคัดเลือก	วันที่	สถานที่
1. ประกาศรายชื่อผู้มีสิทธิ์สัมภาษณ์	17 มิถุนายน 2557	www.polsci.chula.ac.th/mpg
2. สอบสัมภาษณ์	21 มิถุนายน 2557	คณะรัฐศาสตร์ จุฬาฯ
จำนวนนิสิตที่คาดว่าจะรับ 50 คน		
ประกาศรายชื่อผู้มีสิทธิ์เข้าศึกษา วันที่ 9 กรกฎาคม 2557		
ที่ www.polsci.chula.ac.th/mpg และ หน้าอาคารสำราญราษฎร์บริรักษ์ คณะรัฐศาสตร์ จุฬาลงกรณ์มหาวิทยาลัย		
รายละเอียดค่าใช้จ่าย		
- ค่าธรรมเนียมการสมัคร	1,200 บาท	- ค่าเล่าเรียน ภาคการศึกษาละ 23,000 บาท
- ค่าธรรมเนียมการอบรมเตรียมความพร้อม	5,000 บาท	- ค่าธรรมเนียมการศึกษา ภาคการศึกษาละ 30,000 บาท
		- ค่าธรรมเนียมการสอบประมวลความรู้ 1,000 บาท
รับสมัครเข้าศึกษาในภาคการศึกษาต้น ปีการศึกษา 2557 ระหว่างวันที่ 1 พฤศจิกายน 2556 - 13 มิถุนายน 2557		
สำนักงานหลักสูตรรัฐศาสตรมหาบัณฑิต สาขาวิชาการเมืองและการจัดการปกครอง		
ภาควิชาการปกครอง อาคารสำราญราษฎร์บริรักษ์ (ตึก 1) ชั้น 1 คณะรัฐศาสตร์ จุฬาลงกรณ์มหาวิทยาลัย		
โทรศัพท์ 0 2218 7204 โทรสาร 0 2218 7200 มือถือ 087 932 2262 (คุณพัชรินทร์) และ 085 911 7112 (คุณเขาวงกต)		
หรือ อีเมล: mapolgov.cu@gmail.com เว็บไซต์ www.polsci.chula.ac.th/mpg		

ทั้งนี้ โดยมติคณะกรรมการบริหารคณะรัฐศาสตร์  
ครั้งที่ 9/2557 ลงวันที่ 23 เมษายน 2557

ลงนาม.....*ประภาส ปิ่นตบแต่ง*.....  
(รองศาสตราจารย์ ดร. ประภาส ปิ่นตบแต่ง)  
ผู้อำนวยการหลักสูตร  
เมษายน 2557

ลงนาม.....*ศุภชัย ชวาระประภาส*.....  
(ศาสตราจารย์ ดร.ศุภชัย ชวาระประภาส)  
คณบดี  
๒๕ เมษายน 2557

•  
•



รายละเอียดแนบท้ายประกาศรับสมัครฯ  
(ภาคนอกเวลาราชการ) รุ่น 3 (ขยายเวลารับสมัคร)

ภาควิชา การปกครอง  
สาขาวิชา การเมืองและการจัดการปกครอง (แผน ข)  
หลักสูตร รัฐศาสตรมหาบัณฑิต

คณะรัฐศาสตร์

รหัสหลักสูตร 

1	9	9	6
---	---	---	---

คุณสมบัติของผู้มีสิทธิ์สมัคร

1. สำเร็จการศึกษาระดับปริญญาบัณฑิตจากสถาบันการศึกษาที่สำนักงานคณะกรรมการข้าราชการพลเรือน (ก.พ.) รับรอง
2. ได้คะแนนเฉลี่ยระดับปริญญาบัณฑิต 2.50 ขึ้นไป หรือ มีประสบการณ์ในการทำงานหลังจากจบปริญญาตรี ไม่น้อยกว่า 1 ปี
3. มีผลสอบภาคภาษาอังกฤษจากศูนย์ทดสอบทางวิชาการแห่งจุฬาลงกรณ์มหาวิทยาลัย (CU-TEP) ตั้งแต่ 45 หรือ TOEFL ตั้งแต่ 450 หรือ IELTS ตั้งแต่ 4.0 ผลการสอบไม่เกิน 2 ปี นับจากวันที่ทำการทดสอบตามใบรายงานคะแนนจนถึงวันประกาศผลการคัดเลือก ตามประกาศบัณฑิตวิทยาลัย เรื่อง การทดสอบความรู้ความสามารถด้านภาษาอังกฤษของผู้สมัครสอบคัดเลือกเข้าศึกษาในหลักสูตรปริญญาตรีบัณฑิตและปริญญาโทบัณฑิตประจำปีการศึกษา 2554 ผู้ที่ต้องการสอบภาษาอังกฤษ (CU-TEP) ดูรายละเอียดได้จาก ประกาศ เรื่องการทดสอบความรู้ความสามารถทางภาษาอังกฤษฯ และสมัครสอบได้ที่ [www.atc.chula.ac.th](http://www.atc.chula.ac.th) (ยื่นผลทดสอบภาษาอังกฤษ ภายในวันที่ 21 มิถุนายน 2557 ณ ภาควิชาการปกครอง)
4. คณะกรรมการบริหารหลักสูตรฯ พิจารณาแล้วเห็นสมควรให้มีสิทธิ์สมัครเข้าศึกษาได้

สำหรับผู้สมัครที่สำเร็จระดับอนุปริญญาเทียบเท่ามาก่อน แล้วจึงมาเรียนต่อในระดับปริญญาตรี หลักสูตร 2 ปี ผู้สมัครต้องนำใบคะแนนรายวิชา (Transcript) ในระดับอนุปริญญาเทียบเท่า ส่งเป็นเอกสารประกอบการสมัคร

ขั้นตอนการสมัคร

- ผู้สนใจดาวโหลดใบสมัครได้ที่ [www.polsci.chula.ac.th/mpg](http://www.polsci.chula.ac.th/mpg) พิมพ์และกรอกใบสมัครติดรูปถ่ายพร้อมหลักฐานตามที่ระบุในใบสมัคร
- นำใบสมัครที่ติดรูปถ่ายแล้วพร้อมหลักฐานตามที่ระบุไว้ในใบสมัคร ยื่นสมัครด้วยตนเอง ที่สำนักงานหลักสูตรฯ หรือทางไปรษณีย์ พร้อมหลักฐานการชำระค่าธรรมเนียมการสมัคร 1,200 บาท (หนึ่งพันสองร้อยบาทถ้วน) ส่งมาที่สำนักงานหลักสูตรฯ ภายในวันที่ 13 มิถุนายน 2557 โดยพิจารณาจากวันที่ประทับตราไปรษณีย์ (พิมพ์แบบฟอร์มการชำระค่าธรรมเนียมการสมัคร ได้ที่ [www.polsci.chula.ac.th/mpg](http://www.polsci.chula.ac.th/mpg))





การสอบคัดเลือก	วันที่	สถานที่
1. ประกาศรายชื่อผู้มีสิทธิ์สัมภาษณ์	17 มิถุนายน 2557	www.polsci.chula.ac.th/mpg คณะรัฐศาสตร์ จุฬาฯ
2. สอบสัมภาษณ์	21 มิถุนายน 2557	
จำนวนนิสิตที่คาดว่าจะรับ 50 คน		
ประกาศรายชื่อผู้มีสิทธิ์เข้าศึกษา วันที่ 9 กรกฎาคม 2557		
ที่ www.polsci.chula.ac.th/mpg และ หน้าอาคารสำราญราษฎร์บริรักษ์ คณะรัฐศาสตร์ จุฬาลงกรณ์มหาวิทยาลัย		
รายละเอียดค่าใช้จ่าย		
- ค่าธรรมเนียมการสมัคร 1,200 บาท	- ค่าเล่าเรียน ภาคการศึกษาละ 23,000 บาท	
- ค่าธรรมเนียมการอบรมเตรียมความพร้อม 5,000 บาท	- ค่าธรรมเนียมการศึกษา ภาคการศึกษาละ 30,000 บาท	
	- ค่าธรรมเนียมการสอบประมวลความรู้ 1,000 บาท	
รับสมัครเข้าศึกษาในภาคการศึกษาต้น ปีการศึกษา 2557 ระหว่างวันที่ 1 พฤศจิกายน 2556 – 13 มิถุนายน 2557		
สำนักงานหลักสูตรรัฐศาสตรมหาบัณฑิต สาขาวิชาการเมืองและการจัดการปกครอง		
ภาควิชาการปกครอง อาคารสำราญราษฎร์บริรักษ์ (ตึก 1) ชั้น 1 คณะรัฐศาสตร์ จุฬาลงกรณ์มหาวิทยาลัย		
โทรศัพท์ 0 2218 7204 โทรสาร 0 2218 7200 มือถือ 087 932 2262 (คุณพัชรินทร์) และ 085 911 7112 (คุณเขาวานี)		
หรือ อีเมล: mapolgov.cu@gmail.com เว็บไซต์ www.polsci.chula.ac.th/mpg		

ทั้งนี้ โดยมติคณะกรรมการบริหารคณะรัฐศาสตร์  
ครั้งที่ 9/2557 ลงวันที่ 23 เมษายน 2557

ลงนาม..... *ดร. ประภาส ปิ่นตบแต่ง* .....

(รองศาสตราจารย์ ดร. ประภาส ปิ่นตบแต่ง)  
ผู้อำนวยการหลักสูตร  
เมษายน 2557

ลงนาม..... *ศุภชัย ยาวะประภาษ* .....

(ศาสตราจารย์ ดร.ศุภชัย ยาวะประภาษ)  
คณบดี  
25 เมษายน 2557



# ปฏิทินการรับสมัครและรับเข้าศึกษา

## รุ่น 3 ปีการศึกษา 2557

**กิจกรรม**

**เดือน**

รับสมัคร

1 พฤศจิกายน 2556 - 13 มิถุนายน 2557

ประกาศรายชื่อผู้มีสิทธิ์สอบสัมภาษณ์

17 มิถุนายน 2557

สอบสัมภาษณ์

21 มิถุนายน 2557

ประกาศรายชื่อผู้มีสิทธิ์เข้าศึกษา

9 กรกฎาคม 2557

รายงานตัว, ปฐมนิเทศ

12 กรกฎาคม 2557

ลงทะเบียนเรียน

17 - 22 กรกฎาคม 2557

อบรมเตรียมความพร้อม

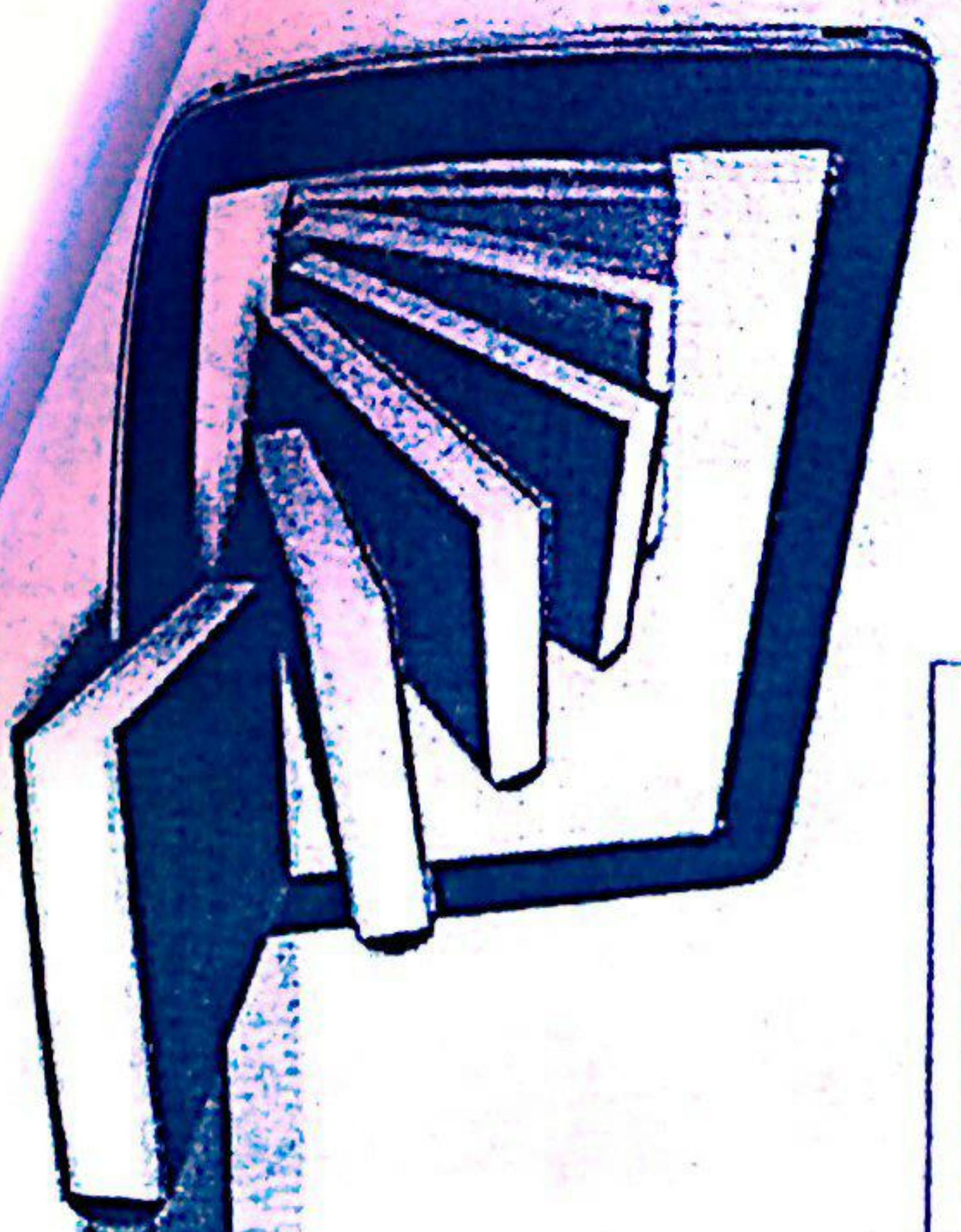
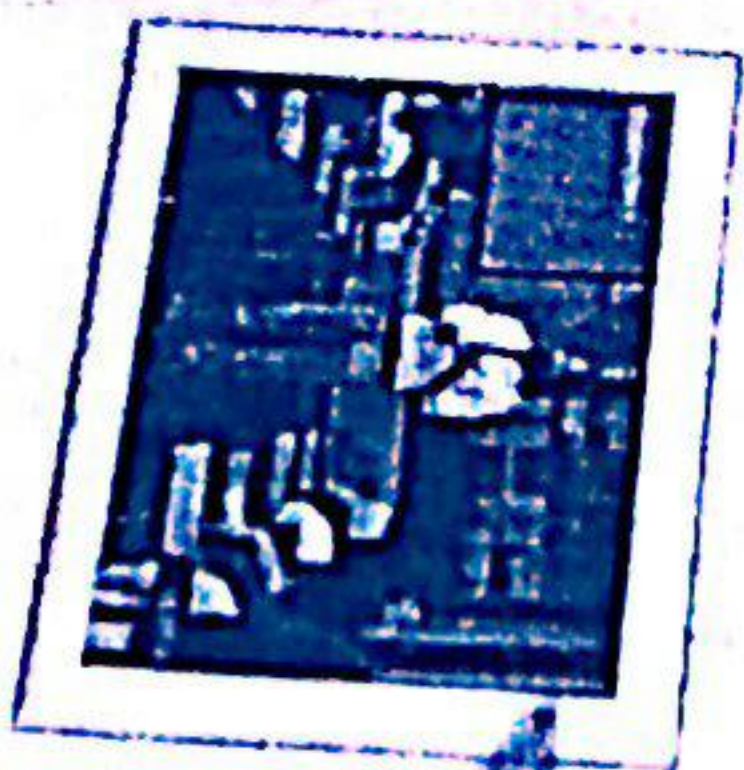
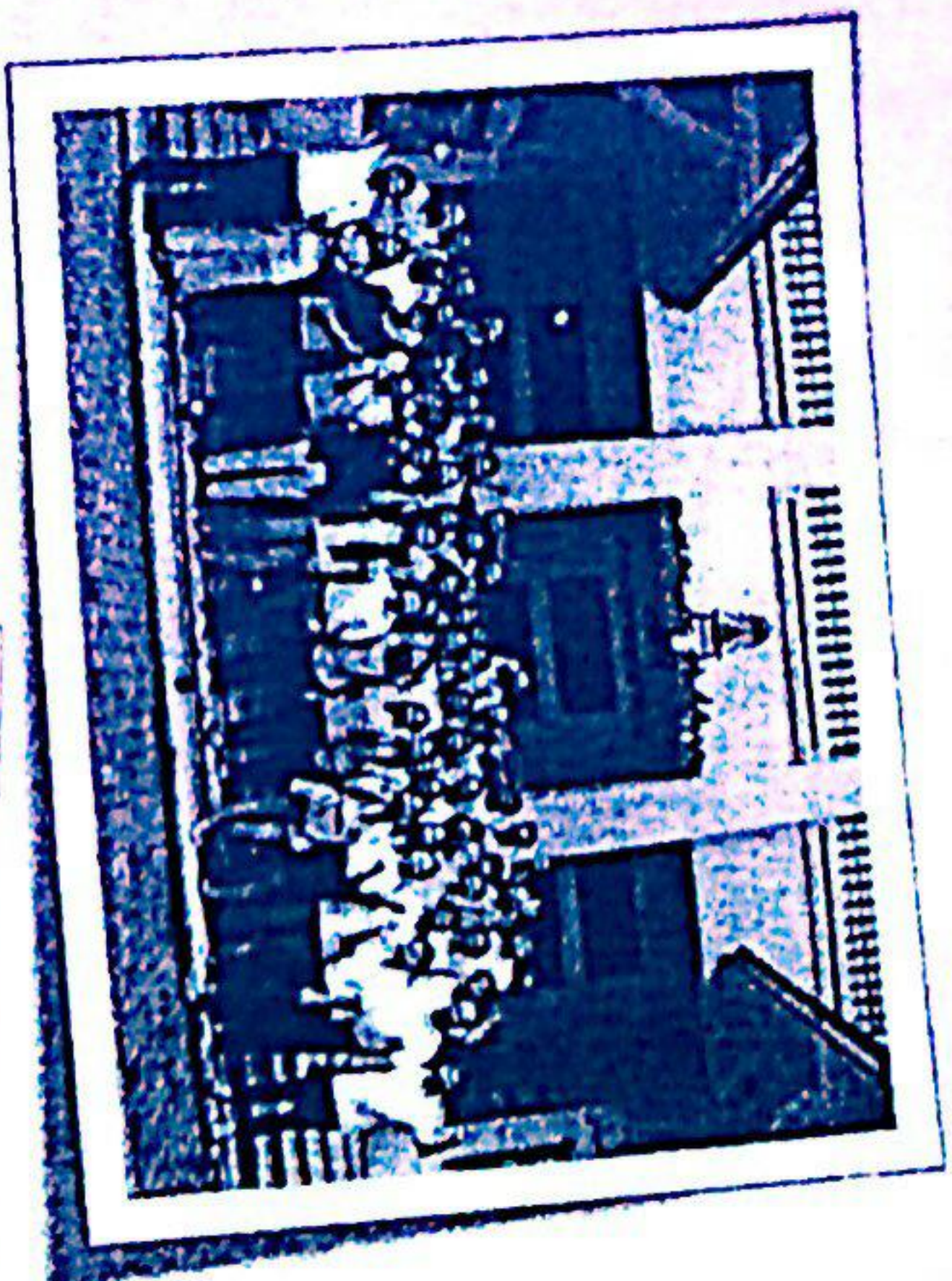
18 - 19, 25 - 26 กรกฎาคม 2557

ลงทะเบียนแรกเข้า

29 กรกฎาคม 2557

เปิดภาคเรียน

14 สิงหาคม 2557



หลักสูตรรัฐศาสตรมหาบัณฑิต สาขาวิชาการเมืองและการจัดการปกครอง