

09/09/10

สำนักงานสาธารณสุขจังหวัด
พระนครศรีอยุธยา
รับเลขที่ ๑๒๐๘๖
วันที่ ๑๘ ก.ย. ๒๕๕๖
เวลา ๑๕.๐๐

ที่ จา 626/56

คณะกรรมการพิจารณาจริยธรรมการวิจัยในคน  
 กลุ่มสหสถาบัน ชุดที่ 1 จุฬาลงกรณ์มหาวิทยาลัย  
 วิทยาลัยวิทยาศาสตร์สาธารณสุข  
 จุฬาลงกรณ์มหาวิทยาลัย  
 อาคารสถาบัน 2 ซอยจุฬาฯ 62  
 พญาไท ปทุมวัน กทม. 10330

กลุ่มงานพัฒนาคุณภาพและประเมินบริการ
รับเลขที่ 1586
วันที่ 19 ก.ย. 56

6 กันยายน 2556

เรื่อง ขอลาขออนุญาตเพื่อให้บุคลากรเข้าประชุมเชิงปฏิบัติการ

เรียน นายแพทย์สาธารณสุข

- สิ่งที่ส่งมาด้วย
1. แผ่นพับโครงการ
  2. ต้นประชาสัมพันธ์

ด้วย คณะกรรมการพิจารณาจริยธรรมการวิจัยในคน กลุ่มสหสถาบัน ชุดที่ 1 จุฬาลงกรณ์มหาวิทยาลัย และ วิทยาลัยวิทยาศาสตร์สาธารณสุข จุฬาลงกรณ์มหาวิทยาลัย จะจัดการประชุมเชิงปฏิบัติการ เรื่อง "Principles of Health Sciences Research Ethics โดยมีวัตถุประสงค์ เพื่อให้ให้นักวิจัยผู้วิจัยดำเนินการวิจัยอย่างมีจริยธรรมการวิจัยตามมาตรฐานสากล ในระหว่างวันที่ 7 - 8 พฤศจิกายน 2556 ณ ห้องประชุม 322 อาคารสถาบัน 2 ชั้น 3 จุฬาลงกรณ์มหาวิทยาลัย ตามรายละเอียดที่แนบมาพร้อมนี้

ในการนี้ คณะกรรมการฯ จึงใคร่ขอลาขออนุญาตให้แก่นักวิจัยให้บุคลากรในหน่วยงานของท่านเข้าร่วมการประชุมฯ ดังกล่าว โดยไม่ถือเป็นวันลาและโปรดพิจารณาเพื่อนำเอกสารต่อไปด้วย จักเป็นพระคุณยิ่ง

เรียน หัวหน้ากลุ่มงาน.....  
 ตำแหน่ง.....

ขอแสดงความนับถือ

*gwe*  
 นายสมชัย วิโรจน์สงครุณา

*วิรัตน์ อธิษฐานใจ*

นักวิชาการสาธารณสุขเชี่ยวชาญด้านส่งเสริมพัฒนา (รองศาสตราจารย์นายแพทย์ วิรัตน์ อธิษฐานใจ)

ปฏิบัติราชการแทน น.ค.ค.ค.สาธารณสุขจังหวัดพระนครศรีอยุธยา ประธานคณะกรรมการพิจารณาจริยธรรมการวิจัยในคน กลุ่มสหสถาบัน ชุดที่ 1

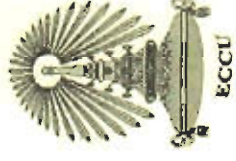
๑๘ ก.ย. ๒๕๕๖

- มอบคุณ.  
 กิติสัมพันธ์ ประชาสัมพันธ์ -  
*[Signature]*  
 - 19.9.56

โทร 02-2188230, 02-2188147

โทรสาร 02-2188195, 02-2188147

E-mail: [workshop\\_cphs@chula.ac.th](mailto:workshop_cphs@chula.ac.th), [eccu@chula.ac.th](mailto:eccu@chula.ac.th)



คณะกรรมการพิจารณาจริยธรรมการวิจัยในคน กลุ่มสหสถาบัน ชุดที่ 1 จุฬาลงกรณ์มหาวิทยาลัย

และ

วิทยาลัยวิทยาศาสตร์สาธารณสุข จุฬาลงกรณ์มหาวิทยาลัย

การประชุมเชิงปฏิบัติการ เรื่อง “Principles of Health Sciences Research Ethics”

ระหว่างวันที่ 7 – 8 พฤศจิกายน 2556 (2 วัน) ค่าลงทะเบียน 1,000 บาท

\*\*\*\*\*

- ณ อาคารสถาบัน 2 ซอยจุฬาฯ 62 ห้องอบรม 322 ชั้น 3 จุฬาลงกรณ์มหาวิทยาลัย (ตรงข้ามศูนย์การกัญญาครอง ถนนพญาไท)
- เพื่อทราบถึงความสำคัญของจริยธรรมการวิจัย และตระหนักถึงการปกป้องคุ้มครอง
- เพื่อเข้าใจในหลักเกณฑ์การพิจารณาด้านจริยธรรมการวิจัยที่เกี่ยวข้องกับมนุษย์ การประเมินความเสี่ยง และ ประโยชน์ที่อาสาสมัคร ในโครงการวิจัยจะได้รับ
- สามารถพัฒนาคุณภาพการศึกษาวจัยให้สอดคล้องกับมาตรฐานสากลว่าด้วยเรื่องจริยธรรมการวิจัย
- ประชุมฯ ครบ 2 วัน ได้รับหนังสือสำคัญ

\*\*\*\*\*

- เข้าร่วม / พนักงานของรัฐเบิกได้ตามสิทธิ์
- ดูรายละเอียดเพิ่มเติม / download ใบสมัครที่ [www.cphs.chula.ac.th](http://www.cphs.chula.ac.th) หรือสอบถามที่ โทร. 02-218-8147 (คุณอุษาเปรมมณี) โทรสาร 02-218-8147 หรือ 02-2188195 ส่งใบสมัคร ได้ที่ E-mail: [workshop\\_cphs@chula.ac.th](mailto:workshop_cphs@chula.ac.th), [eccu@chula.ac.th](mailto:eccu@chula.ac.th), [usa\\_premanee@hotmail.com](mailto:usa_premanee@hotmail.com)
- รับจำนวนจำกัด



คณะกรรมการพิจารณาจริยธรรมการวิจัยในคน กลุ่มสถาบัน ชุตที่ 1 จุฬาฯ

สำนักงาน: วิทยาลัยวิทยาศาสตร์สาธารณสุข จุฬาลงกรณ์มหาวิทยาลัย

อาคารสถาบัน 2 ชั้น 4 โทรเลข 0-22188147 , F. 02-2188195

E-mail: eccu@chula.ac.th, workshop\_cphs@chula.ac.th

### ใบสมัคร

ชื่อ - นามสกุล .....  
สถานที่ติดต่อ.....  
โทรศัพท์.....  
E-mail (โปรดเขียนชัดเจน).....

ชื่อผู้สมัคร.....  
ชื่ออาจารย์.....

ชื่อหน่วยงาน.....

ชื่อโครงการ.....

ชื่อสถานที่.....

ชื่อผู้ติดต่อ.....

ชื่อหน่วยงาน.....

ชื่อโครงการ.....

ชื่อสถานที่.....

ชื่อผู้ติดต่อ.....

ชื่อหน่วยงาน.....

ชื่อโครงการ.....

ชื่อสถานที่.....

ชื่อผู้ติดต่อ.....

ชื่อหน่วยงาน.....

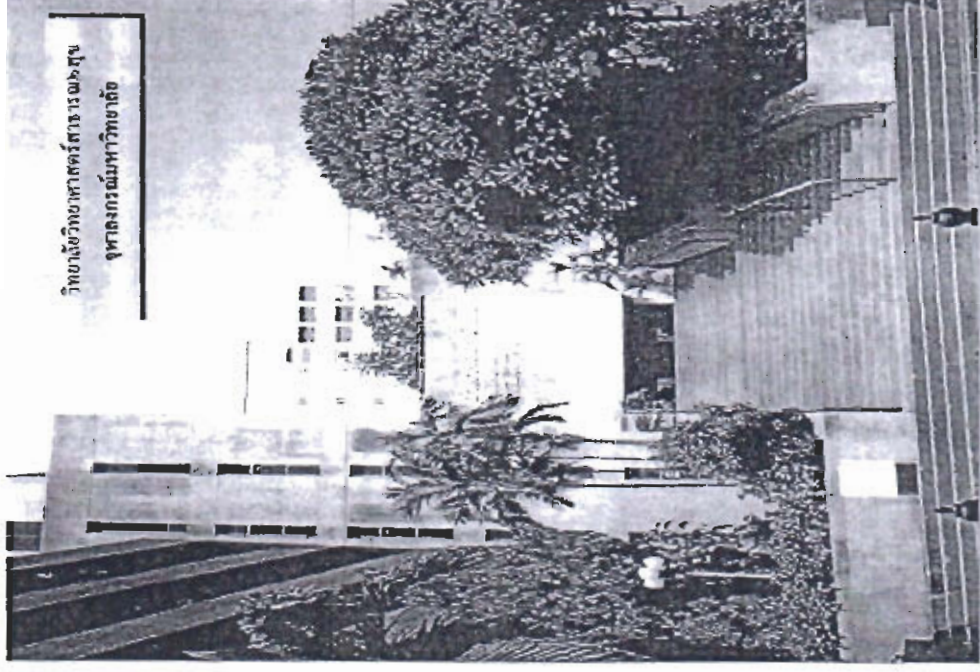
ชื่อโครงการ.....

ชื่อสถานที่.....

ชื่อผู้ติดต่อ.....

ชื่อหน่วยงาน.....

วิทยาลัยวิทยาศาสตร์สาธารณสุข  
จุฬาลงกรณ์มหาวิทยาลัย



ห้องประชุม 322 ชั้น 3 อาคารสถาบัน 2

วิทยาลัยวิทยาศาสตร์สาธารณสุข จุฬาฯ

แผนที่สถานที่อบรม ดูใน [www.cphs.chula.ac.th](http://www.cphs.chula.ac.th)

### ที่จอดรถ

♦ อาคารวิทยกิตติ์ (เข้าทางสยามสแควร์)

♦ อาคารสถาบัน 2



วิทยาลัยวิทยาศาสตร์สาธารณสุข จุฬาลงกรณ์มหาวิทยาลัย  
ร่วมกับ

คณะกรรมการพิจารณาจริยธรรมการวิจัยในคน  
กลุ่มสถาบัน ชุตที่ 1 จุฬาลงกรณ์มหาวิทยาลัย

ขอเชิญบุคลากรทางด้านการแพทย์  
และสาธารณสุข นักวิจัย นักวิชาการ อาจารย์  
 ตลอดจนบุคคลทั่วไป ที่สนใจเข้าร่วม  
การประชุมเชิงปฏิบัติการ  
เรื่อง

## Principles of Health Sciences Research Ethics

วันที่ 7 – 8 พฤศจิกายน 2556

โทร 0 2218 8147

โทรสาร 0 2218 8147

E-mail: [workshop\\_cphs@chula.ac.th](mailto:workshop_cphs@chula.ac.th),  
[eccu@chula.ac.th](mailto:eccu@chula.ac.th)

โปรดระมัดระวังการตอบกลับที่ีเกี่ยวข้องกับเรื่อง  
จะเป็นพระคุณยิ่ง

## วิทยาลัยวิทยาศาสตร์สาธารณสุข จุฬาลงกรณ์มหาวิทยาลัย

ร่วมกับ

### คณะกรรมการพิจารณาจริยธรรมการวิจัยในคน

### กลุ่มสหสถาบัน ชุดที่ 1 จุฬาลงกรณ์มหาวิทยาลัย

### การประชุมเชิงปฏิบัติการ เรื่อง

### “Principles of Health Sciences Research Ethics”

#### 1. วัตถุประสงค์และเหตุผล

วิทยาลัยวิทยาศาสตร์สาธารณสุข จุฬาลงกรณ์มหาวิทยาลัย และคณะกรรมการพิจารณาจริยธรรมการวิจัยในคน กลุ่มสหสถาบัน ชุดที่ 1 จุฬาลงกรณ์มหาวิทยาลัยตระหนักถึงความสำคัญของการเข้าใจหลักเกณฑ์การพิจารณาด้านจริยธรรมการวิจัยที่เกี่ยวข้องกับมนุษย์ การประเมินความเสี่ยง และการปกป้องคุ้มครอง และประโยชน์ที่อาสาสมัครในโครงการวิจัยจะได้รับ จึงกำหนดจัดการอบรมเชิงปฏิบัติการเรื่อง **Principles of Health Sciences Research Ethics** ขึ้น เพื่อสร้างความเข้มแข็งให้กับคณะกรรมการจริยธรรมการวิจัย ตลอดจนนักวิจัย และนิสิตบัณฑิตศึกษา ได้ทราบถึงหลักการเกี่ยวกับจริยธรรมการวิจัยตามหลักสากล ซึ่งเป็นสาระสำหรับการศึกษาริชาตที่เกี่ยวข้องกับมนุษย์ให้ปฏิบัติตามหลักการวิจัยที่ดี โดยคำนึงถึงสิทธิ ความปลอดภัย ของอาสาสมัคร โดยการจัดครั้งนี้เป็นการจัดให้กลุ่มเริ่มต้น และเพื่อให้มีสื่อกลางพัฒนาเป็นผู้เชี่ยวชาญจริยธรรมการวิจัยภายในสถาบันของตนเอง

#### 2. วัตถุประสงค์ เพื่อให้ผู้เข้าร่วมอบรม

- 2.1 ทราบถึงความสำคัญของจริยธรรมในการวิจัยทางด้านสาธารณสุขและวิทยาศาสตร์สุขภาพ
- 2.2 เข้าใจหลักการและเกณฑ์การพิจารณาเห็นจริยธรรมการวิจัยที่เกี่ยวข้องกับมนุษย์ การประเมินความเสี่ยง
- 2.3 สามารถพัฒนาคุณภาพการศึกษาริชาตให้สอดคล้องกับมาตรฐานสากลว่าด้วยเรื่องจริยธรรมการวิจัย
- 2.4 ตระหนักในการปกป้องคุ้มครอง และประโยชน์ที่อาสาสมัครในโครงการวิจัยจะได้รับ

#### 3. รูปแบบการอบรม

- 3.1 บรรยาย
- 3.2 ประชุมกลุ่มย่อย (อภิปรายกรณีศึกษา)
- 3.3 อภิปรายรวม

#### 4. คุณสมบัติของผู้เข้ารับการอบรม

- 4.1 คณะกรรมการจริยธรรมการวิจัยในคนของจุฬาลงกรณ์มหาวิทยาลัย
- 4.2 อาจารย์นักวิจัยด้านสังคมศาสตร์และพฤติกรรมสุขภาพของจุฬาลงกรณ์มหาวิทยาลัยและมหาวิทยาลัยอื่น
- 4.3 บุคลากรในหน่วยงานสถาบันด้านการสาธารณสุขและเวชศาสตร์สุขภาพ
- 4.4 ผู้วิจัยที่มีความสนใจในด้านนี้และมีโอกาสจะไปเป็นกรรมการพิจารณาจริยธรรมการวิจัยในคน
- 4.5 นิสิตในกลุ่มวิทยาศาสตร์สุขภาพ คณะ/สถาบัน/วิทยาลัยที่มีความสนใจ

#### 5. สถานที่อบรม

ห้องประชุม 322 ชั้น 3 อาคารถนอมเป็น 2 วิทยาลัยวิทยาศาสตร์สาธารณสุข จุฬาลงกรณ์มหาวิทยาลัย

#### 6. ระยะเวลาการอบรม จำนวน 2 วัน

ในระหว่างวันพฤหัสบดีที่ 7 และวันศุกร์ที่ 8 พฤศจิกายน 2556

#### 7. ค่าลงทะเบียน ค่าลงทะเบียน 1,000 บาท

(รับจำนวนผู้เข้าร่วมอบรม ประมาณ 80 คน)

#### 8. การประเมินผลการอบรม

1. การสังเกต
2. การเข้าชั้นเรียนเกิน 80 % จะได้รับใบหนังสือสำคัญ

#### 9. ประโยชน์ที่คาดว่าจะได้รับ

1. ผู้เข้าร่วมอบรมเข้าใจหลักการด้านจริยธรรมการวิจัยที่เกี่ยวข้องกับมนุษย์ การประเมินความเสี่ยงและจุดประ โยชน์ที่อาสาสมัครใน โครงการวิจัยจะได้รับ กระบวนการขอความยินยอมผู้เข้าร่วม การวิจัยประเมินผล

ด้านจริยธรรมในการวิจัยแบบต่างๆ การปฏิบัติที่ได้ในการท้วิจัย

2. มีการพัฒนาคุณภาพการท้วิจัยให้สอดคล้องกับมาตรฐานสากลว่าด้วยเรื่องจริยธรรมการวิจัยในคน
3. สร้างความเข้มแข็ง (Capacity building) ด้านการวิจัยที่เกี่ยวข้อง

ซึ่งกันและกัน

#### 10. วิทยากรผู้ทรงคุณวุฒิ

- ศาสตราจารย์ นายแพทย์สุรศักดิ์ ฐานีพานิชสกุล
- รองศาสตราจารย์ นายแพทย์ปริดา ทัศนประดิษฐ์
- รองศาสตราจารย์ ดร.กัญญา กระจุกศิลป์
- ศาสตราจารย์ พญ.ศิริฤกษ์ อิศรางกูรพันธ์
- รองศาสตราจารย์ สมรัตน์ เต็มเหล่านิช
- รองศาสตราจารย์ ดร.อรัญญา คุ้มกันภักดิ์
- ผู้ช่วยศาสตราจารย์ ดร.นันทวี ชัยชนะวงศาโรจน์
- ผู้ช่วยศาสตราจารย์ ดร.สมบัติ ชามะรงค์
- แพทย์หญิงนันทา อ่วมกุล
- อาจารย์ ดร.เกรียงไกร เกตุทัศน์

#### 10.2 คณะกรรมการพัฒนาหลักสูตรและอำนวยการโครงการ ดังนี้

- ศาสตราจารย์ นายแพทย์สุรศักดิ์ ฐานีพานิชสกุล
- รองศาสตราจารย์ นายแพทย์ปริดา ทัศนประดิษฐ์
- รองศาสตราจารย์ สมรัตน์ เต็มเหล่านิช
- ผู้ช่วยศาสตราจารย์ ดร.นันทวี ชัยชนะวงศาโรจน์

#### 10.3 ผู้ประสานงานโครงการด้านการจัดการโครงการ I

นางสาวรสา ฤกษ์น้อย E-mail: eeyee@chula.ac.th  
โทร. 02-2188147

#### 10.4 ผู้ประสานงานโครงการด้านการจัดการโครงการ 2

นางอุษาปรมณีย์ E-mail: workshop\_eplrs@chula.ac.th  
โทร. 086-7960235

#### 10.5 ผู้ร่วมโครงการ (ผู้ช่วยผู้ประสานงานโครงการด้านการเงินคณบดีผู้

โครงการ) นางอโยทัย เกตุเจริญ

11. งบประมาณที่ใช้ในการจัดฝึกอบรม ได้รับการสนับสนุนจากจุฬาลงกรณ์มหาวิทยาลัย และค่าลงทะเบียน