



07/05/08

สำนักงานสาธารณสุขจังหวัด
พระนครศรีอยุธยา
รับเลขที่.....
วันที่..... ส.ก. ๒๕๕๖
เวลา..... ๑๕.๐๐

ที่ สธ ๐๒๐๓.๐๙๑๖/ว.๕๘๘

วิทยาลัยพยาบาลพระจอมเกล้าจังหวัดเพชรบุรี
๒๐๓ ม.๒ ต. รังษัย อ.เมือง จ. เพชรบุรี ๗๖๐๐๐

๑๗ กรกฎาคม ๒๕๕๖

กลุ่มงานพัฒนาคุณภาพและระบบบริการ
รับเลขที่..... 1369
วันที่..... 1 / 20 / 56
เวลา.....

เรื่อง เชิญบุคลากรในสังกัดเข้ารับการอบรมฟื้นฟูวิชาการประจำปี ๒๕๕๖

เรียน หัวหน้าส่วนราชการ / นายแพทย์สาธารณสุขจังหวัด / ผู้อำนวยการโรงพยาบาล
สาธารณสุขอำเภอ / หัวหน้าฝ่าย / หัวหน้ากลุ่มการพยาบาล/ผู้อำนวยการ รพ.สต.

สิ่งที่ส่งมาด้วย ๑. แผ่นพับรายละเอียดโครงการ จำนวน ๑ ฉบับ

ด้วย สมาคมศิษย์เก่าวิทยาลัยพยาบาลพระจอมเกล้า จังหวัดเพชรบุรี ร่วมกับวิทยาลัยพยาบาล
พระจอมเกล้า จังหวัดเพชรบุรี จัดโครงการอบรมฟื้นฟูวิชาการประจำปี ๒๕๕๖ เรื่อง การจัดการตนเองในผู้ป่วย
โรคเรื้อรังและผู้สูงอายุ ในวันที่ ๒๑ - ๒๓ สิงหาคม ๒๕๕๖ ณ โรงแรมลองบีช ชะอำ จังหวัดเพชรบุรี
โดยมีวัตถุประสงค์ เพื่อพัฒนาสมรรถนะในการดูแลผู้ป่วยโรคเรื้อรัง ฟื้นฟูความรู้ทางวิชาการแก่ศิษย์เก่า
ศิษย์ปัจจุบัน บุคลากรสาธารณสุข พยาบาลเวชปฏิบัติ พยาบาลวิชาชีพ เป็นเวทีแลกเปลี่ยนเรียนรู้ด้านวิชาชีพ
สู่การปฏิบัติ สร้างเครือข่ายความร่วมมือในวิชาชีพ นำความรู้มาพัฒนา การเรียนการสอน การวิจัยได้อย่าง
ต่อเนื่องและมีประสิทธิภาพ และผู้เข้ารับการอบรมได้รับหน่วยคะแนนการศึกษาต่อเนื่อง (CNEU) ประมาณ
๒๐ หน่วยคะแนน (ซึ่งอยู่ระหว่างการดำเนินการขอจากสภาการพยาบาล) นั้น

ในการนี้ วิทยาลัยพยาบาลพระจอมเกล้า จังหวัดเพชรบุรี พิจารณาเห็นว่าโครงการดังกล่าว จะเป็น
ประโยชน์อย่างยิ่งต่อการพัฒนาบุคลากรและการปฏิบัติงานในหน่วยงานชุมชน จึงขอเชิญท่านได้พิจารณาให้
บุคลากรในสังกัดเข้าร่วมเข้ารับการอบรมดังกล่าว อัตราค่าลงทะเบียน ๓,๖๐๐ บาท สมัครได้ตั้งแต่บัดนี้
เป็นต้นไป จนถึงวันที่ ๒๐ สิงหาคม ๒๕๕๖ อนึ่งข้าราชการสามารถเบิกค่าลงทะเบียนและค่าใช้จ่ายต่าง ๆ ได้ตาม
ระเบียบของราชการ และไม่ถือเป็นวันลา ทั้งนี้เมื่อได้รับอนุญาตให้เข้าร่วมการอบรมจากหน่วยงานต้นสังกัดแล้ว
การสมัครและการชำระค่าลงทะเบียน ดูรายละเอียดในสิ่งที่ส่งมาด้วย โดยสามารถดาวโหลดใบสมัคร
ดูรายละเอียดเพิ่มเติมได้ที่ www.Pckpb.ac.th ผู้ประสานงาน อาจารย์เฝ้า อนันต์จิว (๐๘๑-๘๕๗๔๔๐๘)
อาจารย์สถาพร แฉวงจันทิก (๐๘๕-๕๖๑๖๘๐๑)

จึงเรียนมาเพื่อทราบ และโปรดดำเนินการต่อไป จะเป็นพระคุณ

ไว้ ณ นท. ส.จ.

1. เพื่อโปรดทราบ
2. เพื่อบริการในตำแหน่งผู้อำนวยการวิทยาลัยพยาบาลพระจอมเกล้าจังหวัดเพชรบุรี

สว.พ. (ทพ)

๑๕.๑๕ วิชาการในตำแหน่งผู้อำนวยการวิทยาลัยพยาบาลพระจอมเกล้า จังหวัดเพชรบุรี

ขอแสดงความนับถือ

Signature

(นางมุกข์ตา ผดุงยาม)

พยาบาลวิชาชีพชำนาญการพิเศษ (ด้านการสอน)

กลุ่มวิจัยและบริการวิชาการ
โทร. (๐๓๒) ๔๒๗๐๔๙ ต่อ ๒๑๔
โทรสาร (๐๓๒) ๔๐๐๕๗๓

รณ
รณ
๕ ส.ค.๕๖

“มีวินัย ร่วมใจ โปร่งใส ยุติธรรม”

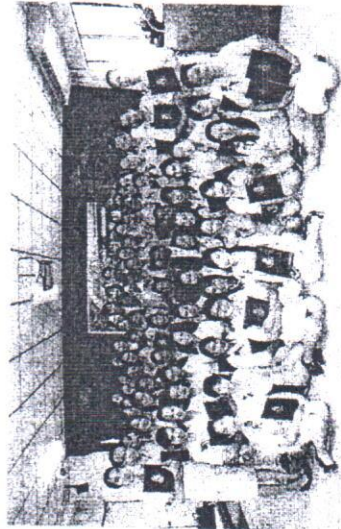
โครงการอบรมฟื้นฟูวิชาการ เรื่อง การจัดการตนเองในผู้ป่วยโรคเรื้อรัง และผู้สูงอายุ

หลักการและเหตุผล

งานบริการวิชาการ กลุ่มงานวิจัยและบริการวิชาการ
วิทยาลัยพยาบาลพระจอมเกล้า จังหวัดเพชรบุรี และสมาคมศิษย์เก่า
วิทยาลัยพยาบาลพระจอมเกล้า จังหวัดเพชรบุรี พิจารณาเห็นว่าใน
ปัจจุบัน สถานการณ์โรคเรื้อรังในผู้สูงอายุมีจำนวนมากขึ้น จึงทำให้
พยาบาลวิชาชีพและเจ้าหน้าที่ที่ปฏิบัติงานในหน่วยบริการปฐมภูมิ
ต้องมีความรู้ในการดูแลผู้ป่วยโรคเรื้อรังและรู้วิธีการจัดการเพื่อ
ส่งเสริมสุขภาพของผู้สูงอายุให้มีประสิทธิภาพ

วัตถุประสงค์

1. เพื่อพัฒนาสมรรถนะในการดูแลผู้ป่วยโรคเรื้อรังและผู้สูงอายุ
2. เพื่อเป็นเวทีแลกเปลี่ยนเรียนรู้ ประสบการณ์ด้านวิชาการ
สู่การปฏิบัติ
3. สร้างเครือข่ายความร่วมมือในวิชาชีพ
4. เพื่อนำความรู้จากการให้บริการวิชาการมาพัฒนาการเรียน/การ
สอน/หรือการวิจัย



กลุ่มเป้าหมาย

- พยาบาลเวชปฏิบัติ พยาบาลวิชาชีพ บุคลากรสาธารณสุข
อาจารย์พยาบาล หรือบุคลากรที่สนใจ จำนวน ๓๐๐ คน
กำหนดการรับสมัคร

ตั้งแต่วันที่ ๒๐ สิงหาคม ๒๕๕๖

หลักฐานการสมัคร

๑. ใบส่งจองท้องพัก (ถ้ามี)

การลงทะเบียน (ไม่รับค่าลงทะเบียนในวันประชุม)

สามารถส่งใบสมัครพร้อมใบโอนเงิน ได้ ๓ วิธี คือ

๑. ทางไปรษณีย์ ส่งถึง งานบริการวิชาการ กลุ่มวิจัยและ
บริการวิชาการ วิทยาลัยพยาบาลพระจอมเกล้า จังหวัดเพชรบุรี
เลขที่ ๒๐๓ ม ๒ ต. ธงชัย อ. เมือง จ. เพชรบุรี ๗๖๐๐๐

๒. ทางโทรสาร หมายเลข ๐๓๒ - ๔๐๐๕๓๓

๓. สมัครด้วยตนเอง ได้ที่ งานบริการวิชาการ ณ อาคาร ๒

ชั้น ๑ ห้อง ๒๑๔ ณ วิทยาลัยพยาบาล

Download ใบสมัคร จาก Web site www.pckpb.ac.th

ค่าลงทะเบียน

- ค่าลงทะเบียน ๓,๖๐๐ บาท

โอนเงิน เข้าบัญชีออมทรัพย์ “สมาคมศิษย์เก่าวิทยาลัยพยาบาล
พระจอมเกล้า จังหวัดเพชรบุรี”

เลขที่บัญชี ๗๓๑-๐-๓๓๓๒๒-๕ ธนาคารกรุงไทย สาขา

พระนครศรี

สอบถามข้อมูลเพิ่มเติมได้ที่

อาจารย์เฝ้า อนันต์จิว	(๐๘๑ - ๘๕๗๔๔๐๘)
อาจารย์ ดร.ฉัญพร ชื่นกลิ่น	(๐๘๑ - ๕๕๙๒๙๐๙)
อาจารย์ ดร.อัจฉรา สุขสำราญ	(๐๘๔ - ๓๑๙๗๓๗๓)
อาจารย์สถาพร แก้วจันทัก	(๐๘๕ - ๕๖๑๖๘๐๑)
คุณฉวยย ดือพงษ์	(๐๘๓ - ๒๒๗๕๖๒๐)

โทร. ๐๓๒-๕๒๗๐๔๙ ต่อ ๒๑๔ โทรสาร ๐๓๒-๔๐๐๕๓๓

โครงการอบรมฟื้นฟูวิชาการ

เรื่อง

การจัดการตนเองในผู้ป่วยโรคเรื้อรังและผู้สูงอายุ

โดย

วิทยาลัยพยาบาลพระจอมเกล้า จังหวัดเพชรบุรี

ร่วมกับ

สมาคมศิษย์เก่าวิทยาลัยพยาบาลพระจอมเกล้า
จังหวัดเพชรบุรี

วันที่ ๒๑ - ๒๓ สิงหาคม ๒๕๕๖

ณ โรงแรมล่องบีช ชะอำ จ.เพชรบุรี



อยู่ระหว่างดำเนินการขอหน่วย CNEU

๒๐ หน่วยกิต

โครงการอบรมฟื้นฟูวิชาการ เรื่อง การจัดการตนเองในผู้ป่วยโรคเรื้อรัง และผู้สูงอายุ

หลักการและเหตุผล

งานบริการวิชาการ กลุ่มงานวิจัยและบริการวิชาการ วิทยาลัยพยาบาลพระจอมเกล้า จังหวัดเพชรบุรี และสมาคมศิษย์เก่า วิทยาลัยพยาบาลพระจอมเกล้า จังหวัดเพชรบุรี พิจารณาเห็นว่าในปัจจุบัน สถานการณ์โรคเรื้อรังในผู้สูงอายุมีจำนวนมากขึ้น จึงทำให้พยาบาลวิชาชีพและเจ้าหน้าที่ที่ปฏิบัติงานในหน่วยบริการปฐมภูมิ ต้องมีความรู้ในการดูแลผู้ป่วยโรคเรื้อรังและรู้จักวิธีการจัดการเพื่อส่งเสริมสุขภาพของผู้สูงอายุให้มีประสิทธิภาพ

วัตถุประสงค์

1. เพื่อพัฒนาสมรรถนะในการดูแลผู้ป่วยโรคเรื้อรังและผู้สูงอายุ
2. เพื่อเป็นเวทีแลกเปลี่ยนเรียนรู้ ประสบการณ์ด้านวิชาการ สู่การปฏิบัติ
3. สร้างเครือข่ายความร่วมมือในวิชาชีพ
4. เพื่อนำความรู้จากการให้บริการวิชาการมาพัฒนาการเรียน/การสอน/หรือการวิจัย



กลุ่มเป้าหมาย

- พยาบาลเวชปฏิบัติ พยาบาลวิชาชีพ บุคลากรสาธารณสุข อาจารย์พยาบาล หรือบุคลากรที่สนใจ จำนวน ๓๐๐ คน
- กำหนดการรับสมัคร

ตั้งแต่วันที่ ๒๐ สิงหาคม ๒๕๕๖

หลักฐานการสมัคร ๑. ใบสมัคร ๒. สำเนาการโอนเงิน

๓. ใบส่งจองท้องพัก (ถ้ามี)

การลงทะเบียน (ไม่รับค่าลงทะเบียนในวันประชุม)

สามารถลงทะเบียนพร้อมใบโอนเงิน ได้ ๓ วิธี คือ

๑. ทางไปรษณีย์ ส่งถึง งานบริการวิชาการ กลุ่มวิจัยและบริการวิชาการ วิทยาลัยพยาบาลพระจอมเกล้า จังหวัดเพชรบุรี เลขที่ ๒๐๓ ๒ ต. จังชัย อ. เมือง จ. เพชรบุรี ๗๖๐๐๐

๒. ทางโทรสาร หมายเลข ๐๓๒ - ๕๐๐๕๓๓

๓. สมัครด้วยตนเอง ได้ที่ งานบริการวิชาการ ณ อาคาร ๒

ชั้น ๑ ห้อง ๒๑๔ ณ วิทยาลัยพยาบาลฯ

Download ใบสมัคร จาก Web site www.pckpb.ac.th

ค่าลงทะเบียน

- ค่าลงทะเบียน ๓,๖๐๐ บาท

โอนเงิน เข้าบัญชีออมทรัพย์ “สมาคมศิษย์เก่าวิทยาลัยพยาบาลพระจอมเกล้า จังหวัดเพชรบุรี”

เลขที่บัญชี ๗๓๑-๐-๓๓๓๒๒-๕ ธนาคารกรุงไทย สาขา

พระนครคีรี

สอบถามข้อมูลเพิ่มเติมได้ที่

อาจารย์ผ่า อนันต์จิว (๐๘๑ - ๘๕๗๔๔๐๘)

อาจารย์ ดร.รัญพร ชื่นกลิ่น (๐๘๑ - ๕๕๗๒๒๐๙)

อาจารย์ ดร.อัจฉรา สุขสำราญ (๐๘๔ - ๓๑๔๗๓๓๓)

อาจารย์สถาพร แฉวงจันทิก (๐๘๕ - ๕๖๑๖๘๐๑)

คุณฉลวย ตีอพงษ์ (๐๘๓ - ๒๒๗๕๖๒๐)

โทร. ๐๓๒-๕๒๗๐๕๙ ต่อ ๒๑๔ โทรสาร ๐๓๒-๕๐๐๕๓๓

โครงการอบรมฟื้นฟูวิชาการ เรื่อง การจัดการตนเองในผู้ป่วยโรคเรื้อรังและผู้สูงอายุ โดย

วิทยาลัยพยาบาลพระจอมเกล้า จังหวัดเพชรบุรี
ร่วมกับ

สมาคมศิษย์เก่าวิทยาลัยพยาบาลพระจอมเกล้า
จังหวัดเพชรบุรี

วันที่ ๒๑ - ๒๓ สิงหาคม ๒๕๕๖
ณ โรงแรมล่องบึง ชะอำ จ.เพชรบุรี



อยู่ระหว่างดำเนินการขอหมาย CNEU
๒๐ หน่วยกิต



แบบการจองห้องพักโรงแรมลองบีช ชะอำ

โครงการอบรมฟื้นฟูวิชาการ

เรื่อง การจัดการตนเองในผู้ป่วยโรคเรื้อรังและผู้สูงอายุ

โดย วิทยาลัยพยาบาลพระจอมเกล้า จังหวัดเพชรบุรี

ร่วมกับ สมาคมศิษย์เก่าวิทยาลัยพยาบาลพระจอมเกล้า จังหวัดเพชรบุรี

วันที่ 21-23 สิงหาคม 2556

ชื่อ.....นามสกุล.....

สังกัด.....

เบอร์โทรศัพท์.....

วันที่เข้าพัก..... ออกวันที่.....

จำนวนห้อง.....

ห้องพักเดี่ยว/คู่ พร้อมอาหารเช้า ราคา.....1,500.-..... บาท/ห้อง/คืน

- จำนวนเงินที่ต้องโอนให้ทางโรงแรม (1,500 บาท X.....ห้อง X.....คืน =.....บาท)

วันที่สิ้นสุดการจอง.....เมื่อห้องพักเต็มในโควตา 60 ห้อง.....

หมายเหตุ : สามารถจองห้องพักได้ตั้งแต่บัดนี้ จนถึงวันที่ ๑๐ สิงหาคม 2556

1. ห้องพักที่โรงแรมลองบีช ชะอำ มีโควต้าห้องพักจำนวน 60 ห้อง
- ติดต่อสำรองห้องพักได้ที่

โทรศัพท์ : 032-472444 กด 1, 086-4790377, 087-7296444, 081-4026444

โทรสาร : 032-472287

หมายเลขบัญชี : ชื่อบัญชี บริษัท โรงแรมลองบีช ชะอำ จำกัด

ธนาคารกรุงไทย สาขาชะอำ บัญชีออมทรัพย์ หมายเลข 717-1-16821-2