

03/25/12

ส่วนสำนักงานสาธารณสุขจังหวัด
พระนครศรีอยุธยา
รับเลขที่ ๑๕๕๓๕
วันที่ ๑๕ ต.ค. ๒๕๕๖
เวลา ๑๐.๓๐



ที่ ศธ 0521.1.0611/ 1474

ภาควิชาศัลยศาสตร์ออร์โธปิดิกส์ฯ
คณะแพทยศาสตร์ มหาวิทยาลัยสงขลานครินทร์
อำเภอหาดใหญ่ จังหวัดสงขลา 90110

31 ตุลาคม 2556

เลขที่ 1410
17, ๑๐, 56
15.๐๐

เรื่อง ขอเชิญเข้าร่วมฝึกอบรมวิชาการ
เรียน คณะบดี/ ผู้อำนวยการโรงพยาบาล/ สถาบัน/ ศูนย์/ หัวหน้าฝ่ายบริการพยาบาล
สิ่งที่ส่งมาด้วย แผ่นพับประชาสัมพันธ์โครงการ

ด้วยงานเวชศาสตร์ฟื้นฟู ภาควิชาศัลยศาสตร์ออร์โธปิดิกส์ฯ คณะแพทยศาสตร์ มหาวิทยาลัย
สงขลานครินทร์ ร่วมกับฝ่ายบริการพยาบาล โรงพยาบาลสงขลานครินทร์ กำหนดจัดโครงการฝึกอบรมวิชาการ
เรื่อง Rehabilitation in Neurogenic Bladder and Bowel ระหว่างวันที่ 23 - 24 มกราคม 2557
ณ ห้องเกษม ลิมวณิช คณะแพทยศาสตร์ มหาวิทยาลัยสงขลานครินทร์ โดยมีวัตถุประสงค์เพื่อให้ผู้เข้าฝึกอบรม
มีความรู้ความเข้าใจในการดูแลผู้ป่วยที่มีปัญหาระบบการขับถ่าย รวมถึงสามารถนำความรู้และแนวทางการ
ปฏิบัติในการดูแลผู้ป่วยที่มีปัญหาระบบการขับถ่ายไปประยุกต์ใช้ได้อย่างมีประสิทธิภาพ ดังรายละเอียดที่แนบ
มาพร้อมนี้

ภาควิชาศัลยศาสตร์ออร์โธปิดิกส์ฯ จึงใคร่ขอเรียนเชิญท่านและบุคลากรในสังกัดหน่วยงาน
ของท่าน เข้าร่วมโครงการฝึกอบรมวิชาการ โดยผู้เข้าฝึกอบรมสามารถเข้ารับการฝึกอบรมได้โดยไม่ถือเป็นวัน
ลาและมีสิทธิ์เบิกค่าลงทะเบียนและค่าใช้จ่ายอื่นๆ จากต้นสังกัดได้ตามระเบียบของทางราชการเมื่อได้รับอนุมัติ
จากผู้บังคับบัญชาแล้ว

จึงเรียนมาเพื่อโปรดพิจารณาและประชาสัมพันธ์ให้บุคลากรในสังกัดหน่วยงานของท่านหรือผู้
ที่เกี่ยวข้องได้รับทราบโดยทั่วกัน จะเป็นพระคุณยิ่ง

ขอแสดงความนับถือ

เรียน หัวหน้ากลุ่มงาน.....
ดำเนินการ

(Signature)

(นางฉวีชนา คังษา)
ผู้อำนวยการศูนย์บริการงานด้านบริหารทางวิชาการ
ปฏิบัติราชการแทน นายแพทย์สาธารณสุขจังหวัดพระนครศรีอยุธยา
๑๕ ต.ค. ๒๕๕๖

(Signature)

(ผู้ช่วยศาสตราจารย์นายแพทย์ธนรัตน์ บุญเรือง)
หัวหน้าภาควิชาศัลยศาสตร์ออร์โธปิดิกส์ฯ
ปฏิบัติราชการแทนคณะบดี คณะแพทยศาสตร์

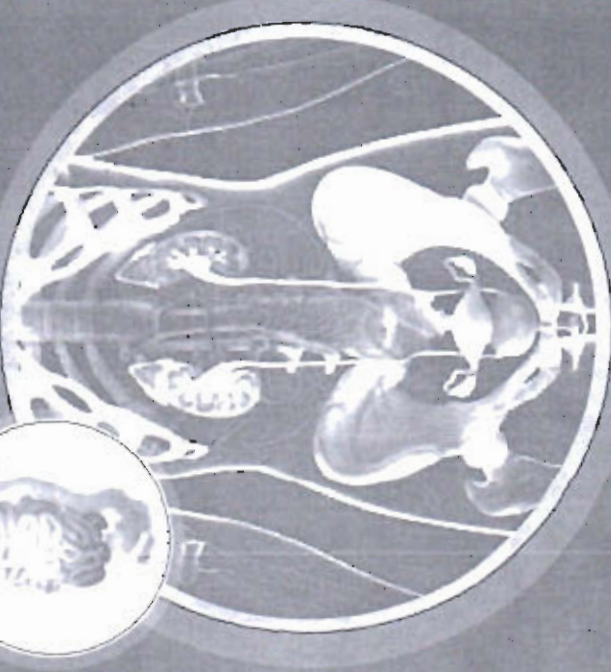
- ขอขอบคุณที่เห็นด้วย
ปลัดสภามหาวิทยาลัย
(Signature)
19 ต.ค. ๒๕๕๖

โทรศัพท์/โทรสาร : ๐-7442-9898



โครงการฝึกอบรมวิชาการ

“Rehabilitation in Neurogenic Bladder and Bowel”



23 - 24 มกราคม 2557

ณ ห้องประชุม สโมสรกีฬา อาคารเรียนรวมฯ
คณะแพทยศาสตร์ มหาวิทยาลัยสงขลานครินทร์

หน่วยงานจัดพิมพ์: ภาควิชาศัลยศาสตร์ออร์โธปิดิกส์และกายภาพบำบัด

“Rehabilitation in Neurogenic Bladder and Bowel”



23 - 24 มกราคม 2557

ณ ห้องประชุม สโมสรกีฬา อาคารเรียนรวมฯ
คณะแพทยศาสตร์ มหาวิทยาลัยสงขลานครินทร์

Rehabilitation in Neurogenic Bladder and Bowel

การชำระค่าลงทะเบียน

1. โอนเงินทางธนาคาร
 โอนเงินเข้าบัญชี
 ชื่อบัญชี
 บัญชีเลขที่
 (กรุณาระบุ/ สาขาธนาคารที่โอนเงิน/ วันที่โอน/ จำนวนเงิน)

ธนาคารไทยพาณิชย์
 สาขามหาวิทยาลัยสงขลานครินทร์
 คณะแพทยศาสตร์
 มหาวิทยาลัยสงขลานครินทร์
 (การบัญชี)
 565-2-64561-2

2. ส่งเอกสารแบบฟอร์มการลงทะเบียนและหลักฐานการโอนเงินทางไปรษณีย์หรือโทรสารมาที่

งานเวชปฏิบัติและจัดการประชุม
 คณะแพทยศาสตร์ มหาวิทยาลัยสงขลานครินทร์
 อาคารใหญ่ จ.สงขลา 90110
 โทรศัพท์ : 0-7445-1147
 โทรสาร : 0-7445-1127
 E-mail : meeting@medicine.psu.ac.th

หมายเหตุ : โปรดนำหลักฐานการ โอนเงินฉบับจริงมาแสดงในวันประชุมด้วย

หมดเขตรับสมัคร 17 มกราคม 2557

ค่าลงทะเบียน
2,500 บาท

CNEU อยู่ระหว่างดำเนินการ

แบบฟอร์มการลงทะเบียน

(กรุณาเขียนตัวบรรจงและชัดเจน เพื่อไม่ไปออกใบเสร็จที่ถูกต้อง)

ชื่อ-สกุล นาย/นาง/นางสาว

เลขที่ใบประกอบวิชาชีพ

ที่อยู่ที่สามารถติดต่อได้

โทรศัพท์/มือถือ..... โทรสาร..... E-mail.....

ต้องการอาหาร ไม่ควร ไม่มุสลิม

ข้อควรพิจารณา

โรงแรม โกลด์น พลาซ่า 62 ถนนเพชรฯ 3 อาคารใหญ่ จ.สงขลา โทร. 0 7423-0130

- ห้องพหุประสงค์ 1,100 บาท/คน (พร้อมอาหารเช้า)
- ห้องหญิง 1,200 บาท/คน (พร้อมอาหารเช้า)

Check in 08.00 Check out 08.00

ขอใบรับรองรับ-ส่ง (เดิมตามการประชุม-หลังประชุม) จำนวนผู้ลงทะเบียน..... คน

*ขอทราบชื่อและ SMS แจ้งให้ทราบก่อนส่ง *กรุณานำหลักฐานการโอนเงินด้วยตัวเอง

“Rehabilitation in Neurogenic Bladder and Bowel”



“Rehabilitation in Neurogenic Bladder and Bowel”

23 - 24 มกราคม 2557

ณ ห้องเกษม คุ้มวงศ์ อาคารเรียนรวม 4
คณะแพทยศาสตร์ มหาวิทยาลัยสงขลานครินทร์

หลักการและเหตุผล

โดยทั่วไปเมื่อผู้ป่วยมีความพิการหรือทุพพลภาพที่เกิดจากโรคของระบบประสาท เช่นโรคทางไขสันหลังหรือโรคทางสมอง มักจะมีปัญหาด้านการขับถ่ายร่วมด้วยไม่มากก็น้อย ซึ่งนอกจากผลกระทบต่อร่างกายแล้ว ยังก่อให้เกิดปัญหาทางจิตใจและกระทบรับตัวทางสังคมอีกด้วย การควบคุมการขับถ่ายอย่างมีประสิทธิภาพจึงเป็นสิ่งจำเป็นสำหรับคุณภาพชีวิตที่ดี ในการดูแลผู้ป่วยที่มีปัญหาด้านการขับถ่าย จำเป็นต้องอาศัยความร่วมมือจากบุคลากรทางการแพทย์หลายฝ่ายซึ่งมีความรู้ความเข้าใจที่สอดคล้องกันนอกจากนั้นความร่วมมือจากผู้ป่วยและญาติเองก็มีส่วนสำคัญที่จะทำให้การดูแลผู้ป่วยดังกล่าวมีความพึงพอใจได้ ผู้ป่วยควรได้รับการดูแลเรื่องการขับถ่ายที่ถูกต้องร่วมกับทีมการฟื้นฟูสภาพความพิการด้วยตั้งแต่ระยะแรกแต่เป็นที่น่าเสียดายกับบ่อยครั้งจะพบว่าการดูแลผู้ป่วยมักไม่ได้คำนึงถึงเรื่องนี้หรือกระทำโดยขาดความเข้าใจที่เพียงพอ จึงทำให้เกิดภาวะแทรกซ้อนที่ไม่สมควรเกิดขึ้น ได้แก่ ภาวะปัสสาวะถูกบีบรัดจนรบกวนการทำงานของปัสสาวะมากกว่าปกติ การติดเชื้อหรือรังสีหรือนิวคลีอิกสารไปสายสวนปัสสาวะจนก่อให้เกิดภาวะอักเสบ การตรวจของสำไส้ เกิดริดสีดวง เป็นต้น

พยาบาลเป็นหนึ่งในบุคลากรทางการแพทย์ที่สำคัญซึ่งสามารถให้การดูแลผู้ป่วยที่มีปัญหาด้านการควบคุมการขับถ่ายอุจจาระและปัสสาวะได้ตั้งแต่ระยะเฉียบพลัน ขณะอยู่ในโรงพยาบาลและกลับบ้านหรือส่งต่อให้ชุมชนต่อไป เพื่อให้พยาบาลได้มีความรู้ความเข้าใจทางวิชาการและแนวทางการปฏิบัติในการดูแลผู้ป่วยที่มีปัญหาการระบบการขับถ่ายมากขึ้น และสอดคล้องกันทั้งกับนักศึกษา งานเวชศาสตร์ฟื้นฟู ภาควิชาศัลยศาสตร์ ออร์โธปิดิกส์และกายภาพบำบัด จึงร่วมกับฝ่ายกายภาพบำบัด โรงพยาบาลสงขลานครินทร์ จัดทำโครงการฝึกอบรมวิชาการเรื่อง “Rehabilitation in Neurogenic Bladder and Bowel” ขึ้น

“Rehabilitation in Neurogenic Bladder and Bowel”

วันที่ 23 มกราคม 2557

- 07.30 - 08.20 น. ลงทะเบียน
- 08.20 - 08.30 น. ทักทาย
- 08.30 - 09.30 น. Neurogenic Bladder pathophysiology
นพ.สุทธิพงษ์ ทิพชาติโยธิน
- 09.30 - 10.30 น. Neurogenic Bladder clinical evaluation
รศ.พญ.อภิชนา ไชยวิริยะ
- 10.30 - 11.00 น. รับประทานอาหารว่าง
- 11.00 - 12.00 น. Neurogenic Bladder management
รศ.พญ.อภิชนา ไชยวิริยะ
- 12.00 - 13.00 น. รับประทานอาหารกลางวัน
- 13.00 - 14.00 น. Intermittent Catheterization practical point
รศ.พญ.อภิชนา ไชยวิริยะ
- 14.00 - 15.00 น. Nursing role in neurogenic bladder
คุณสุพรรณนิการ์ แวอรากาน
- 15.00 - 15.30 น. รับประทานอาหารว่าง
- 15.30 - 16.30 น. Bladder care discussion
วิภาภรณ์โดย
รศ.พญ.อภิชนา ไชยวิริยะ
ผศ.ดร.เนตรนภา คู่พันธ์วิ

“Rehabilitation in Neurogenic Bladder and Bowel”

วันที่ 24 มกราคม 2557

- 08.30 - 09.30 น. Neurogenic Bowel pathophysiology
พญ.ศิริชานัญญ์ คณิศานุพงษ์
- 09.30 - 10.30 น. Neurogenic Bowel clinical evaluation
นพ.ปิยะวัฒน์ ศรีสวัสดิ์นิภาภ
- 10.30 - 11.00 น. รับประทานอาหารว่าง
- 11.00 - 12.00 น. Neurogenic Bowel management
รศ.พญ.อภิชนา ไชยวิริยะ
- 12.00 - 13.00 น. รับประทานอาหารกลางวัน
- 13.00 - 14.00 น. Diet management in neurogenic bowel
คุณพรพิศ เรืองขจร
- 14.00 - 15.00 น. Nursing role in neurogenic bowel
คุณศรีสุลา เจียรวิรัตน์
- 15.00 - 15.30 น. รับประทานอาหารว่าง
- 15.30 - 16.30 น. Bowel care discussion
วิภาภรณ์โดย
รศ.พญ.อภิชนา ไชยวิริยะ
ผศ.ดร.เนตรนภา คู่พันธ์วิ
คุณศรีสุลา เจียรวิรัตน์