

09/08/11



สำนักงานสาธารณสุขจังหวัด
พระนครศรีอยุธยา
รับเลขที่: ๑๕๐๗๗
วันที่: ๖ พ.ย. ๒๕๕๕
เวลา: ๗.๓๐

ที่ สธ ๐๒๐๑.๐๑/ว ๘๖ ก

ถึง กรม สำนักงานคณะกรรมการอาหารและยา องค์การเภสัชกรรม หน่วยงานในสังกัดสำนักงานปลัดกระทรวงสาธารณสุข สำนักงานสาธารณสุขจังหวัด โรงพยาบาลศูนย์ โรงพยาบาลทั่วไป

ฝ่ายพัฒนาบุคลากรฯ
รับเลขที่: 4514
วันที่: 6 พ.ย. ๕๕
เวลา: 10.52

พร้อมนี้ ขอส่งสำเนาหนังสือคณะรัฐศาสตร์ ชั้น ๒ มหาวิทยาลัยธรรมศาสตร์ ลงวันที่ ๑๐ ตุลาคม ๒๕๕๕ เรื่อง ขอความอนุเคราะห์ประชาสัมพันธ์และแนะนำบุคคลเข้าศึกษา รายละเอียดตามเอกสารที่แนบ

จึงเรียนมาเพื่อโปรดทราบและแจ้งให้หน่วยงานในสังกัดทราบด้วย จะเป็นพระคุณ

1908 ๗๗๕๕๐
1๗๕๕/๑๕๐๗๗๗๐
1๗๕๕/๑๕๐๗๗๗๐
๑๗๕๕/๑๕๐๗๗๗๐
2๗๕๕/๑๕๐๗๗๗๐
6 ๗๕๕



สำนักงานปลัดกระทรวง
สำนักบริหารกลาง
กลุ่มบริหารทั่วไป
โทร ๐ ๒๕๕๐ ๑๑๗๒
โทรสาร ๐ ๒๕๕๐ ๑๑๗๔
ไปรษณีย์อิเล็กทรอนิกส์ general@health2.moph.go.th

๒๗
๒๗๕๕
๒๗๕๕

(นายสมชัย วิโรจน์แสงอรุณ)
นักวิชาการสาธารณสุขเชี่ยวชาญด้านส่งเสริมพัฒนา
ปฏิบัติราชการแทน นายแพทย์สาธารณสุขจังหวัดพระนครศรีอยุธยา

๓



โครงการปริญญาโทสาขาการบริหารจัดการสาธารณสุข
สำหรับนักบริหาร

คณะรัฐศาสตร์ ชั้น 2
มหาวิทยาลัยธรรมศาสตร์
ท่าพระจันทร์ 10200
โทร.02-226-2440

กระทรวงสาธารณสุข	
เลขรับ	59363
วันที่	2 พ.ย. 2555
เวลา	07.42

10 ตุลาคม 2555

มธ.889/2555

14141

เรื่อง ขอความอนุเคราะห์ประชาสัมพันธ์และแนะนำบุคคลเข้าศึกษา

เรียน ผอ.คึกฤทธิ์

- สิ่งที่ส่งมาด้วย 1. โปสเตอร์ประชาสัมพันธ์
2. แผ่นพับประชาสัมพันธ์

โครงการปริญญาโทสาขาการบริหารจัดการสาธารณสุข สำหรับนักบริหาร (EPA) คณะรัฐศาสตร์ มหาวิทยาลัยธรรมศาสตร์ กำลังเปิดรับสมัครนักศึกษาใหม่ ปีการศึกษา 2556 รุ่นที่ 25 ระหว่างวันที่ 1 พฤศจิกายน 2555 - 1 กุมภาพันธ์ 2556 ในฐานะที่ท่านเป็นผู้เกี่ยวข้องกับการพัฒนาบุคลากรของหน่วยงาน โครงการฯ จึงขอความอนุเคราะห์จากท่านในการประชาสัมพันธ์การรับสมัครให้กับบุคลากรในหน่วยงานท่านทราบ ตามรายละเอียดที่แนบมาพร้อมนี้

โครงการปริญญาโทสาขาการบริหารจัดการสาธารณสุข สำหรับนักบริหาร คณะรัฐศาสตร์ ไคร่ขอขอบคุณ และหวังเป็นอย่างยิ่งว่าจะได้รับความอนุเคราะห์ในการประชาสัมพันธ์ครั้งนี้

จึงเรียนมาเพื่อโปรดพิจารณา

งานสารบรรณ (2)

ไปรษณีย์จังหวัดขอนแก่นในสังกัด กสข.

ส่วนกลาง

ส่วนภูมิภาค

ขอแสดงความนับถือ

(รองศาสตราจารย์ ดร.อัมพร อังรังลักษณ์)

(นางนันทพร มานะเนตร)

หัวหน้าฝ่ายบริหารทั่วไป

- ๒ พ.ย. ๒๕๕๕

ผู้อำนวยการโครงการปริญญาโทสาขาการบริหารจัดการสาธารณสุข

สำหรับนักบริหาร คณะรัฐศาสตร์

รับ ๑๔/๑๑/๕๕
๒ พ.ย. ๒๕๕๕

กำหนดการสอบคัดเลือก
ปีการศึกษา 2556

โครงการปริญญาโทสาขาการบริหารจัดการสาธารณะ
สำหรับนักบริหาร คณะรัฐศาสตร์
มหาวิทยาลัยธรรมศาสตร์

ใบสมัคร สามารถ Download ได้ทาง Internet

<http://www.polsci.tu.ac.th/epa/>

รับสมัคร วันที่ - 1 กุมภาพันธ์ 56

สอบข้อเขียนและสัมภาษณ์ 17 กุมภาพันธ์ 56

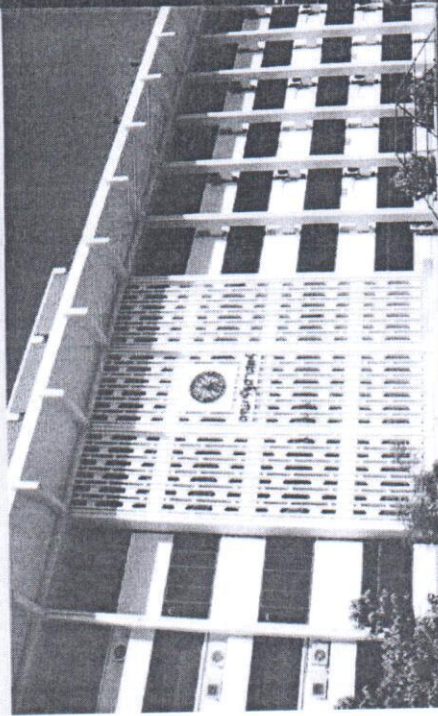
ประกาศผลผู้มีสิทธิ์เข้าศึกษา 11 มีนาคม 56

เปิดการศึกษาภาคฤดูร้อน ปลายเดือนมีนาคม 2556

** สำหรับผู้ที่ไม่ได้สอบ TU-GET และผู้ที่ได้คะแนน TU-GET
ไม่ถึง 550 จะต้องเรียนวิชาภาษาอังกฤษในภาค 1 และ 2 ปีการศึกษา
แรก **

ความเป็นมาและวัตถุประสงค์

ท่ามกลางสภาพแวดล้อมทางการเมือง เศรษฐกิจและสังคมที่เปลี่ยนแปลงอย่างรวดเร็ว นักบริหารที่ประสบความสำเร็จในยุคโลกาภิวัตน์ จำเป็นต้องปรับตัวให้ทันกับสถานการณ์อยู่เสมอ จะช่วยแก้ปัญหาทางการบริหารที่ซับซ้อนในปัจจุบันได้ ความรู้ทางการบริหารการจัดการทั้งทางทฤษฎี การประยุกต์และความเชี่ยวชาญในเทคนิคทางการ



การบริหารสมัยใหม่ จะเป็นสิ่งที่ย่วยให้นักบริหารปรับตัวและแก้ปัญหาได้อย่างมีประสิทธิภาพ

โครงการปริญญาโท สาขาการบริหารจัดการสาธารณะ สำหรับนักบริหาร คณะรัฐศาสตร์ มหาวิทยาลัยธรรมศาสตร์ ได้ก่อตั้งขึ้นมาเป็นเวลากว่า 20 ปี นับตั้งแต่ปี พ.ศ. 2532 และได้ทำการปรับปรุงหลักสูตรใหม่ ให้มีเนื้อหาที่เหมาะสมกับการบริหารจัดการแนวใหม่ ที่มีทั้งด้านเทคนิคการบริหาร ด้านการเมืองและสังคม ในยุคแห่งการเปลี่ยนแปลงไปแล้ว เมื่อปี พ.ศ. 2546 ซึ่งในปีการศึกษา 2555 โครงการได้ทำการปรับปรุงหลักสูตรให้มีความเข้มข้นขึ้นอีก

การสอบคัดเลือกและการเข้าศึกษา

1. สอบคัดเลือกโดยการสอบข้อเขียน (ความสามารถในการใช้เหตุผล)
2. สอบสัมภาษณ์

กำหนดการสอบคัดเลือก

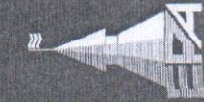
- ใบสมัคร : สามารถดาวน์โหลดได้จากอินเทอร์เน็ต
- <http://www.polsci.tu.ac.th/epa/>
- รับสมัคร : 1-30 พ.ย. ของทุกปี
- สอบข้อเขียน : วันอาทิตย์ที่ 2 ของเดือนมกราคมของทุกปี
- สอบสัมภาษณ์ : จะแจ้งให้ทราบภายหลัง



- ปรมาศณัฐนิติศาสตรบัณฑิตศึกษา : จะแจ้งให้ทราบภายหลัง
- เปิดการศึกษาคณะศึกษาดูเรียน : ปลายเดือนมีนาคม

หลักฐานการสมัคร

1. รูปถ่ายสี ขนาด 1 นิ้ว 3 รูป
2. ประวัติผู้สมัครสอบและหนังสือรับรองของผู้สมัคร
 - ค่าธรรมเนียมสมัครสอบ ชุดละ 150 บาท
 - ค่าธรรมเนียมการสมัครสอบ 500 บาท



สถานที่ติดต่อ :
โครงการปริญญาโท สำหรับนักบริหาร (EPA)

คณะรัฐศาสตร์ มหาวิทยาลัยธรรมศาสตร์
ถนนพระจันทร์ เขตพระนคร กทม. 10200
โทร. 02-226-2440, 02-613-2325, 02-613-2343
โทรสาร 02-226-2440

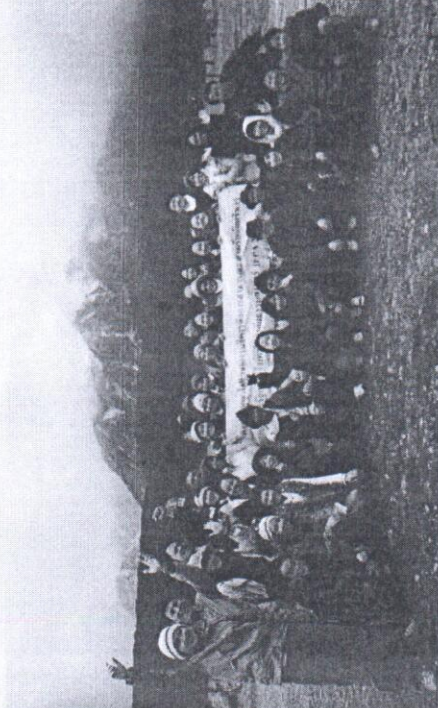
โครงการปริญญาโท
สาขาการบริหารจัดการสาธารณะ
สำหรับนักบริหาร
คณะรัฐศาสตร์ มหาวิทยาลัยธรรมศาสตร์

MASTER OF POLITICAL SCIENCE
EXECUTIVE PROGRAM IN PUBLIC AFFAIRS

<http://www.polsci.tu.ac.th/epa/>
 <http://www.facebook.com/โครงการEPA>

โครงสร้างหลักสูตร

- จำนวนหน่วยกิตตลอดหลักสูตร 39 หน่วยกิต
- แผนการศึกษา แผน ก แบบ ก2 วิทยาลัยพนธ์ และ แผน ข คันค้ำยอิสระ
- วิชาเสริมพื้นฐาน
- ร.บ. 500 ความรู้เบื้องต้นทางรัฐศาสตร์และบริหารรัฐกิจสำหรับนักบริหาร
- วิชาบังคับเฉพาะสาขา 21 หน่วยกิต
- ร.บ. 640 การศึกษาวิชาจริยศาสตร์สำหรับการบริหารกิจการสาธารณะ
- ร.บ. 641 การจัดการเชิงกลยุทธ์



โครงการปริญญาโทสาขาวิชาการบริหารจัดการสาธารณะ สำหรับนักบริหาร มุ่งเน้นการพัฒนาต่อยอดของนักศึกษา ให้เป็นผู้นำในยุคโลกาภิวัตน์ที่มีความรอบรู้ศาสตร์การบริหาร และบริหารของสิ่งสมัยยุคปัจจุบันที่มีความซับซ้อนและเปลี่ยนแปลงตลอดเวลา ลักษณะการเรียนการสอนวิชาต่างๆ จัดในรูปแบบของบรรยายกึ่งการซักถามอภิปรายแลกเปลี่ยน ประสบการณ์มากกว่าจะเน้นภาคทฤษฎีแต่เพียงอย่างเดียว ในแต่ละวิชาจะมีอาจารย์ที่มีประสบการณ์สูงในแต่ละด้าน มาบรรยายแลกเปลี่ยนประสบการณ์ ด้วยลักษณะพิเศษของ

การเรียนการสอนดังกล่าว ทำให้โครงการฯ ได้รับความนิยมอย่างสูง จะเห็นได้จากมหาวิทยาลัยที่สำเร็จการศึกษาจากโครงการจำนวนกว่า 1,000 คน มากจากหลากหลายอาชีพ ในฐานะต่างๆ เช่น ผู้นำประเทศ ระดับรัฐมนตรี ข้าราชการ ระดับสูง นักการเมืองระดับชาติ และระดับท้องถิ่น สื่อมวลชน ตลอดจนนักบริหารในภาครัฐวิสาหกิจ การธนาคาร และบริษัทชั้นนำของประเทศ

• วิทยากร

การเรียนการสอนในแต่ละวิชา จะมีภาคทฤษฎีและภาคปฏิบัติ ซึ่งได้เชิญผู้บริหาร ระดับสูงจากภาครัฐและธุรกิจ เช่น

- นายเกษมศักดิ์ ชูติกุล
- ร.ศ.ดร.จจิต จิตเสวี
- ร.ศ.ดร.จัญญู มะสุลิม
- ดร.วิวัฒน์ เตชะพันธ์
- ร.ศ.ดร.ชัยวัฒน์ สาขานันท์
- ร.ศ.ดร.ไอรรัตน์ โปดลภากรณ์
- ร.ศ.ดร.นครินทร์ แบงโครัตน์
- ร.ศ.ดร.สุทิน เกษมบุตร์
- ศ.ดร.สุพล นิธิไกรพนธ์
- ร.ศ.ดร.พัชรี สิริภร
- ดร.อมรศักดิ์ เลิศไพฑูริย์
- ร.ศ.ดร.สมชาย อดิศัยวิวัฒน์
- ร.ศ.ดร.ชัยวัฒน์ สาขานันท์
- ร.ศ.ดร.ไอรรัตน์ โปดลภากรณ์
- ร.ศ.ดร.สุรัชย์ สิริภร

ระบบและเวลาการศึกษา

- วันศุกร์ เวลา 17.00 - 20.00 น.
 - วันเสาร์ เวลา 09.00 - 16.00 น.
- สำหรับวิชาภาษาอังกฤษจะจัดให้เรียน
- วันพุธ เวลา 17.00 - 20.00 น.

โดยกำหนดจะจัดการเรียนการสอนมีการศึกษาระยะ 40 สัปดาห์ ตามแผนการศึกษา คาดว่านักศึกษาระดับปริญญาจะสามารถจบการศึกษา ในระยะเวลา 2 ปี



คุณสมบัติของผู้เข้าศึกษา

1. เป็นผู้สำเร็จการศึกษาไม่ต่ำกว่าระดับปริญญาตรี หรือเทียบเท่า ไม่จำกัดสาขาจากมหาวิทยาลัย วิทยาลัย มหาวิทยาลัยธรรมศาสตร์หรือโรงเรียนวิทย์ฐานะ
2. ประสบการณ์ในการทำงาน
 - 2.1 มีประสบการณ์ในการทำงานไม่ต่ำกว่า 5 ปี
 - 2.2 กรณีเป็นสมาชิกสภาผู้แทนราษฎร สมาชิกวุฒิสภา ผู้บริหารสภาท้องถิ่นและสมาชิกสภาท้องถิ่นไม่จำเป็นต้องมีประสบการณ์ในการทำงาน

ค่าใช้จ่ายในการศึกษา

ประมาณ 85,000 บาท / ปี หรือ ประมาณ 170,000 บาท ตลอดหลักสูตร