

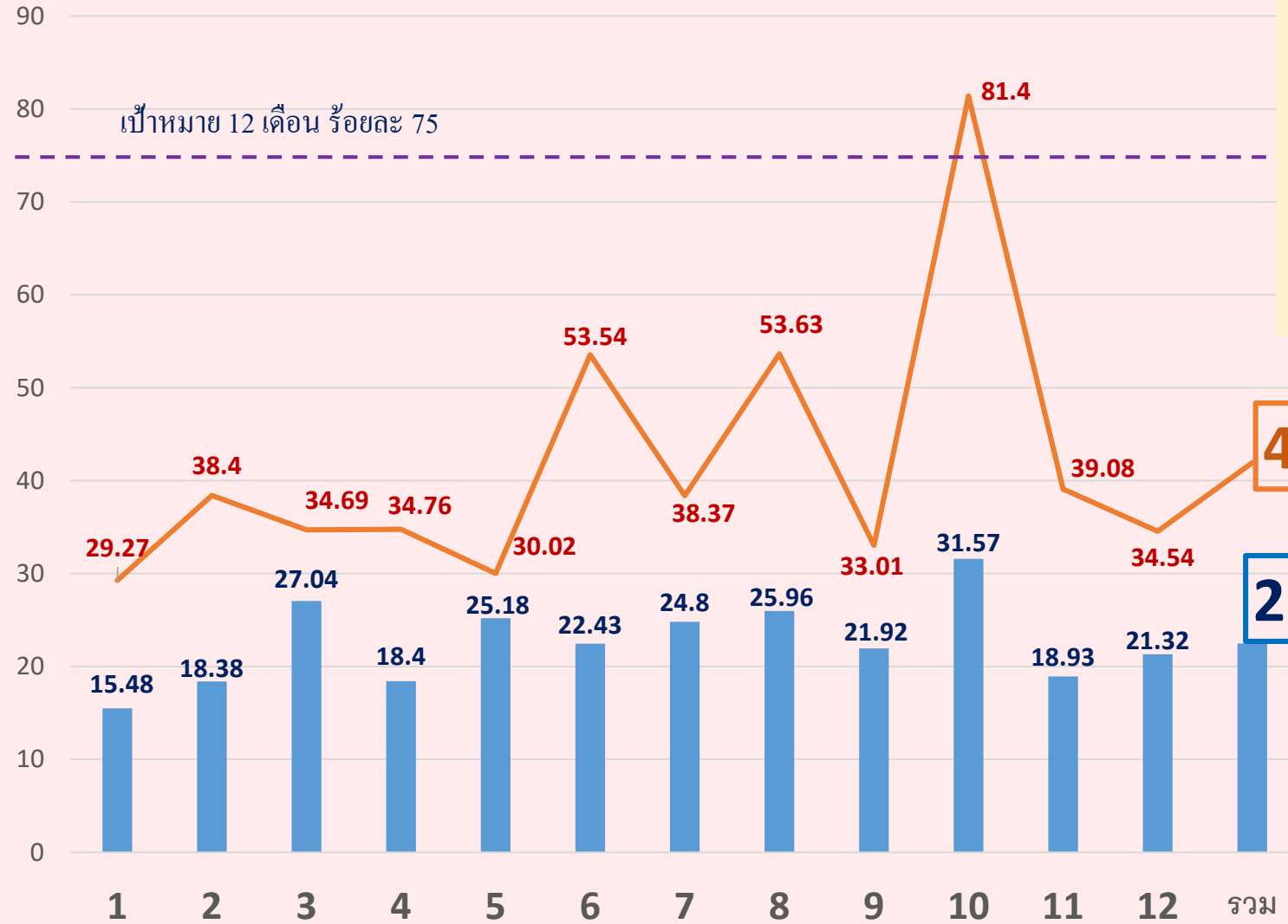
แนวทางการดำเนินงานส่งเสริมสุขภาพช่องปาก
ในกลุ่มหญิงตั้งครรภ์และเด็กปฐมวัย
ในสถานการณ์โรค COVID-19



OUTLINE

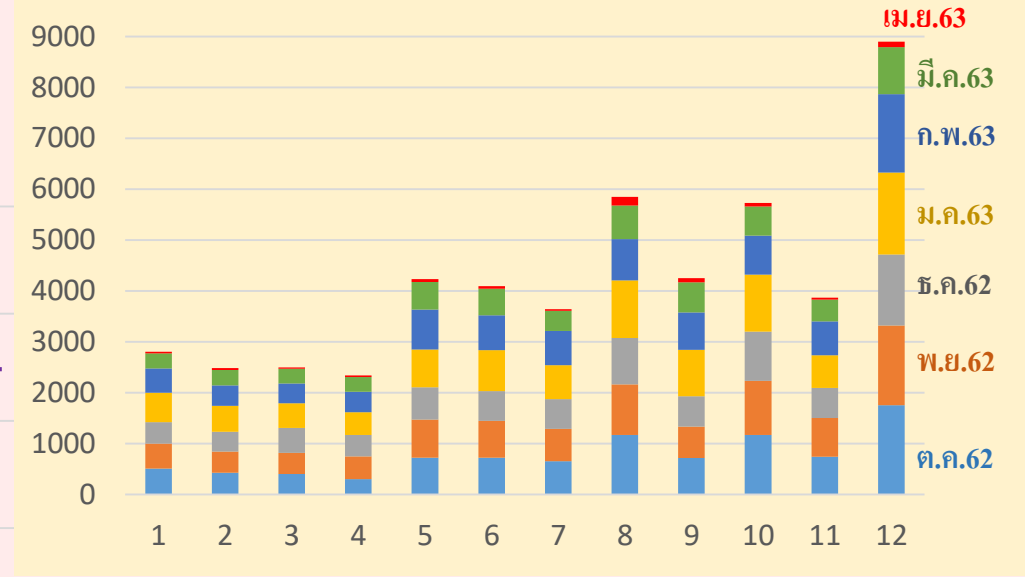
- สถานการณ์
- แนวทางการดูแลสุขภาพช่องปาก
 - หญิงตั้งครรภ์
 - เด็ก 0-5 ปี
 - WCC
 - สพด.

ร้อยละหญิงตั้งครรภ์ที่ได้รับการตรวจ + จัดทำความสะดวกพื้น



■ ตรวจ+จัดทำความสะดวกพื้น — ตรวจ

จำนวนหญิงตั้งครรภ์ที่ได้รับการตรวจ และจัดทำความสะดวกพื้น

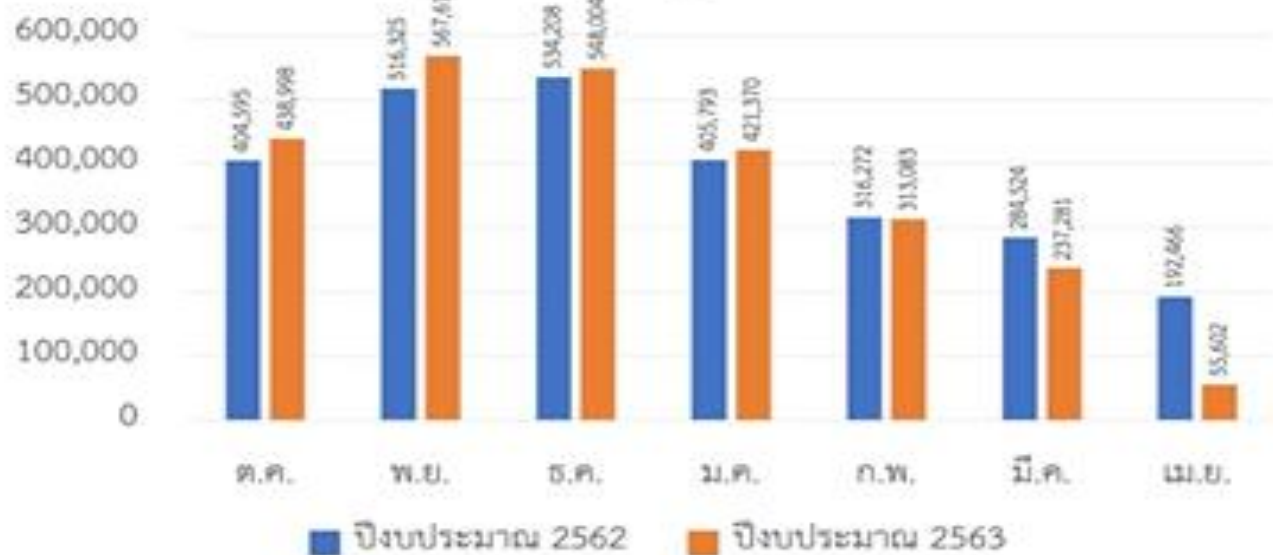


41.91 ร้อยละ หญิงตั้งครรภ์ที่ได้รับการตรวจพื้น

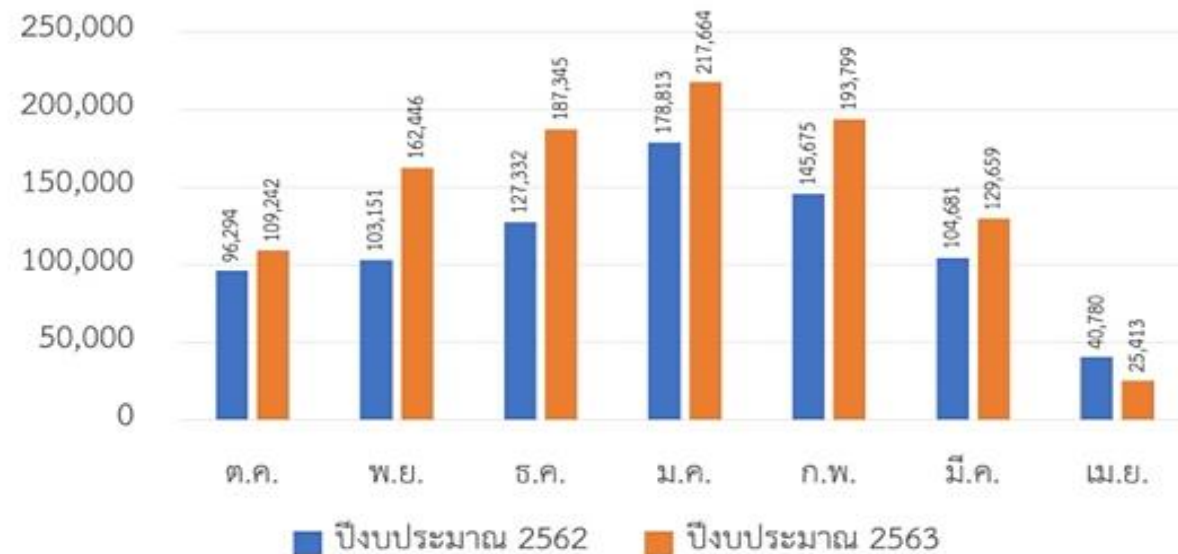
22.47 ร้อยละ หญิงตั้งครรภ์ที่ได้รับ
การตรวจพื้น + จัดทำความสะดวกพื้น

ผลการดำเนินงานเปรียบเทียบรายเดือนระหว่างปีงบประมาณ 62 และปี 63 (ต.ค. 62 - เม.ย.63)

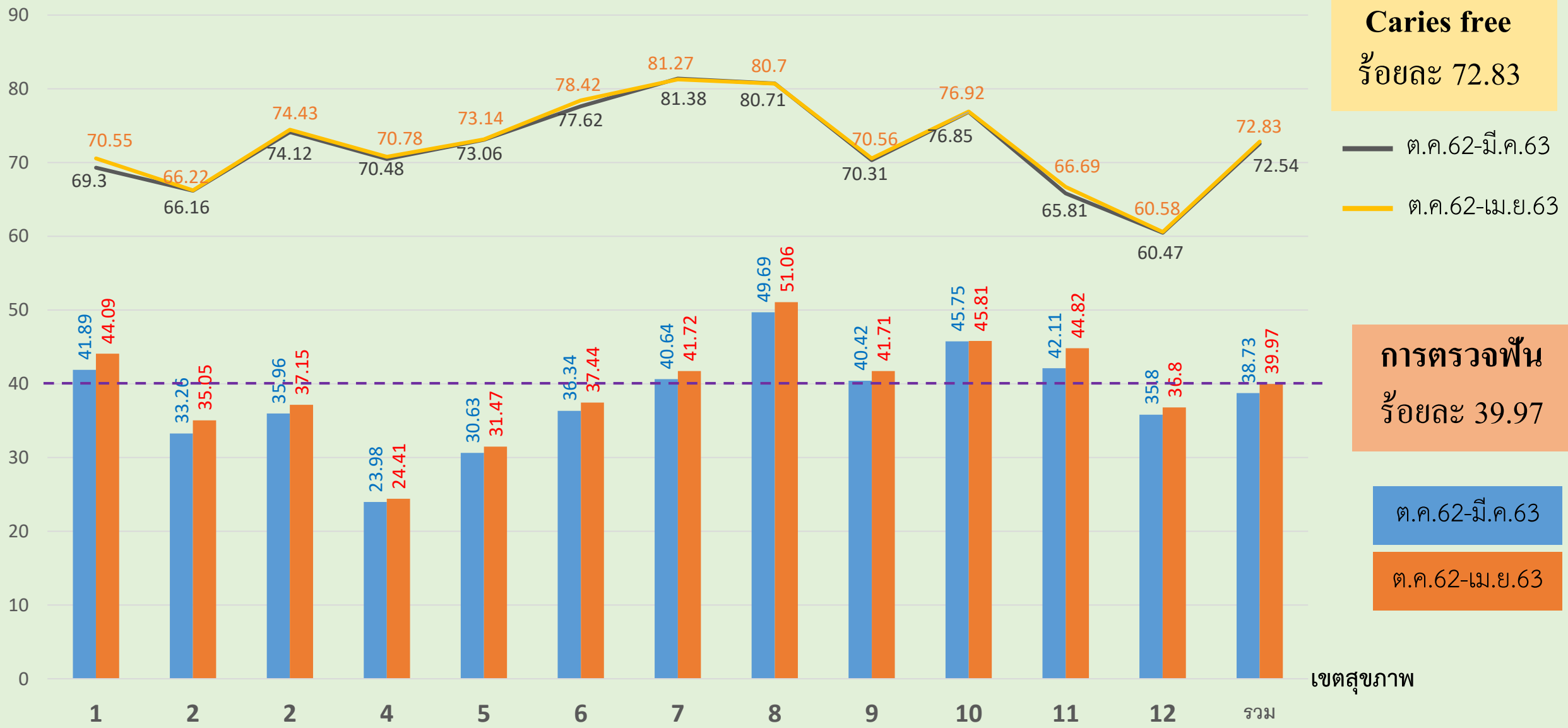
การตรวจช่องปากหญิงตั้งครรภ์ (คน)



ฟลูออไรด์ในเด็ก 3-5 ปี (คน)



ร้อยละเด็ก 3 ปี ปราศจากฟันผุ



Caries free
ร้อยละ 72.83

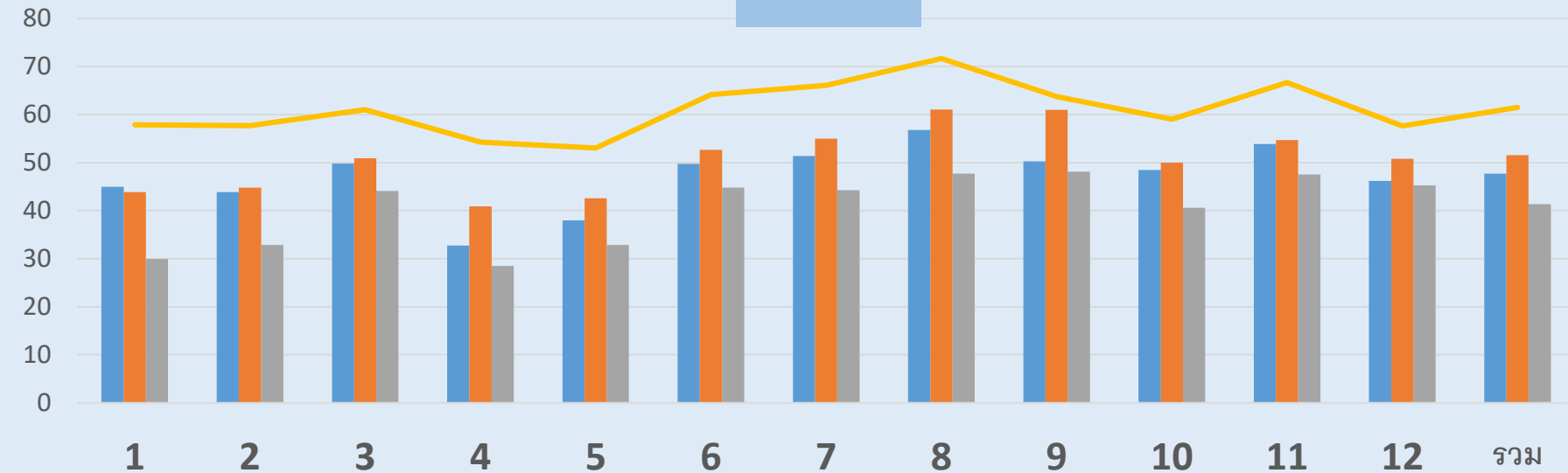
— ต.ค.62-มี.ค.63
— ต.ค.62-เม.ย.63

การตรวจฟัน
ร้อยละ 39.97

■ ต.ค.62-มี.ค.63
■ ต.ค.62-เม.ย.63

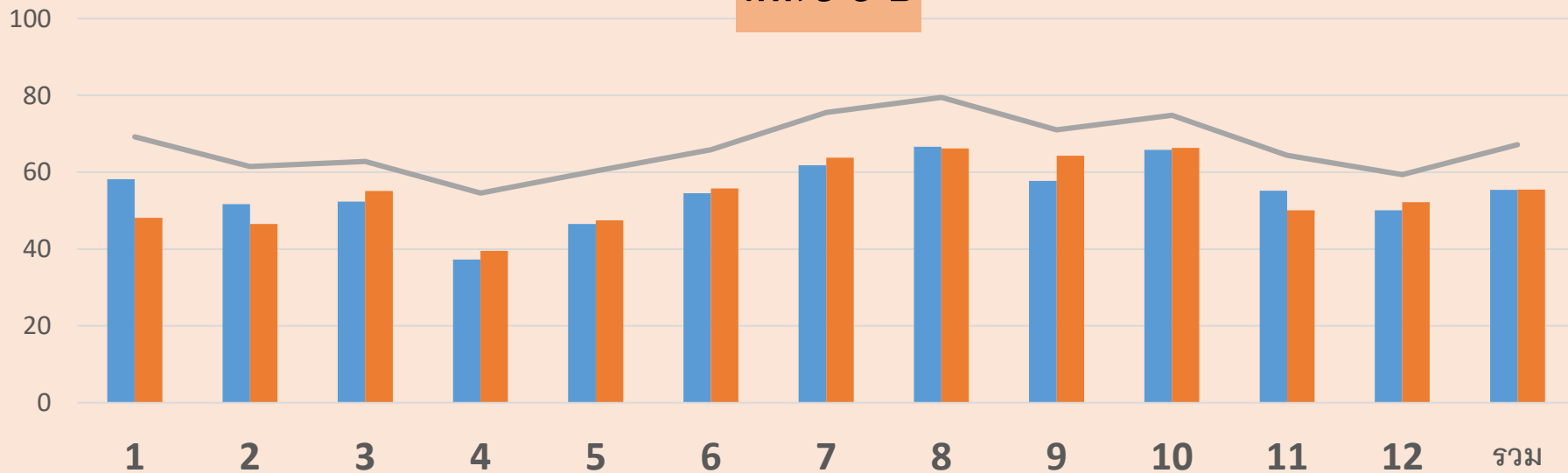
การรับบริการ

เด็ก 0-2 ปี



WCC		ร้อยละ
ตรวจฟัน		47.74
ฟีก ผปค. แปรงฟัน		51.54
ทา Fluoride varnish		41.34
รับบริการทันตกรรม		61.5

เด็ก 3-5 ปี



ศพด.		ร้อยละ
ตรวจฟัน		55.42
ทา Fluoride varnish		55.46
รับบริการทันตกรรม		67.19

สถานการณ์ การให้บริการดูแลสุขภาพช่องปากในสถานการณ์โรค COVID-19

- ตรวจ
- ให้บริการส่งเสริมป้องกัน
- ให้บริการรักษา
(ฉุกเฉิน/เร่งด่วน)

- ตรวจ
- ให้บริการรักษา
(ฉุกเฉิน/เร่งด่วน)

- ให้บริการรักษา
(ฉุกเฉิน/เร่งด่วน)

OUTLINE

- สถานการณ์
- แนวทางการดูแลสุขภาพช่องปาก
 - หญิงตั้งครรภ์
 - เด็ก 0-5 ปี
 - WCC
 - สพด.

แนวทางการดูแลสุขภาพช่องปากหญิงตั้งครรภ์ในสถานการณ์โรค COVID-19

คัดกรองความเสี่ยง
ปัญหาสุขภาพช่องปาก

อสม./จนท.ANC/ทันตบุคลากร

แบบคัดกรองความเสี่ยง

- คุณมีเหงือกบวม หรือเลือดออกที่เหงือก ปวดฟัน มีปัญหาการเคี้ยว/กินอาหาร หรือปัญหาอื่น ๆ ในช่องปากหรือไม่
มีปัญหา (1) ไม่มีปัญหา (0)
- คุณไปพบทันตแพทย์ในช่วง 12 เดือนที่ผ่านมาหรือไม่
ไป (0) ไม่ได้ไป (1)

****คะแนน ≥ 1 ถือว่ามีความเสี่ยงต่อการเกิดโรคในช่องปาก****

มีความเสี่ยง
(คะแนน ≥ 1)

ความเสี่ยงน้อย
(คะแนน 0)

แนวทางการดูแลสุขภาพช่องปากหญิงตั้งครรภ์ในสถานการณ์โรค COVID-19

คัดกรองความเสี่ยง
ปัญหาสุขภาพช่องปาก

อสม./จนท.ANC/ทันตบุคลากร

แบบคัดกรองความเสี่ยง

- คุณมีเหงือกบวม หรือเลือดออกที่เหงือก ปวดฟัน มีปัญหาการเคี้ยว/กินอาหาร หรือปัญหาอื่น ๆ ในช่องปากหรือไม่
มีปัญหา (1) ไม่มีปัญหา (0)
- คุณไปพบทันตแพทย์ในช่วง 12 เดือนที่ผ่านมาหรือไม่
ไป (0) ไม่ได้ไป (1)

Google form?

คะแนน ≥ 1 ถือว่ามีความเสี่ยงต่อการเกิดโรคในช่องปาก

มีความเสี่ยง
(คะแนน ≥ 1)

ความเสี่ยงน้อย
(คะแนน 0)

แนวทางการดูแลสุขภาพช่องปากหญิงตั้งครรภ์ในสถานการณ์โรค COVID-19

คัดกรองความเสี่ยง
ปัญหาสุขภาพช่องปาก

แบบคัดกรองความเสี่ยงปัญหาสุขภาพช่องปากหญิงตั้งครรภ์

- คุณมีเหงือกบวม หรือเลือดออกที่เหงือก ปวดฟัน มีปัญหาการเคี้ยว/กินอาหาร หรือปัญหาอื่น ๆ ในช่องปากหรือไม่
มีปัญหา (1) ไม่มีปัญหา (0)
- คุณไปพบทันตแพทย์ในช่วง 12 เดือนที่ผ่านมาหรือไม่
ไป (0) ไม่ได้ไป (1)

คะแนน ≥ 1 ถือว่ามีความเสี่ยงต่อการเกิดโรคในช่องปาก

มีความเสี่ยง
(คะแนน ≥ 1)

ความเสี่ยงน้อย
(คะแนน 0)

มีความเสี่ยง
(คะแนน ≥ 1)

เก็บข้อมูลในระบบ
เฝ้าระวัง

ความเสี่ยงน้อย
(คะแนน 0)

- ให้ทันตสุขศึกษา
- แจกทันตบุคลากร และส่งต่อ (มีใบส่งตัว)

- ทันตบุคลากรให้บริการ โดย
- ประเมินความจำเป็นเร่งด่วน
 - จัดระบบนัดหมาย
 - ให้บริการทันตกรรม

- ให้ทันตสุขศึกษา
- แนะนำพบทันตบุคลากร เมื่อสถานการณ์ดีขึ้น

เมื่อสามารถให้บริการทางทันตกรรมได้

- ติดตามหญิงตั้งครรภ์มารับบริการตรวจฟัน
- ให้การรักษาทางทันตกรรมตามความจำเป็น

แนวทางการดูแลสุขภาพช่องปาก เด็ก 0-5 ปี ในสถานการณ์โรค COVID-19

ตรวจช่องปาก + ประเมินความเสี่ยงต่อการเกิดโรคช่องปาก

การประเมินความเสี่ยงต่อการเกิดโรคฟันผุ (Caries risk assessment) สำหรับผู้ที่อายุน้อยกว่า 18 ปี

ปัจจัย	ระดับความเสี่ยงต่อการเกิดฟันผุ	
	สูง	ต่ำ
ส่วนที่ 1 - สภาวะสุขภาพ		
มีโรคประจำตัวหรือความบกพร่องที่ทำให้การทำความสะอาดช่องปากมีประสิทธิภาพลดลง ¹⁷	ใช่	ไม่ใช่
ส่วนที่ 2 - การตรวจช่องปาก และการตรวจทางภาพรังสี		
มีคราบจุลินทรีย์ที่ชัดเจน ^{23,24}	ใช่	ไม่ใช่
มีรอยโรคเขี้ยวชนิดที่มีการดำเนินของโรคบนผิวเคลือบฟัน (Active white spot lesions) ⁴⁵ หรือฟันผุในช่องปาก ⁵	ใช่	ไม่ใช่
มีฟันผุในชั้นเคลือบฟันหรือลึกกว่าจากภาพรังสี	ใช่	ไม่ใช่
มีความผิดปกติของผิวฟันและร่องฟันลึกในทันตกรรมแท้ ⁴	ใช่	ไม่ใช่
ส่วนที่ 3 ปัจจัยเสี่ยงและการป้องกันฟันผุ		
แปรงฟันโดยใช้ยาฟลูออไรด์ (ตั้งแต่ 1,000 ppm F ขึ้นไป) อย่างน้อย 2 ครั้ง/วัน ^{6,7}	ไม่ใช่	ใช่
อุดนมรสหวานหรือเครื่องดื่มที่มีน้ำตาลจากชาดนม ^{48,9}	ใช่	ไม่ใช่
อุดนมกลางคืนหลังจากเด็กอายุ 12 เดือน ⁴	ใช่	ไม่ใช่
รับประทานอาหารว่าง / ขนม / เครื่องดื่ม ที่มีน้ำตาลระหว่างมื้อหลักมากกว่า 2 ครั้ง/วัน ^{1,10}	ใช่	ไม่ใช่
ใส่เครื่องเฝ้าช่องปาก (Intra oral appliance) ¹¹	ใช่	ไม่ใช่

Caries Risk.....

ประเมินความเสี่ยง
ต่อการเกิดโรคฟันผุ

การประเมินความเสี่ยงต่อการเกิดโรคฟันผุ

ตารางที่ 1 แบบประเมินความเสี่ยงของการเกิดโรคฟันผุในเด็กอายุ 0-5 ปี (สำหรับผู้ที่ให้บริการทางทันตกรรม)

ปัจจัย	เสี่ยงสูง	เสี่ยงปานกลาง	เสี่ยงต่ำ
	ทางชีววิทยา		
- แม่/ผู้ดูแลเด็กมีฟันผุลุกลาม (active caries)	ใช่		
- ผู้ปกครอง/ผู้ดูแลมีสถานะทางเศรษฐกิจและสังคมต่ำ	ใช่		
- เด็กได้รับขนมและเครื่องดื่มที่มีน้ำตาลระหว่างมื้ออาหารมากกว่า 3 ครั้งต่อวัน	ใช่		
- เด็กกินนมที่เติมน้ำตาลขณะนอนหลับ	ใช่		
- เด็กที่มีความต้องการการดูแลสุขภาพเป็นพิเศษเช่นเด็กพิการหรือผู้ดูแลตัวเองไม่ได้		ใช่	
- เด็กที่ย้ายถิ่นฐานเข้ามาประเทศไทย (ไม่ใช่สัญชาติไทย)		ใช่	
การป้องกัน			
- เด็กได้รับน้ำดื่มที่มีฟลูออไรด์ในปริมาณที่เหมาะสม หรือได้รับฟลูออไรด์เสริม			ใช่
- เด็กมีการแปรงฟันทุกวันด้วยยาสีฟันที่มีฟลูออไรด์			ใช่
- เด็กได้รับฟลูออไรด์เฉพาะที่จากทันตบุคลากร			ใช่
- เด็กมีการดูแลสุขภาพช่องปากที่บ้านอย่างสม่ำเสมอ			ใช่
การตรวจทางคลินิก			
- เด็กมีฟันผุ/ถอน/อุด มากกว่า 1 ด้าน	ใช่		
- เด็กมีรอยโรคสีขาวแบบลุกลามหรือเคลือบฟันที่บกร่อง	ใช่		
- เด็กมีระดับ strep. mutans สูง	ใช่		
- เด็กมีคราบจุลินทรีย์บนฟัน		ใช่	

ส่วนที่ 2 บริการเด็กแรกเกิด-6 ปี

ประเมินความเสี่ยงฟันผุ

อายุ	6 เดือน	9 เดือน	12 เดือน	18 เดือน	24 เดือน	30 เดือน	3 ปี	4 ปี
ความเสี่ยง								
1. กินนมสหวาน								
2. กินนมเมื่อตึก								
3. อุดนมรสหวานกับชาดนม								
4. ใส่เครื่องเสริมหวานในขวดให้อีกดูด								
5. กินขนมหวานเครื่องดื่มรสหวาน 2 ครั้ง/วัน								
6. เด็กไม่ได้รับการแปรงฟันด้วยยาสีฟันฟลูออไรด์อย่างน้อยวันละ 2 ครั้ง								
7. ตรวจพบคราบจุลินทรีย์ (ซีฟัน)								
8. ตรวจพบฟันผุหรือขารูฟัน								
9. ตรวจพบฟันผุเป็นรู (ซี)								
เด็กมีความเสี่ยงฟันผุ (มีหรือไม่มีซีฟันในแถว 1-9)								
ให้คะแนน								
มีฟันผุ								
หาฟลูออไรด์								
บริการอื่นๆ								
ผู้ให้บริการวันที่ให้บริการ								
นัดครั้งต่อไป								

ทันตแพทยสมาคมแห่งประเทศไทย 2561

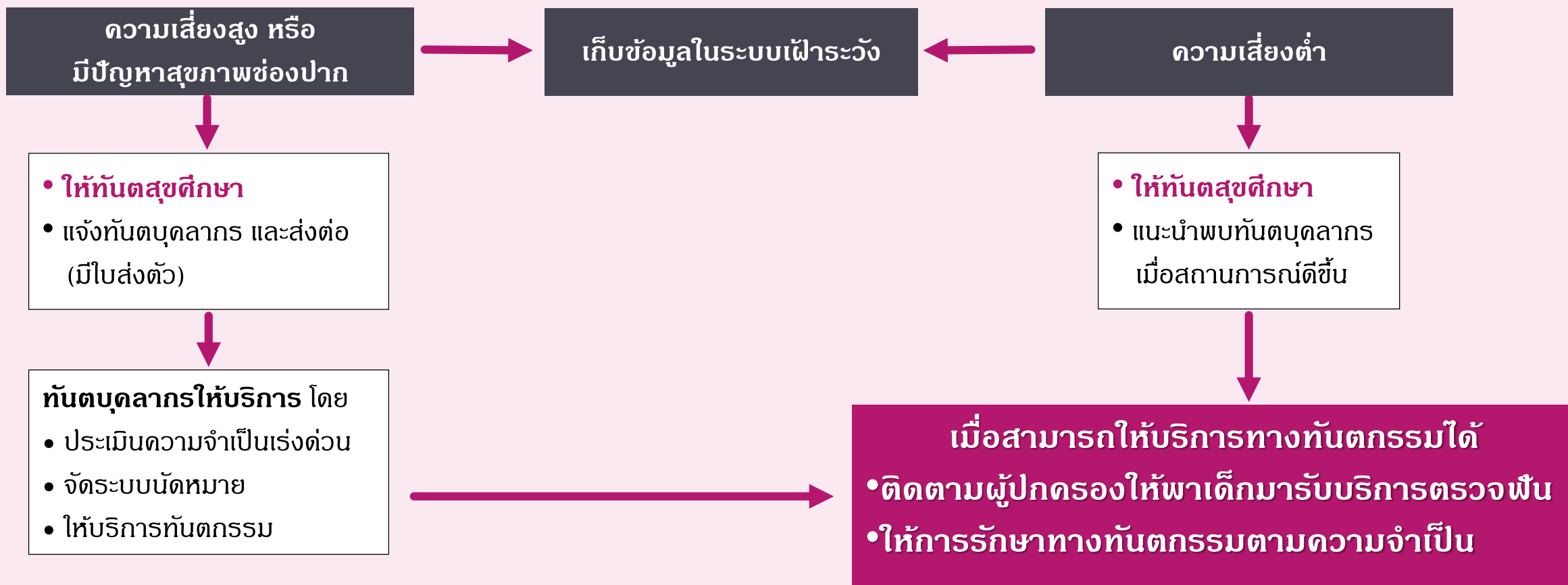
AAPD 2019

สมุดสีชมพู

หมายเหตุ การให้บริการ ยึดแนวปฏิบัติที่แนะนำในสถานการณ์ระบาดของโรค COVID-19 เช่น ประกาศจากกรมการแพทย์/ราชวิทยาลัยทันตแพทย์/ทันตแพทยสภา/ทันตแพทยสมาคม

แนวทางการดูแลสุขภาพช่องปาก เด็ก 0-5 ปี ในสถานการณ์โรค COVID-19

ตรวจช่องปาก + ประเมินความเสี่ยงต่อการเกิดโรคช่องปาก



การจัดบริการ

บริการ	ANC	WCC	สพด.
ส่งเสริมป้องกัน	<ul style="list-style-type: none"> • ตรวจฟัน+ประเมินความเสี่ยง • OHI • ฝึกทักษะแปรงฟัน / ใช้ไหมขัดฟัน • การรับประทานอาหาร 	<ul style="list-style-type: none"> • ตรวจฟัน+ประเมินความเสี่ยง • OHI • ฝึกผู้ปกครองแปรงฟันให้เด็ก • การรับประทานอาหาร • ทาฟลูออไรด์วาร์นิชในกลุ่มเสี่ยง 	<ul style="list-style-type: none"> • ตรวจฟัน+ประเมินความเสี่ยง • ทาฟลูออไรด์วาร์นิชในกลุ่มเสี่ยง • แนะนำการจัดกิจกรรมใน สพด. (แปรงฟันหลังอาหารกลางวัน)
หัตถการ / การรักษา	<ul style="list-style-type: none"> • หัตถการเร่งด่วน/ฉุกเฉิน • ควบคุม/ป้องกันการลุกลามของรอยโรค • ขัดฟัน / ชูดหินน้ำลาย • ART / อุดชั่วคราว • มีระบบส่งต่อ • F/U ตามความจำเป็น 	<ul style="list-style-type: none"> • ควบคุม/ป้องกันการลุกลามของรอยโรค • ฟลูออไรด์วานิช • SDF • SMART • มีระบบส่งต่อ • Recall ตามความเสี่ยง 	<ul style="list-style-type: none"> • มีใบผลการตรวจ/ใบส่งตัวให้ผู้ปกครองพาไปรับการรักษาที่สถานบริการ

หมายเหตุ การให้บริการ ยึดแนวปฏิบัติที่แนะนำในสถานการณ์ระบาดของโรค COVID-19 เช่น ประกาศจากกรมการแพทย์/ราชวิทยาลัยทันตแพทย์/ทันตแพทยสภา/ทันตแพทยสมาคม

โครงสร้าง คลินิก ทันตกรรม	PHYSICAL DISTANCING	คัดกรอง
หน้ากาก อนามัย	สบู่ / แอลกอฮอล์ เจล	PPE
High power suction	Low speed handpiece / Hand instrument	Rubber dam

การให้บริการทันตกรรม
เน้น

ป้องกันการแพร่กระจายเชื้อ

หมายเหตุ การให้บริการ ยึดแนวปฏิบัติที่แนะนำในสถานการณ์ระบาดของโรค COVID-19 เช่น ประกาศจากกรมการแพทย์/ราชวิทยาลัยทันตแพทย์/ทันตแพทยสภา/ทันตแพทยสมาคม



QUESTION