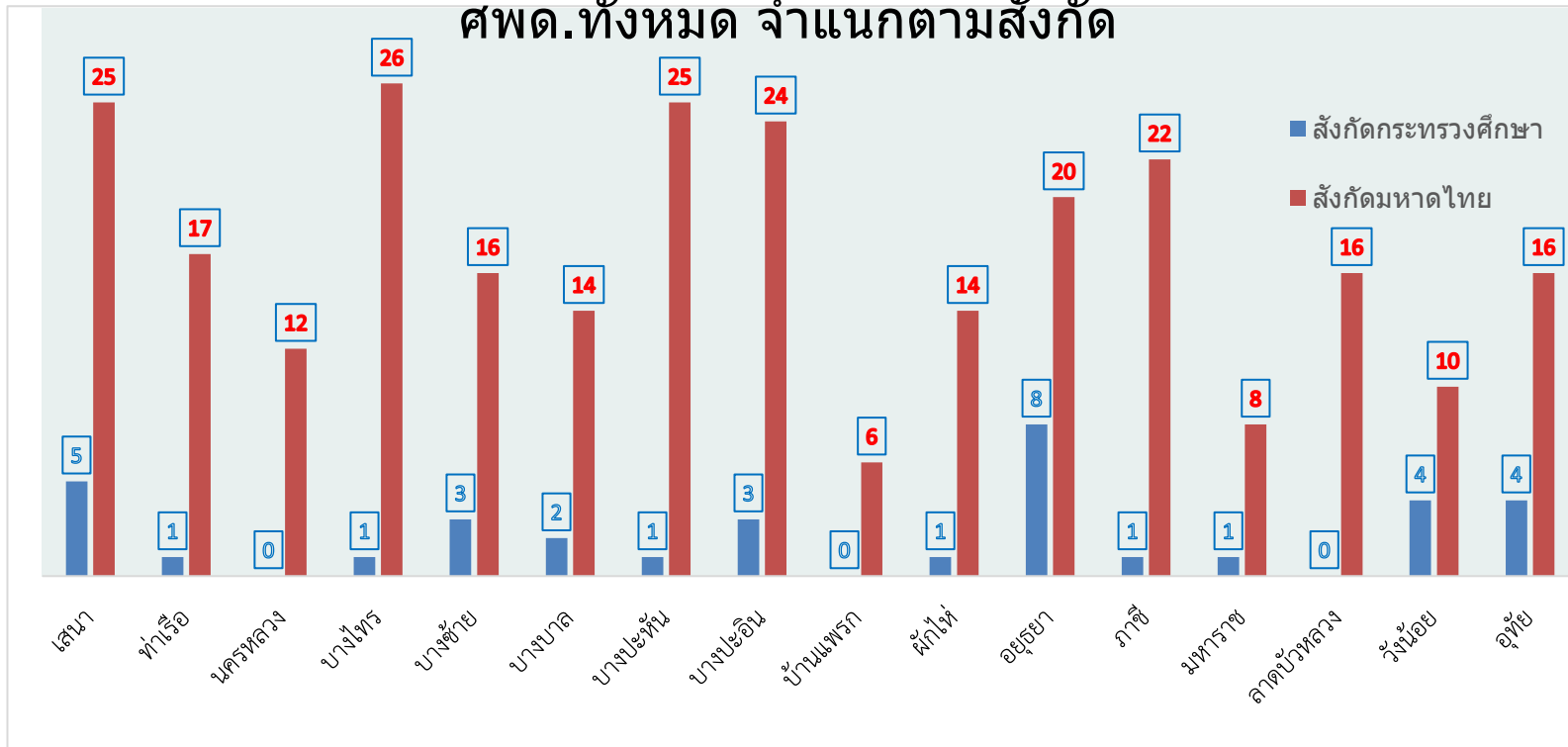


ผลการประเมินตนเอง COVID Free Setting ของศูนย์พัฒนาเด็กปฐมวัย จาก Thai Stop COVID ข้อมูล ณ 26 มค.65

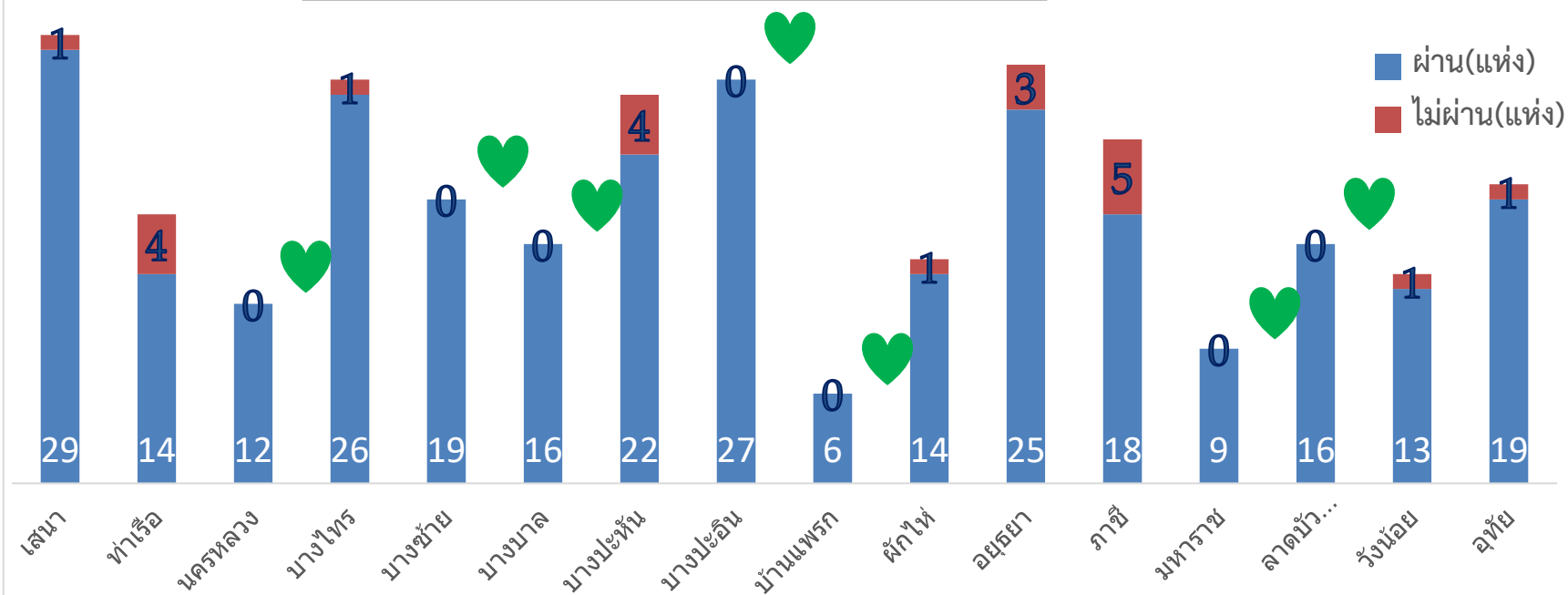
อำเภอ	รวมศพด. ทั้งหมด(แห่ง)	สังกัดกระทรวงมหาดไทย(แห่ง)			สังกัดกระทรวงศึกษาธิการ(แห่ง)			รวมศพด.ไม่ผ่าน เกณฑ์(แห่ง)	ร้อยละ	รวมศพด.ผ่าน เกณฑ์(แห่ง)	ร้อยละ
		ไม่ผ่าน	ผ่าน	รวม	ไม่ผ่าน	ผ่าน	รวม				
เสนา	30	1	24	25	0	5	5	1	3.3	29	96.7
ท่าเรือ	18	4	13	17	0	1	1	4	22.2	14	77.8
นครหลวง	12	0	12	12	0	0	0	0	0.0	12	100.0
บางไทร	27	1	25	26	0	1	1	1	3.7	26	96.3
บางซ้าย	19	0	16	16	0	3	3	0	0.0	19	100.0
บางบาล	16	0	14	14	0	2	2	0	0.0	16	100.0
บางปะหัน	26	4	21	25	0	1	1	4	15.4	22	84.6
บางปะอิน	27	0	24	24	0	3	3	0	0.0	27	100.0
บ้านแพรก	6	0	6	6	0	0	0	0	0.0	6	100.0
ผักไห่	15	1	13	14	0	1	1	1	6.7	14	93.3
พระนครศรีอยุธยา	28	3	17	20	0	8	8	3	10.7	25	89.3
ภาชี	23	5	17	22	0	1	1	5	21.7	18	78.3
มหาราช	9	0	8	8	0	1	1	0	0.0	9	100.0
ลาดบัวหลวง	16	0	16	16	0	0	0	0	0.0	16	100.0
วังน้อย	14	1	9	10	0	4	4	1	7.1	13	92.9
อุทัย	20	0	16	16	1	3	4	1	5.0	19	95.0
รวม	306	20	250	271	1	34	35	21	6.9	284	92.8

ศพด.ทั้งหมด จำแนกตามสังกัด



ศพด.ที่ประเมิน COVID Free Setting

♥ ผ่านครบ



อำเภอ	ผ่าน(แห่ง)	ไม่ผ่าน(แห่ง)	อำเภอ			
			อำเภอ	สังกัดกระท	สังกัดมหาศ	รวม
เสนา	29	1	เสนา	5	25	30
ท่าเรือ	14	4	ท่าเรือ	1	17	18
นครหลวง	12	0	นครหลวง	0	12	12
บางไทร	26	1	บางไทร	1	26	27
บางซ้าย	19	0	บางซ้าย	3	16	19
บางบาล	16	0	บางบาล	2	14	16
บางปะหัน	22	4	บางปะหัน	1	25	26
บางปะอิน	27	0	บางปะอิน	3	24	27
บ้านแพรก	6	0	บ้านแพรก	0	6	6
ผักไห่	14	1	ผักไห่	1	14	15
อยุธยา	25	3	อยุธยา	8	20	28
ภาชี	18	5	ภาชี	1	22	23
มหาราช	9	0	มหาราช	1	8	9
ลาดบัวหลวง	16	0	ลาดบัวหลวง	0	16	16
วังน้อย	13	1	วังน้อย	4	10	14
อุทัย	19	1	อุทัย	4	16	20
รวม	284	22	จังหวัด	35	271	306

